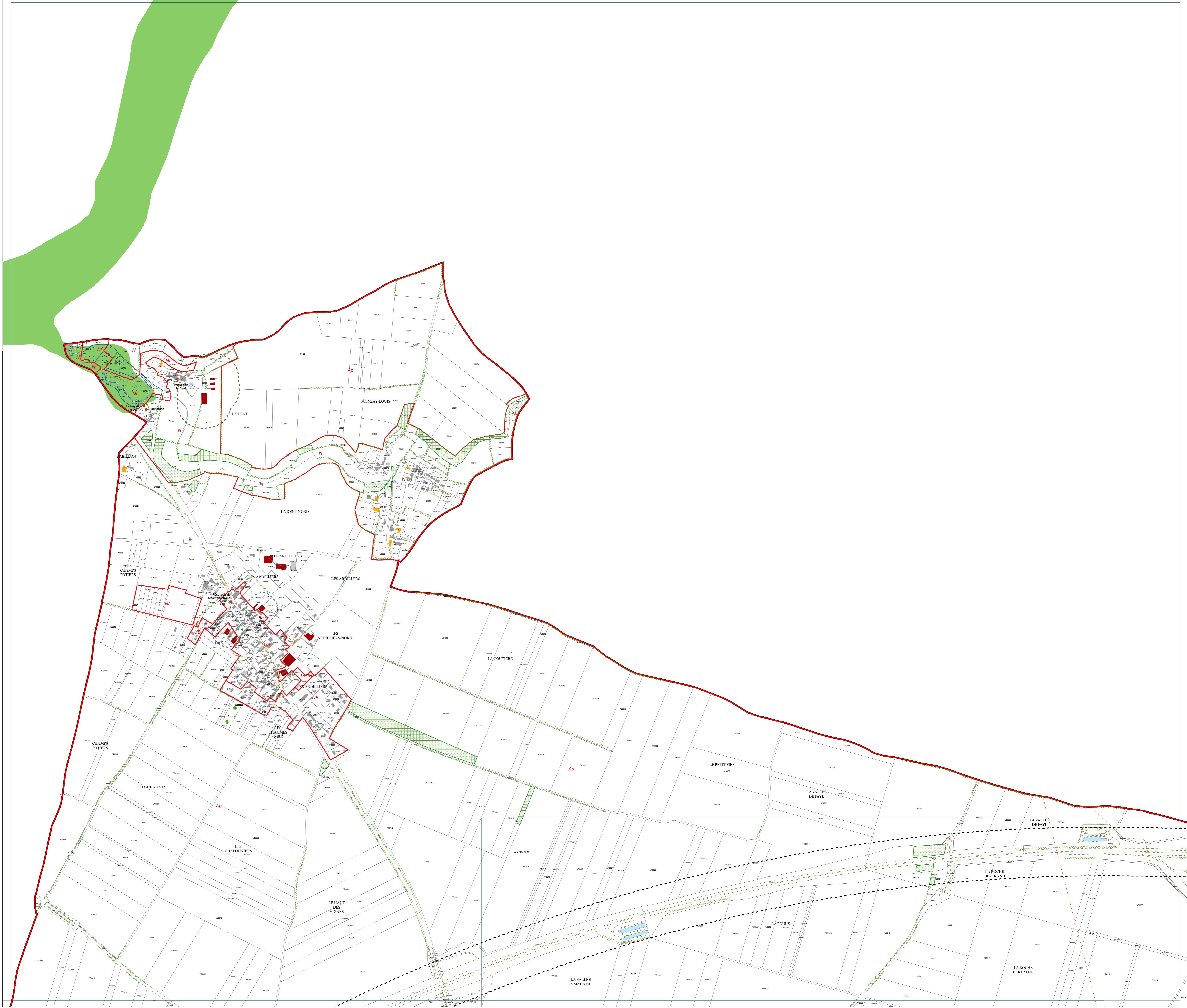
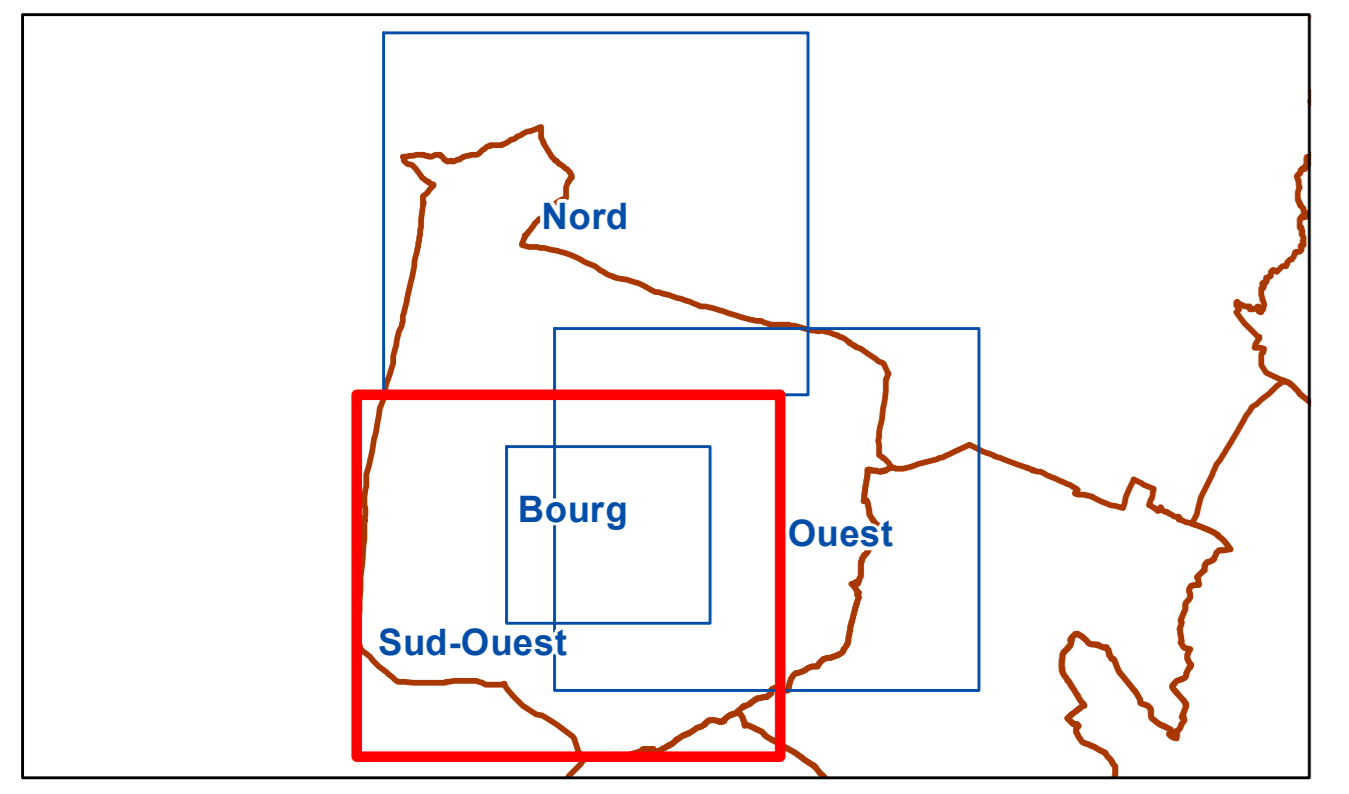


Document de travail

Réalisation : CA du Niortais - Aménagement du Territoire - Service observatoire et stratégie territoriale  
 Source : CA du Niortais - Direction Aménagement Durable du Territoire et Habitat  
 Fond de plan : Cadastre 2022 © DGFIP  
 Date : 10/01/2023

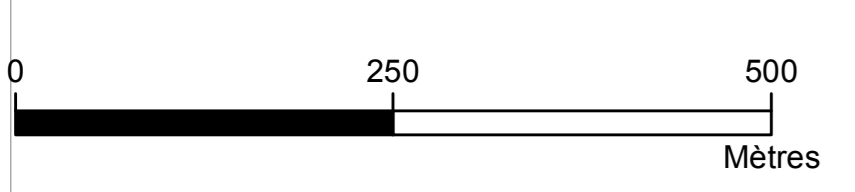
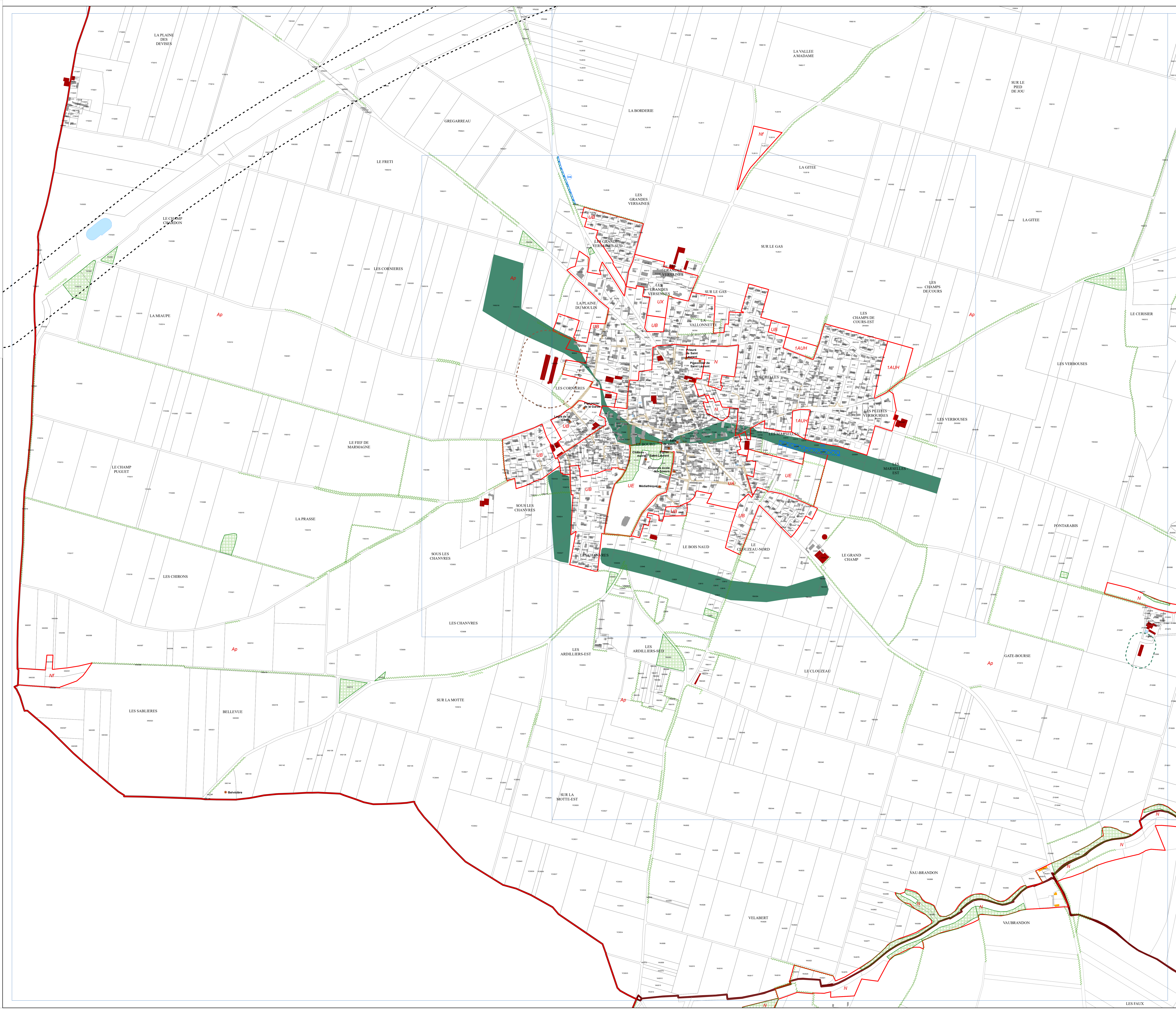
- Légende**
- Patrimoine bâti identifié au titre du L-151-19 du Code de l'Urbanisme :**
- B - Edifice bâti (singulier) ou C - Élément de petit patrimoine local
  - A - Ensemble bâti singulier ou séquentiel
  - C - Élément de petit patrimoine local (mur, muret)
  - A - Ensemble bâti
- Composantes végétales identifiées au titre des L-151-19, L-151-23 du Code de l'Urbanisme :**
- Arbre remarquable
  - Alignement d'arbres
  - EPP
  - Protection à clarifier
  - Vergers, vigne, marais, tourbière
  - EPP
  - Protection à clarifier
- Composantes végétales identifiées au titre du L-113-1 du Code de l'Urbanisme :**
- EBC
  - EBC
- Emplacement réservé**
- Emplacement réservé (n°)
- Zonage PLUi-D**
- Limite de zonage
- Avis bâti changement de destination**
- Changement de destination - oui
- Monument Historique (MH)**
- Monument historique classé
  - Périmètre de protection de MH classé
  - Monument historique inscrit
  - Périmètre de protection de MH inscrit
- Diagnostic agricole 2020**
- Périmètre de réciprocité ICPE
  - Périmètre de réciprocité RSD
  - Bâtiment agricole
- Etude zones inondables 2022**
- Etudes complémentaires
  - Atlas Marais poitevin
  - Atlas hydraulique
  - Atlas hydrogéomorphologique
  - Atlas 1994 expertise - version 11/22
- Inconstructibilité le long des grands axes routiers**
- Autoroute (retrait 100 m)
  - Voie express (retrait 100 m)
  - Route à grande circulation (retrait 75 m)
- Zone humide**
- ZH CAN
  - ZH FMA

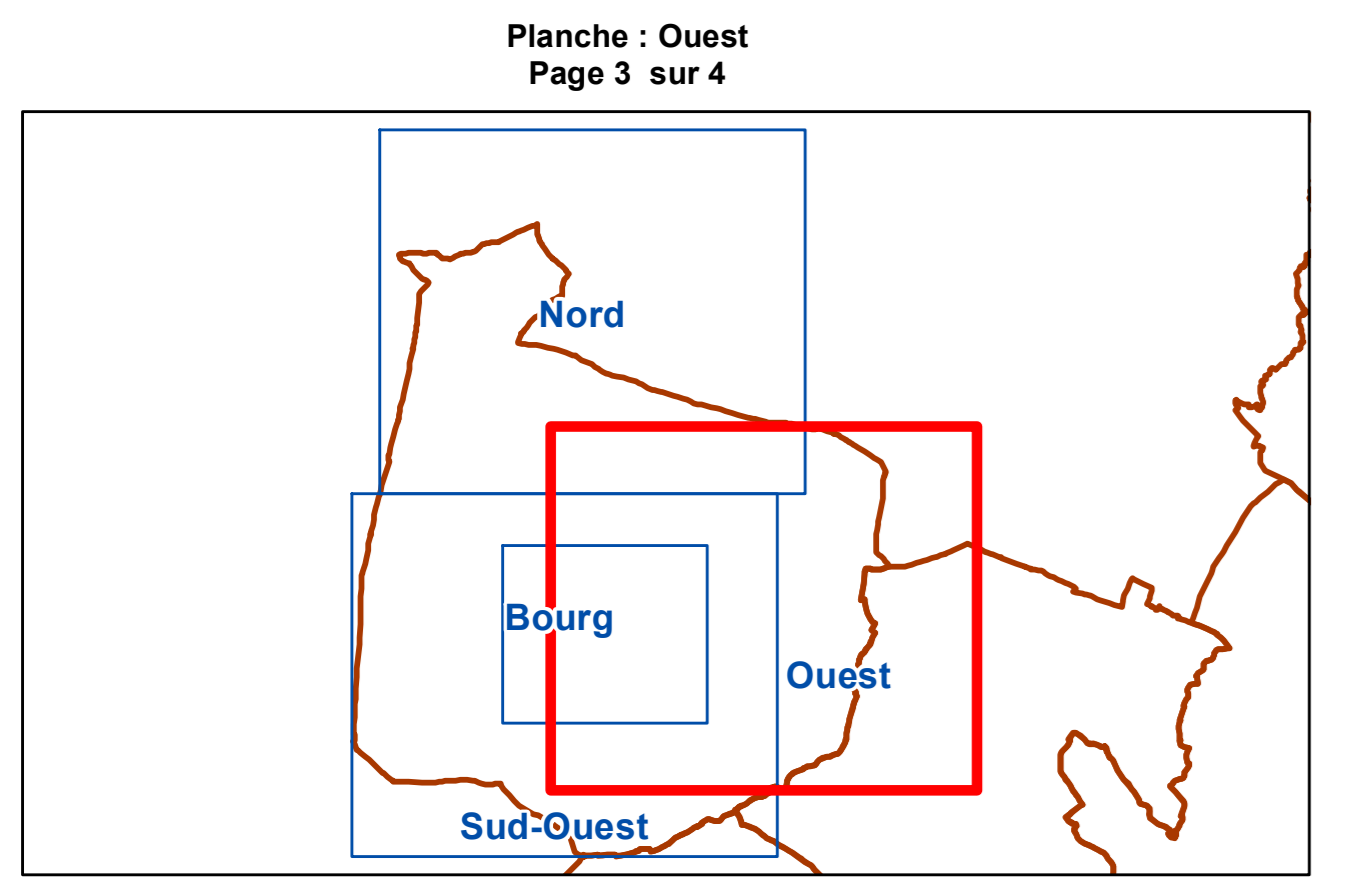




Réalisation : CA du Niortais - Aménagement du Territoire - Service observatoire et stratégie territoriale  
 Source : CA du Niortais - Direction Aménagement Durable du Territoire et Habitat  
 Fond de plan : Cadastre 2022 © DGFIP  
 Date : 10/01/2023

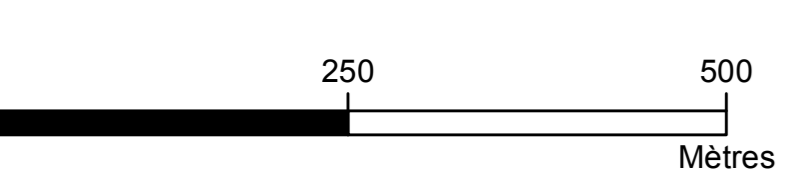
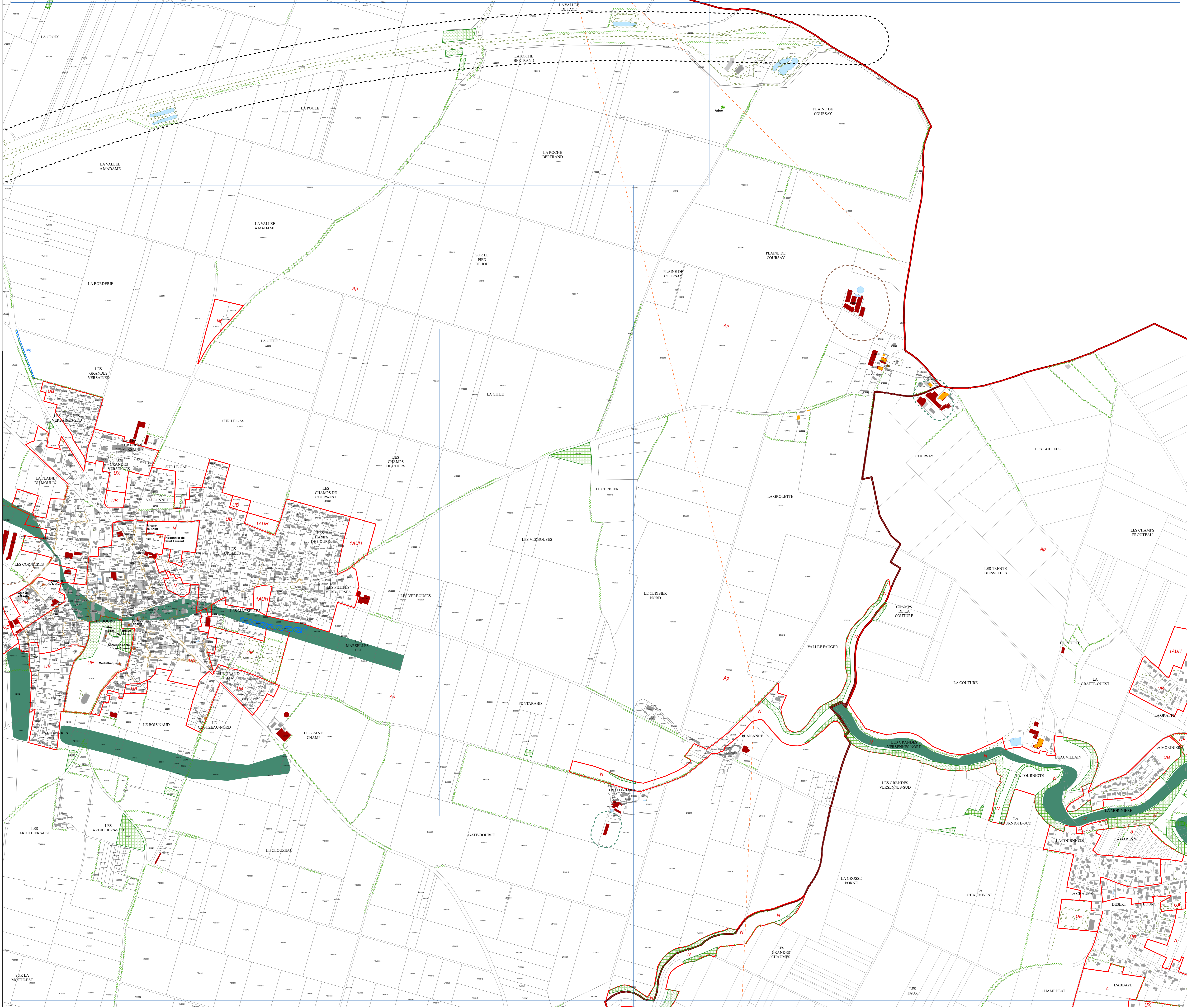
- Légende**
- Patrimoine bâti identifié au titre du L-151-19 du Code de l'Urbanisme :**
- \* B - Edifice bâti (singulier) ou C - Élément de petit patrimoine local
  - A - Ensemble bâti singulier ou séquentiel
  - C - Élément de petit patrimoine local (mur, muret)
  - A - Ensemble bâti
- Composantes végétales identifiées au titre des L-151-19, L-151-23 du Code de l'Urbanisme :**
- Arbre remarquable
  - Alignement d'arbres
  - EPP
  - Protection à clarifier
  - Verger, vigne, marais, tourbière
  - EPP
  - Protection à clarifier
- Composantes végétales identifiées au titre du L-113-1 du Code de l'Urbanisme :**
- EBC
  - EBC
- Emplacement réservé**
- Emplacement réservé (n°)
- Zonage PLUi-D**
- Limite de zonage
- Avis bâti changement de destination**
- Changement de destination - oui
- Monument Historique (MH)**
- Monument historique classé
  - Périmètre de protection de MH classé
  - Monument historique inscrit
  - Périmètre de protection de MH inscrit
- Diagnostic agricole 2020**
- Périmètre de réciprocité ICPE
  - Périmètre de réciprocité RSD
  - Bâtiment agricole
- Etude zones inondables 2022**
- Etudes complémentaires
  - Atlas Marais poitevin
  - Atlas hydraulique
  - Atlas hydrogéomorphologique
  - Atlas 1994 expertise - version 11/22
- Inconstructibilité le long des grands axes routiers**
- Autoroute (retrait 100 m)
  - Voie express (retrait 100 m)
  - Route à grande circulation (retrait 75 m)
- Zone humide**
- ZH CAN
  - ZH FMA

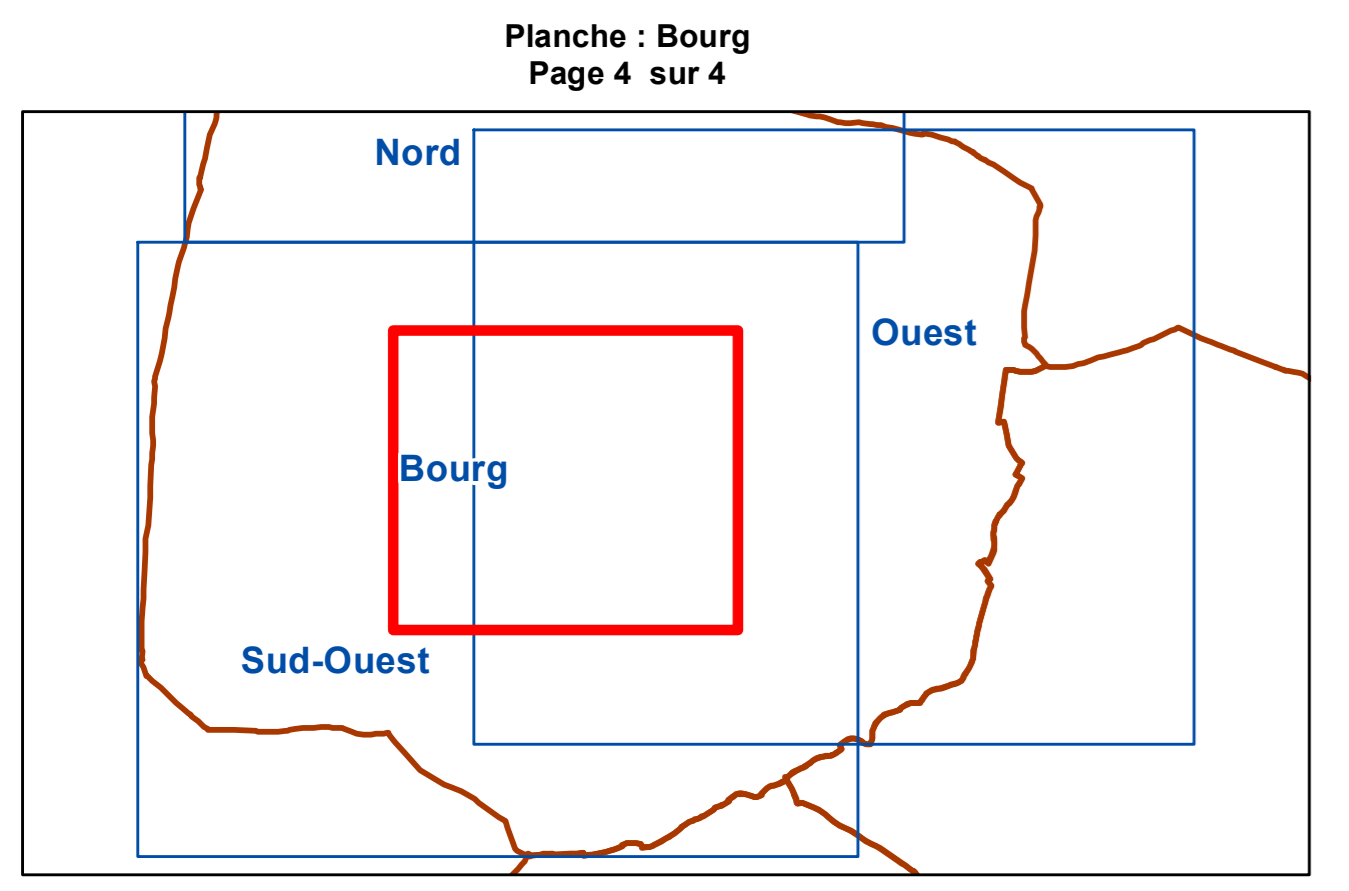




Réalisation : CA du Niortais - Aménagement du Territoire - Service observatoire et stratégie territoriale  
 Source : CA du Niortais - Direction Aménagement Durable du Territoire et Habitat  
 Fond de plan : Cadastre 2022 © DGFIP Date : 10/01/2023

- Légende**
- Patrimoine bâti identifié au titre du L-151-19 du Code de l'Urbanisme :**
- B - Edifice bâti (singulier) ou C - Élément de petit patrimoine local
  - A - Ensemble bâti singulier ou séquentiel
  - C - Élément de petit patrimoine local (mur, muret)
  - A - Ensemble bâti
- Composantes végétales identifiées au titre des L-151-19, L-151-23 du Code de l'Urbanisme :**
- Arbre remarquable
  - Alignement d'arbres
  - EPP
  - Protection à clarifier
  - Verger, vigne, marais, tourbière
  - EPP
  - Protection à clarifier
- Composantes végétales identifiées au titre du L-113-1 du Code de l'Urbanisme :**
- EBC
  - EBC
- Emplacement réservé**
- Emplacement réservé (n°)
- Zonage PLUi-D**
- Limite de zonage
- Avis bâti changement de destination**
- Changement de destination - oui
- Monument Historique (MH)**
- Monument historique classé
  - Périmètre de protection de MH classé
  - Monument historique inscrit
  - Périmètre de protection de MH inscrit
- Diagnostic agricole 2020**
- Périmètre de réciprocité ICPE
  - Périmètre de réciprocité RSD
  - Bâtiment agricole
- Etude zones inondables 2022**
- Etudes complémentaires
  - Atlas Marais poitevin
  - Atlas hydraulique
  - Atlas hydrogéomorphologique
  - Atlas 1994 expertise - version 11/22
- Inconstructibilité le long des grands axes routiers**
- Autoroute (retrait 100 m)
  - Voie express (retrait 100 m)
  - Route à grande circulation (retrait 75 m)
- Zone humide**
- ZH CAN
  - ZH FMA





- Légende**
- Patrimoine bâti identifié au titre du L-151-19 du Code de l'Urbanisme :**
- \* B - Edifice bâti (singulier) ou C - Élément de petit patrimoine local
  - A - Ensemble bâti singulier ou séquentiel
  - ▨ C - Élément de petit patrimoine local (mur, muret)
  - ▨ A - Ensemble bâti
- Composantes végétales identifiées au titre des L-151-19, L-151-23 du Code de l'Urbanisme :**
- Arbre remarquable
  - Alignement d'arbres
  - EPP
  - Protection à clarifier
  - ▨ Verger, vigne, marais, tourbière
  - ▨ EPP
  - ▨ Protection à clarifier
- Composantes végétales identifiées au titre du L-113-1 du Code de l'Urbanisme :**
- EBC
  - ▨ EBC
- Emplacement réservé**
- ▨ Emplacement réservé (n°)
- Zonage PLUi-D**
- Limite de zonage
- Avis bâti changement de destination**
- ▨ Changement de destination - oui
- Monument Historique (MH)**
- ▨ Monument historique classé
  - ▨ Périmètre de protection de MH classé
  - ▨ Monument historique inscrit
  - ▨ Périmètre de protection de MH inscrit
- Diagnostic agricole 2020**
- ▨ Périmètre de réciprocité ICPE
  - ▨ Périmètre de réciprocité RSD
  - ▨ Bâtiment agricole
- Etude zones inondables 2022**
- ▨ Etudes complémentaires
  - ▨ Atlas Marais poitevin
  - ▨ Atlas hydraulique
  - ▨ Atlas hydrogéomorphologique
  - ▨ Atlas 1994 expertise - version 11/22
- Inconstructibilité le long des grands axes routiers**
- ▨ Autoroute (retrait 100 m)
  - ▨ Voie express (retrait 100 m)
  - ▨ Route à grande circulation (retrait 75 m)
- Zone humide**
- ▨ ZH CAN
  - ▨ ZH FMA

