

Légende

Patrimoine bâti identifié au titre du L-151-19 du Code de l'Urbanisme :

- ★ B - Édifice bâti (singulier) ou C - Élément de petit patrimoine local
- A - Ensemble bâti singulier ou séquentiel
- C - Élément de petit patrimoine local (mur, muret)
- A - Ensemble bâti

Composantes végétales identifiées au titre des L-151-19, L-151-23 du Code de l'Urbanisme :

- Arbre remarquable
- ⋯ EPP
- Protection à clarifier
- Verger, vigne, marais, tourbière
- EPP
- Protection à clarifier

Composantes végétales identifiées au titre du L-113-1 du Code de l'Urbanisme :

- EBC
- EBC

Emplacement réservé

- Emplacement réservé (n°)

Zonage PLU/D

- Limite de zonage

Avis bâti changement de destination

- Changement de destination - oui

Monument Historique (MH)

- Monument historique classé
- Périmètre de protection de MH classé
- Monument historique inscrit
- Périmètre de protection de MH inscrit

Diagnostic agricole 2020

- Périmètre de réciprocité ICPE
- Périmètre de réciprocité RSD
- Bâtiment agricole

Etude zones inondables 2022

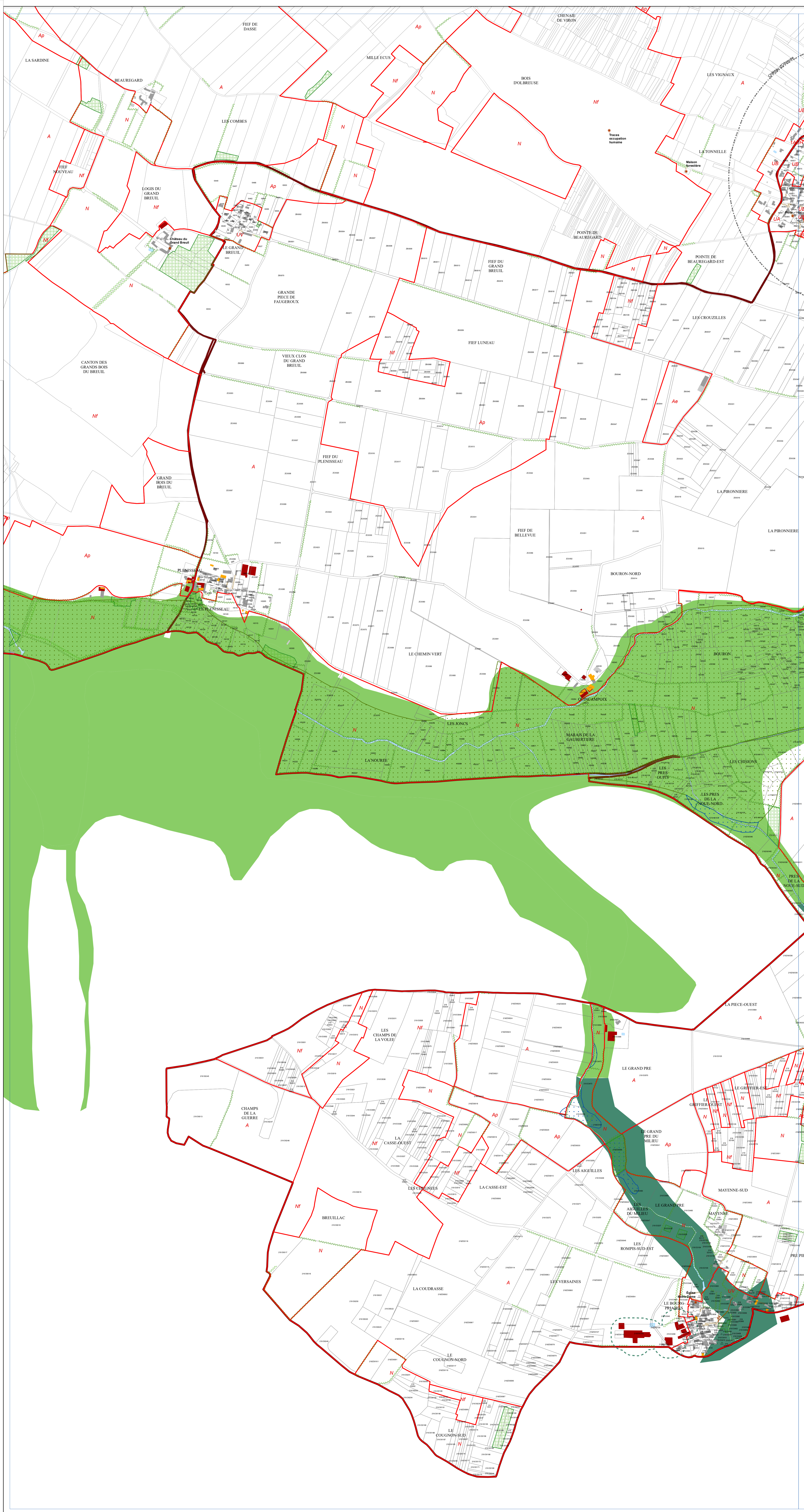
- Etudes complémentaires
- Atlas Marais poitevin
- Atlas hydraulique
- Atlas hydrogéomorphologique
- Atlas 1994 expertise - version 11/22

Inconstructibilité le long des grands axes routiers

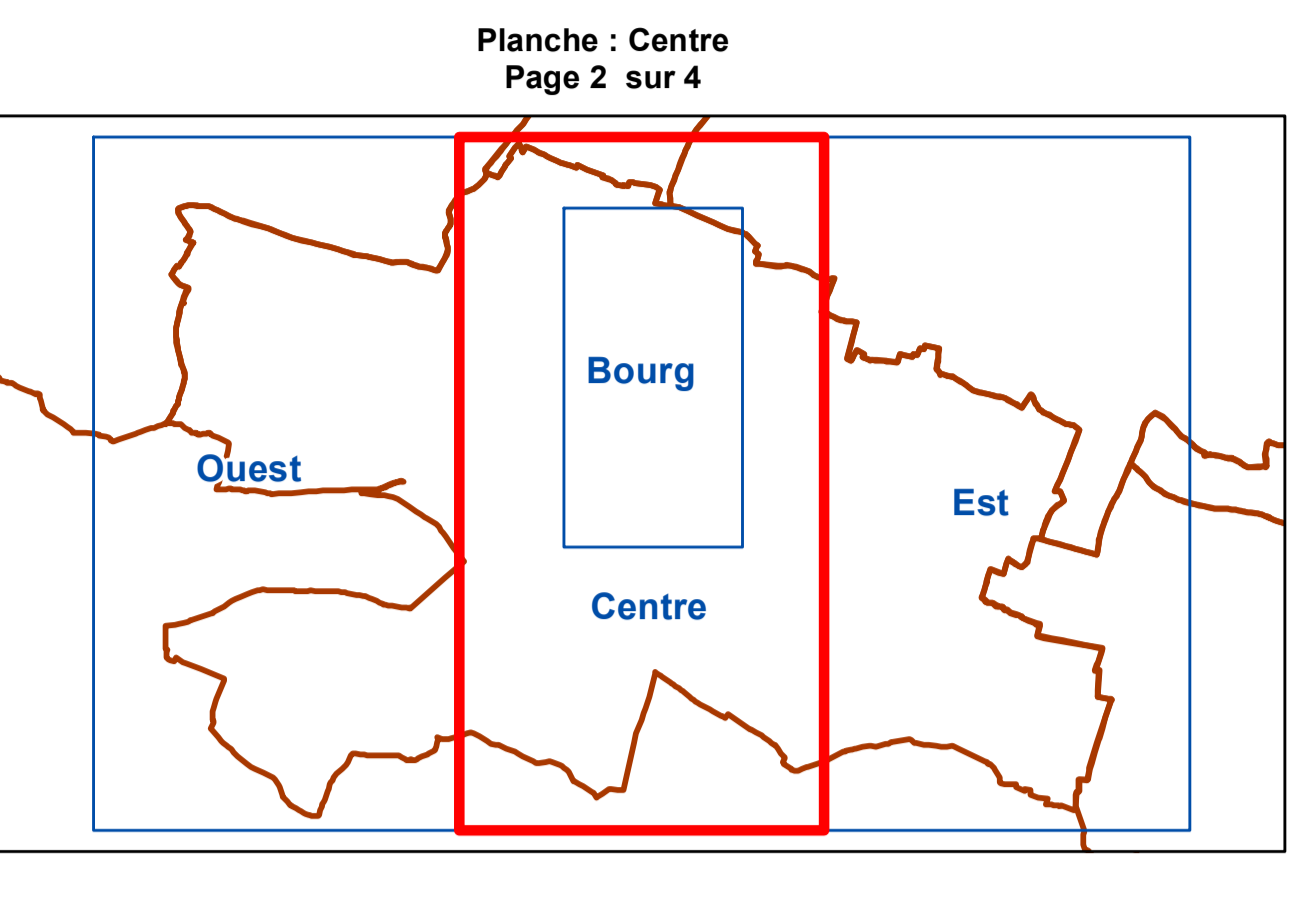
- Autoroute (retrait 100 m)
- Voie express (retrait 100 m)
- Route à grande circulation (retrait 75 m)

Zone humide

- ZH CAN
- ZH FMA



Département des Deux-Sèvres
Communauté d'agglomération du Niortais
Commune de Val-du-Mignon



Document de travail

Réalisation : CA du Niortais - Aménagement du Territoire - Service observatoire et stratégie territoriale
 Source : CA du Niortais - Direction Aménagement Durable du Territoire et Habitat
 Fond de plan : Cadastre 2022 © DGFIP Date : 09/01/2023

Légende

Patrimoine bâti identifié au titre du L-151-19 du Code de l'Urbanisme :

- B - Edifice bâti (singulier) ou C - Élément de petit patrimoine local
- A - Ensemble bâti singulier ou séquentiel
- C - Élément de petit patrimoine local (mur, muret)
- A - Ensemble bâti

Composantes végétales identifiées au titre des L-151-19, L-151-23 du Code de l'Urbanisme :

- Arbre remarquable
- EPP
- Protection à clarifier
- Vergers, vigne, marais, tourbière
- EPP
- Protection à clarifier

Composantes végétales identifiées au titre du L-113-1 du Code de l'Urbanisme :

- EBC
- EBC

Emplacement réservé

- Emplacement réservé (n°)

Zonage PLUI-D

- Limite de zonage

Avis bâti changement de destination

- Changement de destination - oui

Monument Historique (MH)

- Monument historique classé
- Périmètre de protection de MH classé
- Monument historique inscrit
- Périmètre de protection de MH inscrit

Diagnostic agricole 2020

- Périmètre de réciprocité ICPE
- Périmètre de réciprocité RSD
- Bâtiment agricole

Etude zones inondables 2022

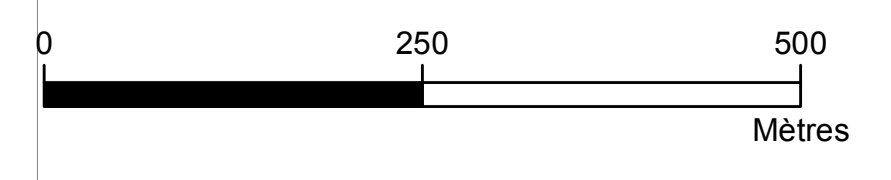
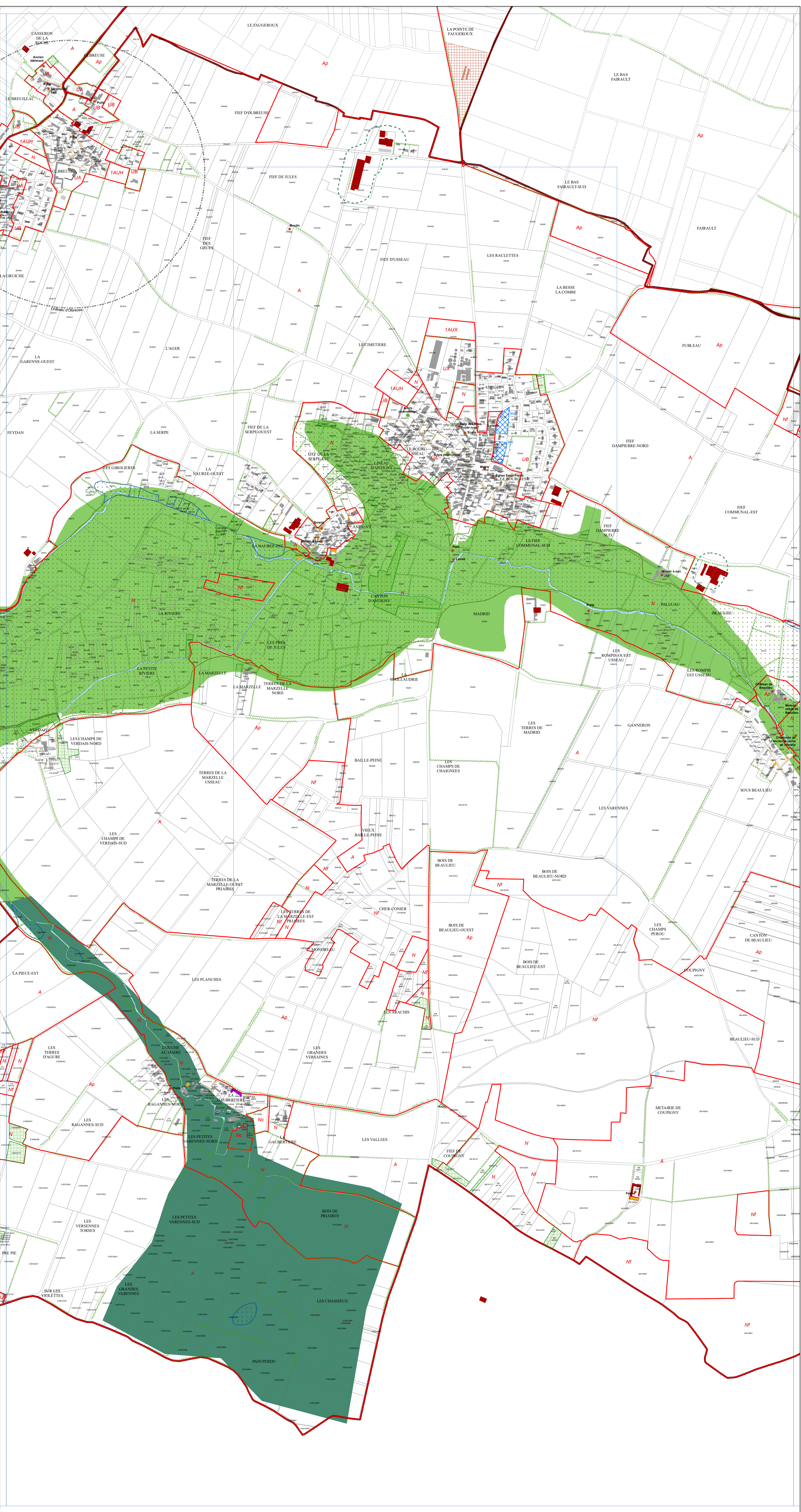
- Etudes complémentaires
- Atlas Marais poitevin
- Atlas hydraulique
- Atlas hydrogéomorphologique
- Atlas 1994 expertise - version 11/22

Inconstructibilité le long des grands axes routiers

- Autoroute (retrait 100 m)
- Voie express (retrait 100 m)
- Route à grande circulation (retrait 75 m)

Zone humide

- ZH CAN
- ZH FMA

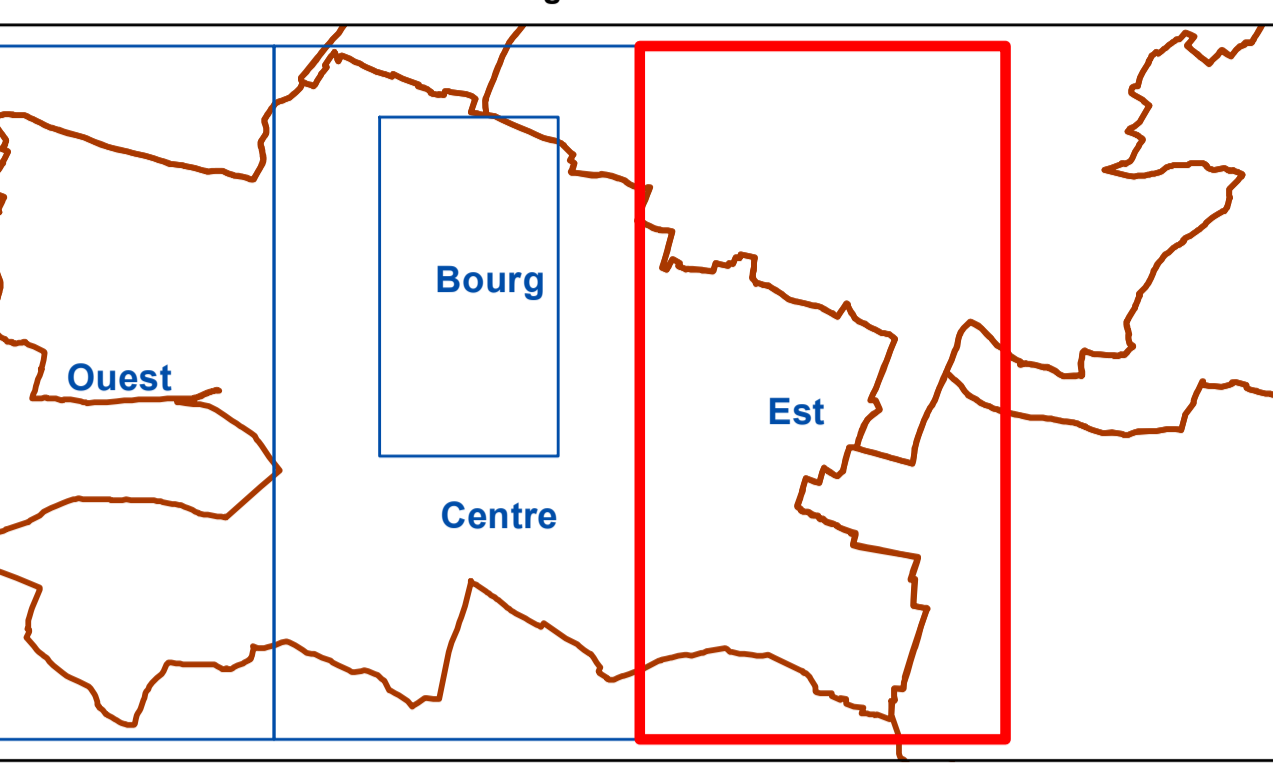


Département des Deux-Sèvres

Communauté d'agglomération du Niortais

Commune de Val-du-Mignon

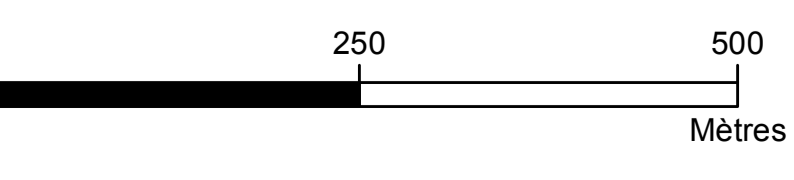
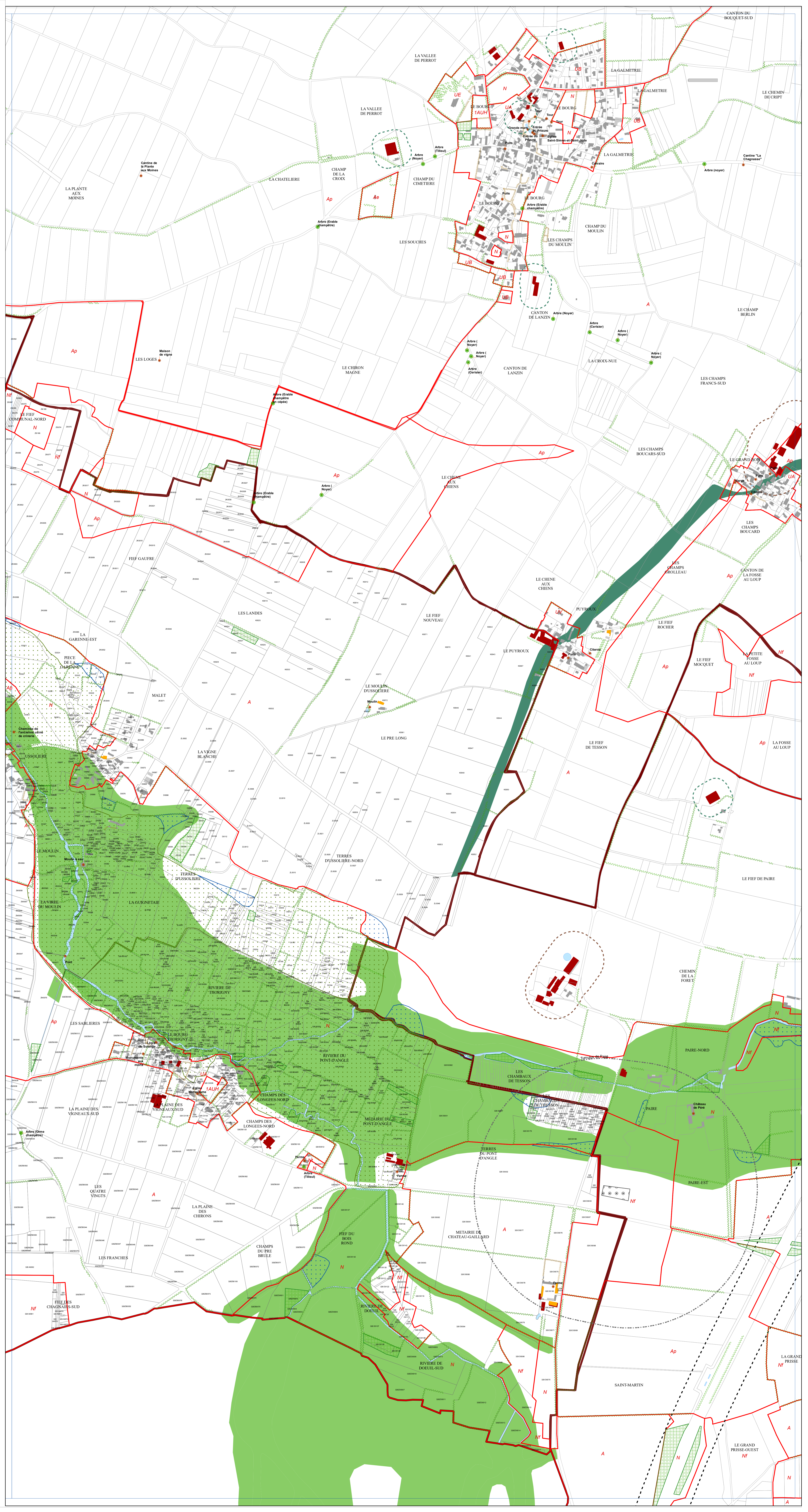
Planche : Est
Page 3 sur 4



Document de travail

Réalisation : CA du Niortais - Aménagement du Territoire - Service observatoire et stratégie territoriale
 Source : CA du Niortais - Direction Aménagement Durable du Territoire et Habitat
 Fond de plan : Cadastre 2022 © DGFIP
 Date : 09/01/2023

- Légende**
- Patrimoine bâti identifié au titre du L-151-19 du Code de l'Urbanisme :**
- B - Edifice bâti (singulier) ou C - Elément de petit patrimoine local
 - A - Ensemble bâti singulier ou séquentiel
 - C - Elément de petit patrimoine local (mur, muret)
 - A - Ensemble bâti
- Composantes végétales identifiées au titre des L-151-19, L-151-23 du Code de l'Urbanisme :**
- Arbre remarquable
 - EPP
 - Protection à clarifier
 - Verger, vigne, marais, tourbière
 - EPP
 - Protection à clarifier
- Composantes végétales identifiées au titre du L-113-1 du Code de l'Urbanisme :**
- EBC
 - EBC
- Emplacement réservé**
- Emplacement réservé (n°)
- Zonage PLU-i-D**
- Limite de zonage
- Avis bâti changement de destination**
- Changement de destination - oui
- Monument Historique (MH)**
- Monument historique classé
 - Périmètre de protection de MH classé
 - Monument historique inscrit
 - Périmètre de protection de MH inscrit
- Diagnostic agricole 2020**
- Périmètre de réciprocité ICPE
 - Périmètre de réciprocité RSD
 - Bâtiment agricole
- Etude zones inondables 2022**
- Etudes complémentaires
 - Atlas Marais poitevin
 - Atlas hydraulique
 - Atlas hydrogéomorphologique
 - Atlas 1994 expertise - version 11/22
- Inconstructibilité le long des grands axes routiers**
- Autoroute (retrait 100 m)
 - Voie express (retrait 100 m)
 - Route à grande circulation (retrait 75 m)
- Zone humide**
- ZH CAN
 - ZH FMA

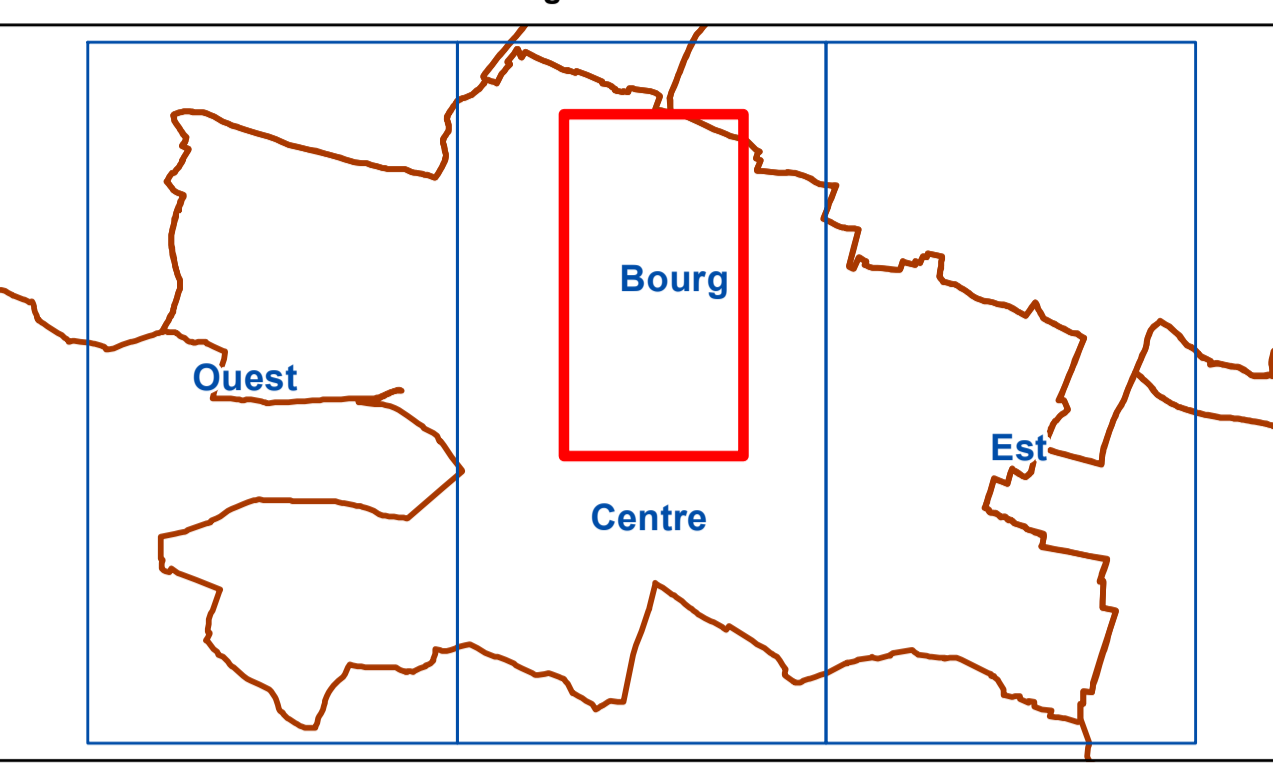


Département des Deux-Sèvres

Communauté d'agglomération du Niortais

Commune de Val-du-Mignon

Planche : Bourg
Page 4 sur 4



Document de travail

Réalisation : CA du Niortais - Aménagement du Territoire - Service observatoire et stratégie territoriale
Source : CA du Niortais - Direction Aménagement Durable du Territoire et Habitat
Fond de plan : Cadastre 2022 © DGFIP Date : 09/01/2023

Légende

- Patrimoine bâti identifié au titre du L-151-19 du Code de l'Urbanisme :**
 - B - Edifice bâti (singulier) ou C - Élément de petit patrimoine local
 - A - Ensemble bâti singulier ou séquentiel
 - C - Élément de petit patrimoine local (mur, muret)
 - A - Ensemble bâti
- Composantes végétales identifiées au titre des L-151-19, L-151-23 du Code de l'Urbanisme :**
 - Arbre remarquable
 - EPP
 - Protection à clarifier
 - Vergers, vignes, marais, tourbières
 - EPP
 - Protection à clarifier
- Composantes végétales identifiées au titre du L-113-1 du Code de l'Urbanisme :**
 - EBC
 - EBC
- Emplacement réservé**
 - Emplacement réservé (n°)
- Zonage PLUI-D**
 - Limite de zonage
- Avis bâti changement de destination**
 - Changement de destination - oui
- Monument Historique (MH)**
 - Monument historique classé
 - Périmètre de protection de MH classé
 - Monument historique inscrit
 - Périmètre de protection de MH inscrit
- Diagnostic agricole 2020**
 - Périmètre de réciprocité ICPE
 - Périmètre de réciprocité RSD
 - Bâtiment agricole
- Etude zones inondables 2022**
 - Etudes complémentaires
 - Atlas Marais poitevin
 - Atlas hydraulique
 - Atlas hydrogéomorphologique
 - Atlas 1994 expertise - version 11/22
- Inconstructibilité le long des grands axes routiers**
 - Autoroute (retrait 100 m)
 - Voie express (retrait 100 m)
 - Route à grande circulation (retrait 75 m)
- Zone humide**
 - ZH CAN
 - ZH FMA

