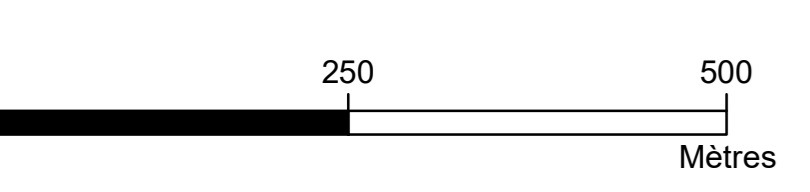
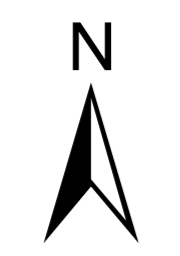
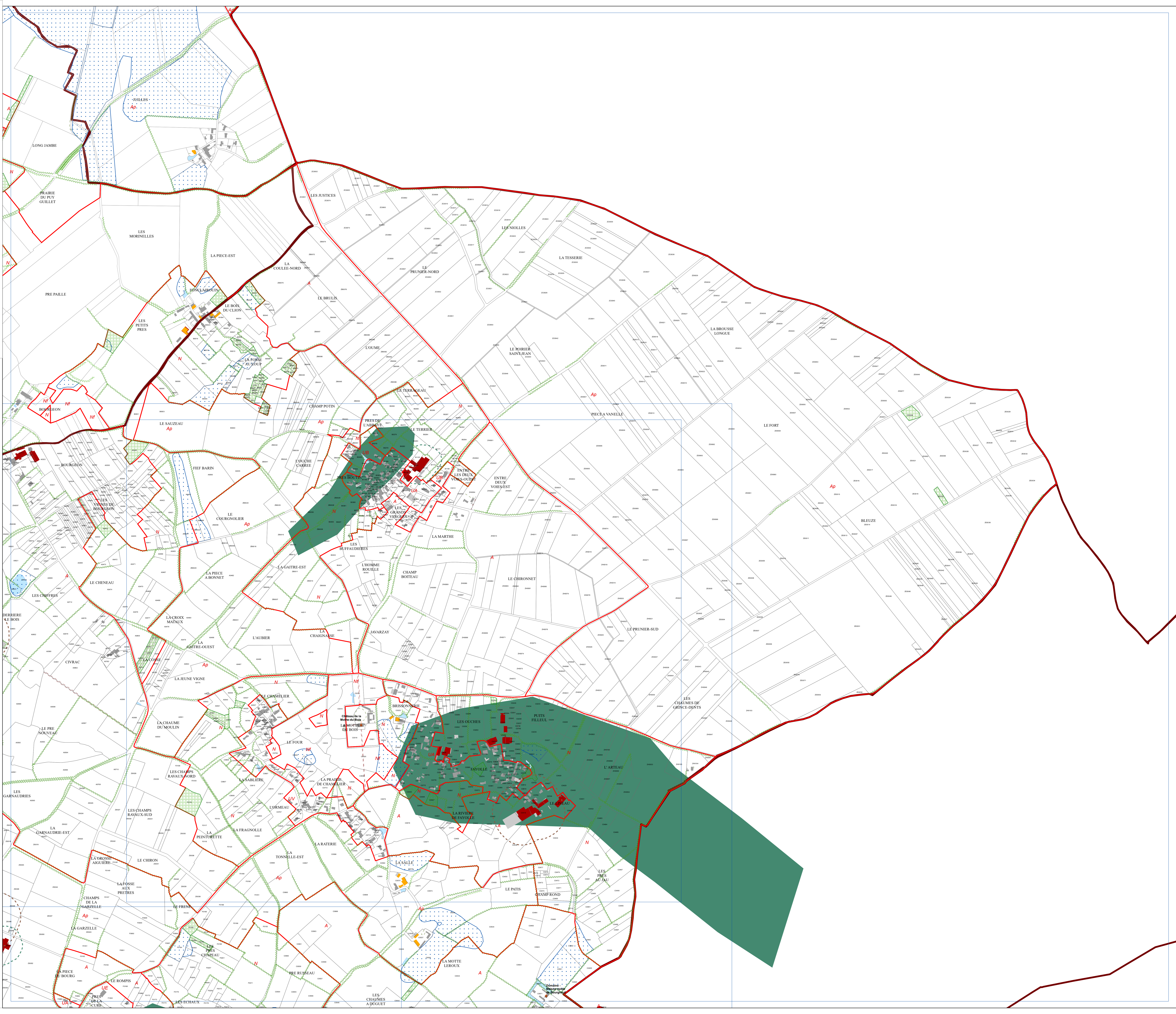
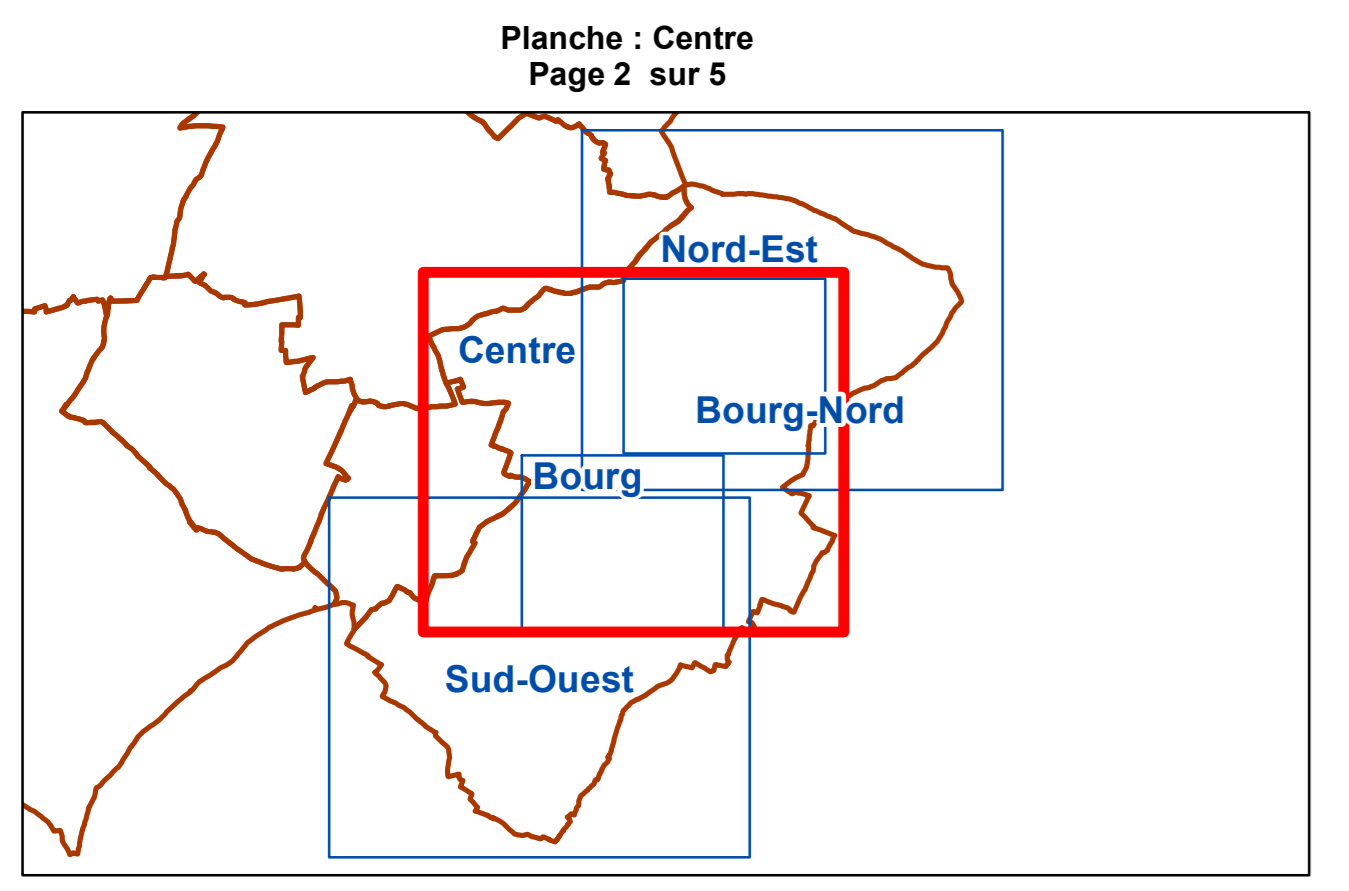


- Légende**
- Patrimoine bâti identifié au titre du L-151-19 du Code de l'Urbanisme :**
- B - Edifice bâti (singulier) ou C - Élément de petit patrimoine local
 - A - Ensemble bâti singulier ou séquentiel
 - C - Élément de petit patrimoine local (mur, muret)
 - A - Ensemble bâti
- Composantes végétales identifiées au titre des L-151-19, L-151-23 du Code de l'Urbanisme :**
- Arbre remarquable
 - Alignement d'arbres
 - EPP
 - Protection à clarifier
 - Verger, vigne, marais, tourbière
 - EPP
 - Protection à clarifier
- Composantes végétales identifiées au titre du L-113-1 du Code de l'Urbanisme :**
- EBC
 - EBC
- Emplacement réservé**
- Emplacement réservé (n°)
- Zonage PLUi-D**
- Limite de zonage
- Avis bâti changement de destination**
- Changement de destination - oui
- Monument Historique (MH)**
- Monument historique classé
 - Périmètre de protection de MH classé
 - Monument historique inscrit
 - Périmètre de protection de MH inscrit
- Diagnostic agricole 2020**
- Périmètre de réciprocité ICPE
 - Périmètre de réciprocité RSD
 - Bâtiment agricole
- Etude zones inondables 2022**
- Etudes complémentaires
 - Atlas Marais poitevin
 - Atlas hydraulique
 - Atlas hydrogéomorphologique
 - Atlas 1994 expertise - version 11/22
- Inconstructibilité le long des grands axes routiers**
- Autoroute (retrait 100 m)
 - Voie express (retrait 100 m)
 - Route à grande circulation (retrait 75 m)
- Zone humide**
- ZH CAN
 - ZH FMA





Document de travail

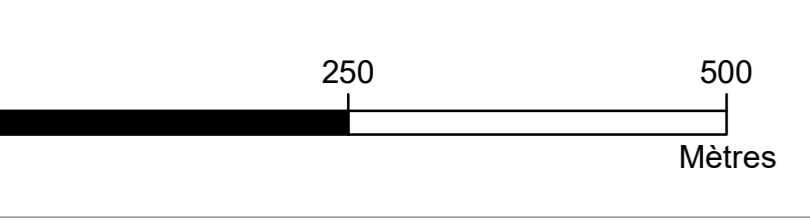
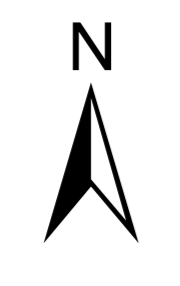
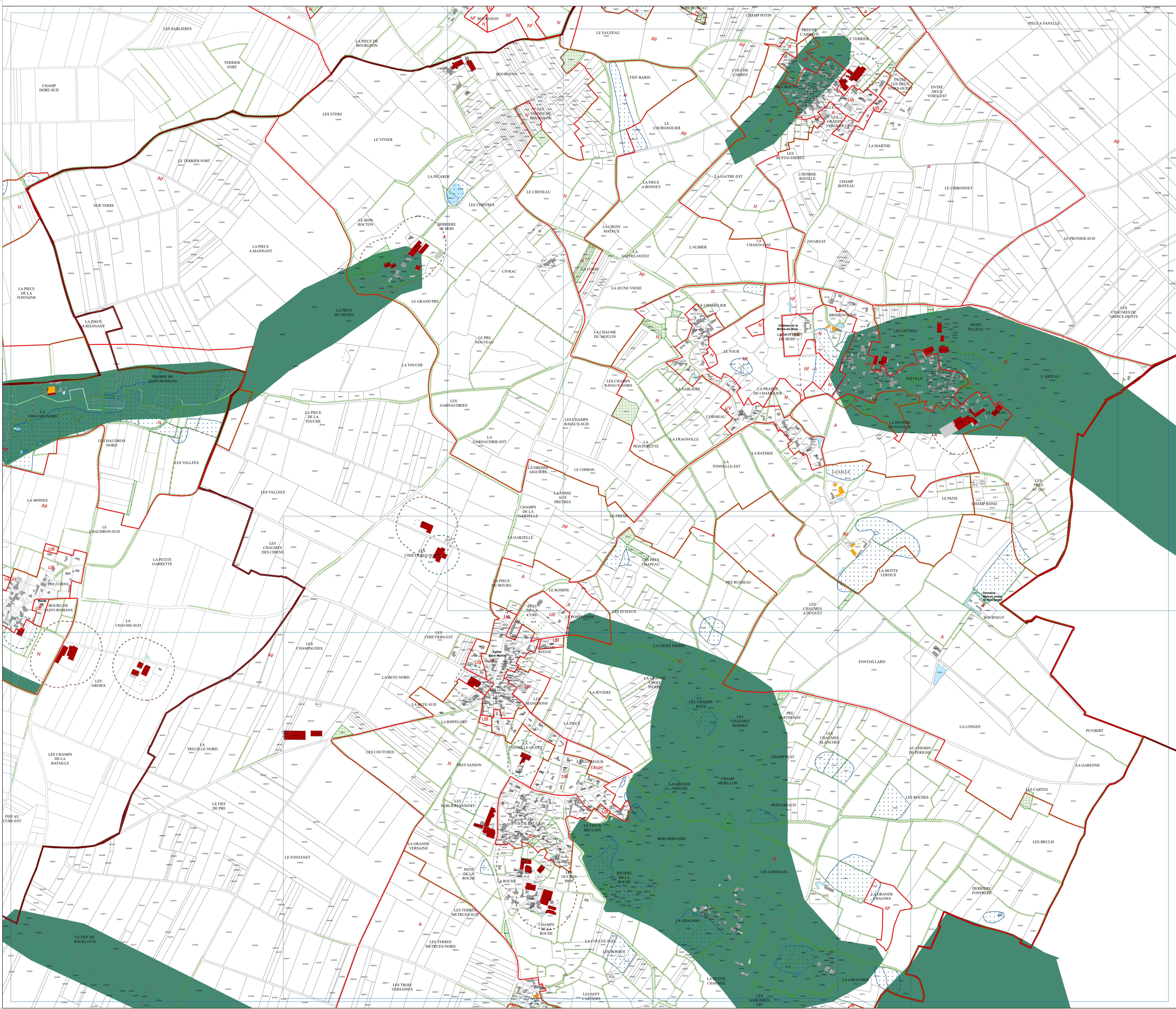
Réalisation : CA du Niortais - Aménagement du Territoire - Service observatoire et stratégie territoriale

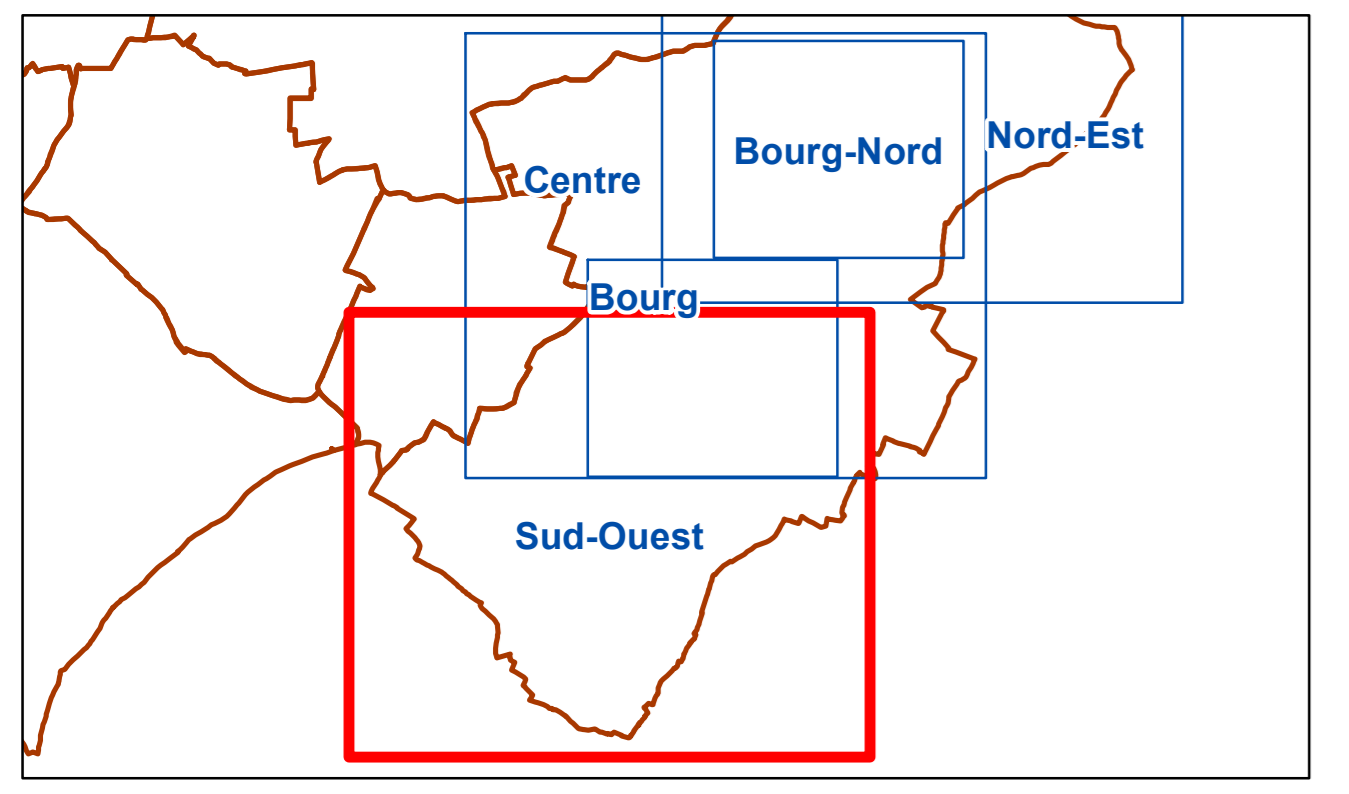
 Source : CA du Niortais - Direction Aménagement Durable du Territoire et Habitat

 Fond de plan : Cadastre 2022 © DGFIP

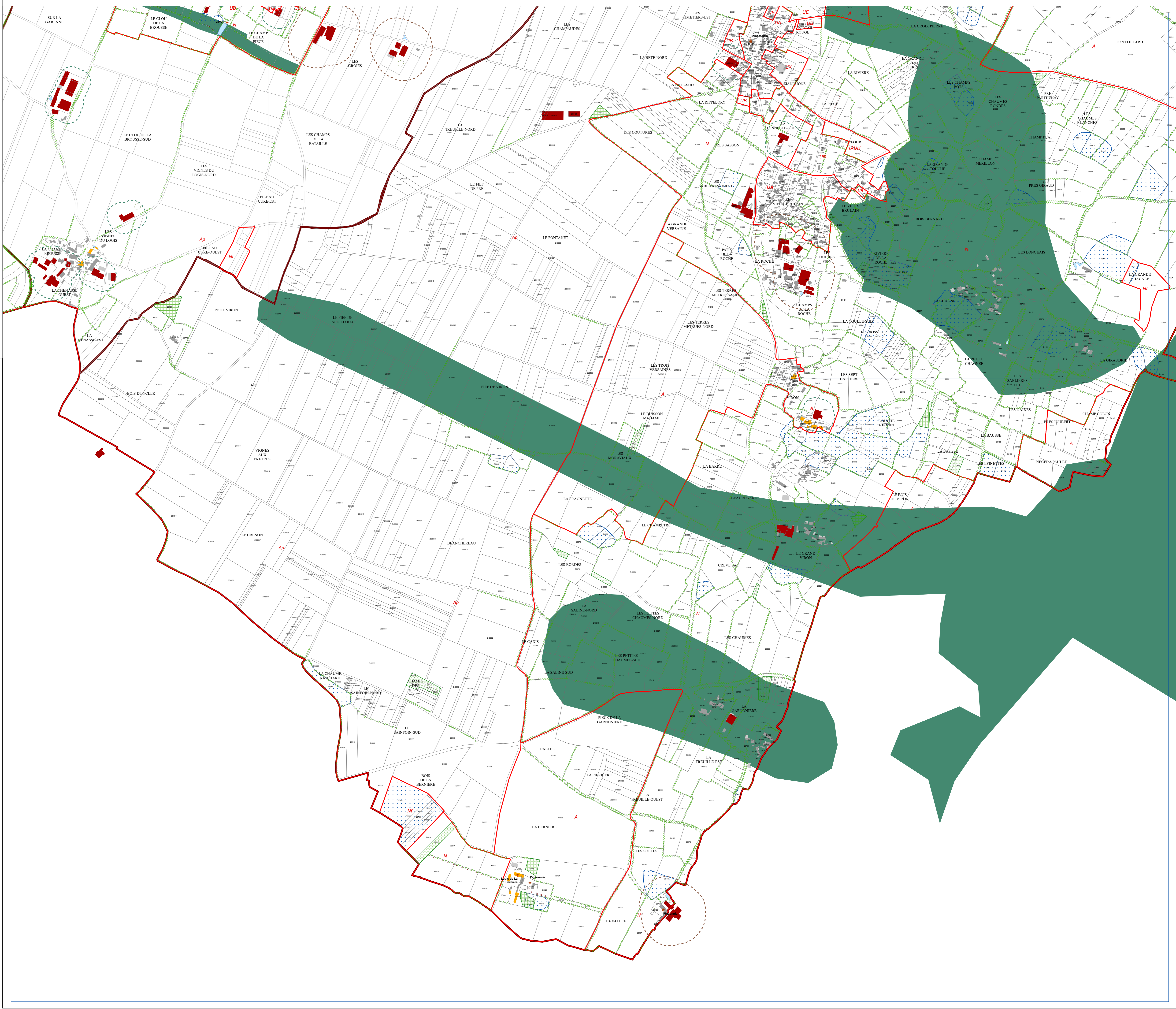
 Date : 16/01/2023

- Légende**
- Patrimoine bâti identifié au titre du L-151-19 du Code de l'Urbanisme :**
- ★ B - Edifice bâti (singulier) ou C - Élément de petit patrimoine local
 - A - Ensemble bâti singulier ou séquentiel
 - ▨ C - Élément de petit patrimoine local (mur, muret)
 - ▨ A - Ensemble bâti
- Composantes végétales identifiées au titre des L-151-19, L-151-23 du Code de l'Urbanisme :**
- Arbre remarquable
 - Alignement d'arbres
 - EPP
 - Protection à clarifier
 - ▨ Verger, vigne, marais, tourbière
 - ▨ EPP
 - ▨ Protection à clarifier
- Composantes végétales identifiées au titre du L-113-1 du Code de l'Urbanisme :**
- ▨ EBC
 - ▨ EBC
- Emplacement réservé**
- ▨ Emplacement réservé (n°)
- Zonage PLUi-D**
- ▨ Limite de zonage
- Avis bâti changement de destination**
- ▨ Changement de destination - oui
- Monument Historique (MH)**
- ▨ Monument historique classé
 - ▨ Périmètre de protection de MH classé
 - ▨ Monument historique inscrit
 - ▨ Périmètre de protection de MH inscrit
- Diagnostic agricole 2020**
- ▨ Périmètre de réciprocité ICPE
 - ▨ Périmètre de réciprocité RSD
 - ▨ Bâtiment agricole
- Etude zones inondables 2022**
- ▨ Etudes complémentaires
 - ▨ Atlas Marais poitevin
 - ▨ Atlas hydraulique
 - ▨ Atlas hydrogéomorphologique
 - ▨ Atlas 1994 expertise - version 11/22
- Inconstructibilité le long des grands axes routiers**
- ▨ Autoroute (retrait 100 m)
 - ▨ Voie express (retrait 100 m)
 - ▨ Route à grande circulation (retrait 75 m)
- Zone humide**
- ▨ ZH CAN
 - ▨ ZH FMA





- Légende**
- Patrimoine bâti identifié au titre du L-151-19 du Code de l'Urbanisme :**
- B - Edifice bâti (singulier) ou C - Élément de petit patrimoine local
 - A - Ensemble bâti singulier ou séquentiel
 - C - Élément de petit patrimoine local (mur, muret)
 - A - Ensemble bâti
- Composantes végétales identifiées au titre des L-151-19, L-151-23 du Code de l'Urbanisme :**
- Arbre remarquable
 - Alignement d'arbres
 - EPP
 - Protection à clarifier
 - Verger, vigne, marais, tourbière
 - EPP
 - Protection à clarifier
- Composantes végétales identifiées au titre du L-113-1 du Code de l'Urbanisme :**
- EBC
 - EBC
- Emplacement réservé**
- Emplacement réservé (n°)
- Zonage PLUi-D**
- Limite de zonage
- Avis bâti changement de destination**
- Changement de destination - oui
- Monument Historique (MH)**
- Monument historique classé
 - Périmètre de protection de MH classé
 - Monument historique inscrit
 - Périmètre de protection de MH inscrit
- Diagnostic agricole 2020**
- Périmètre de réciprocité ICPE
 - Périmètre de réciprocité RSD
 - Bâtiment agricole
- Etude zones inondables 2022**
- Etudes complémentaires
 - Atlas Marais poitevin
 - Atlas hydraulique
 - Atlas hydrogéomorphologique
 - Atlas 1994 expertise - version 11/22
- Inconstructibilité le long des grands axes routiers**
- Autoroute (retrait 100 m)
 - Voie express (retrait 100 m)
 - Route à grande circulation (retrait 75 m)
- Zone humide**
- ZH CAN
 - ZH FMA



Département des Deux-Sèvres

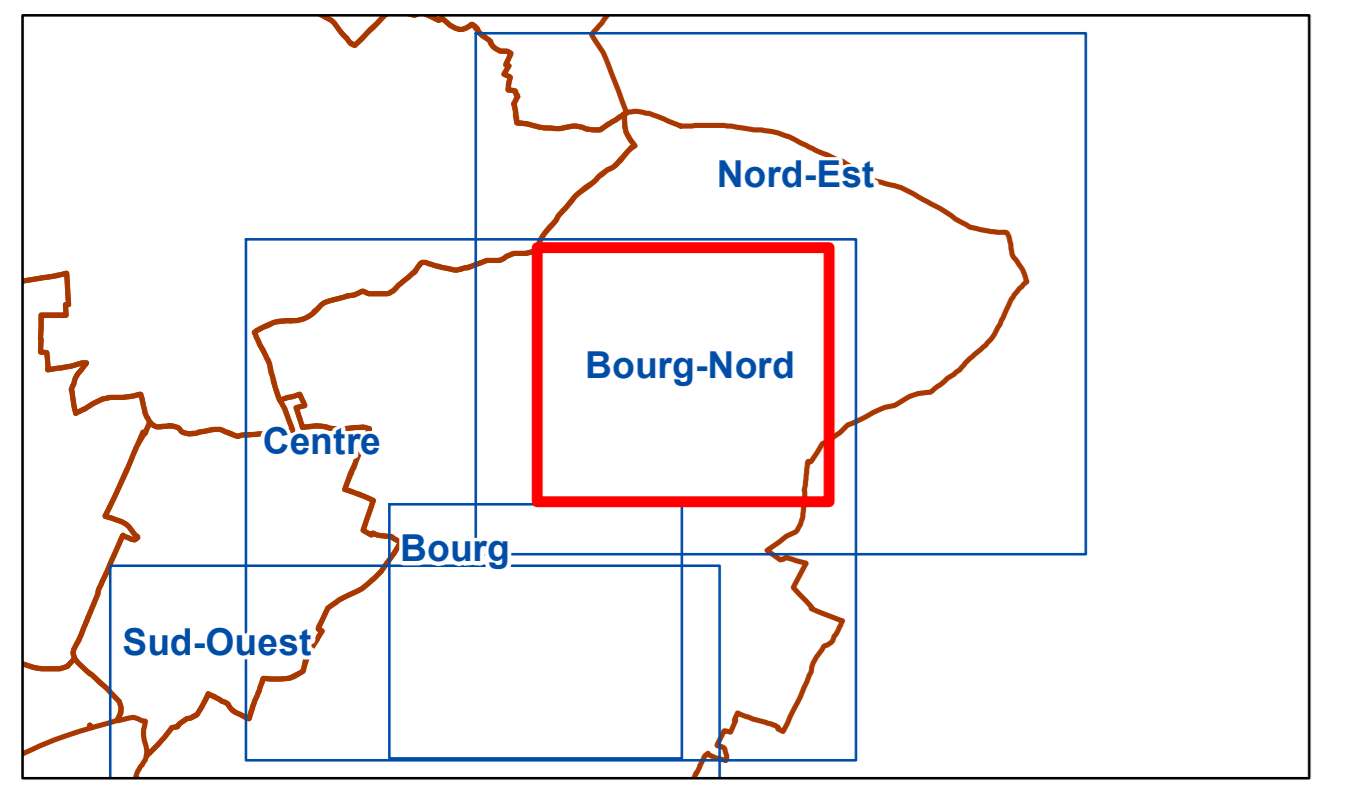
 Communauté d'agglomération du Niortais

PLUI-D

 Commune de Brùlain

Planche : Bourg-Nord

 Page 4 sur 5



Document de travail

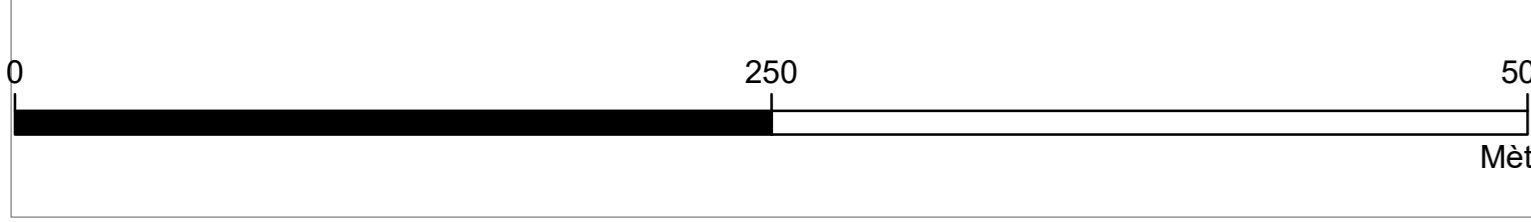
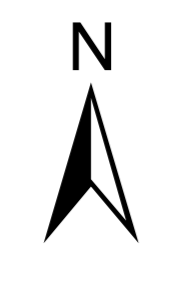
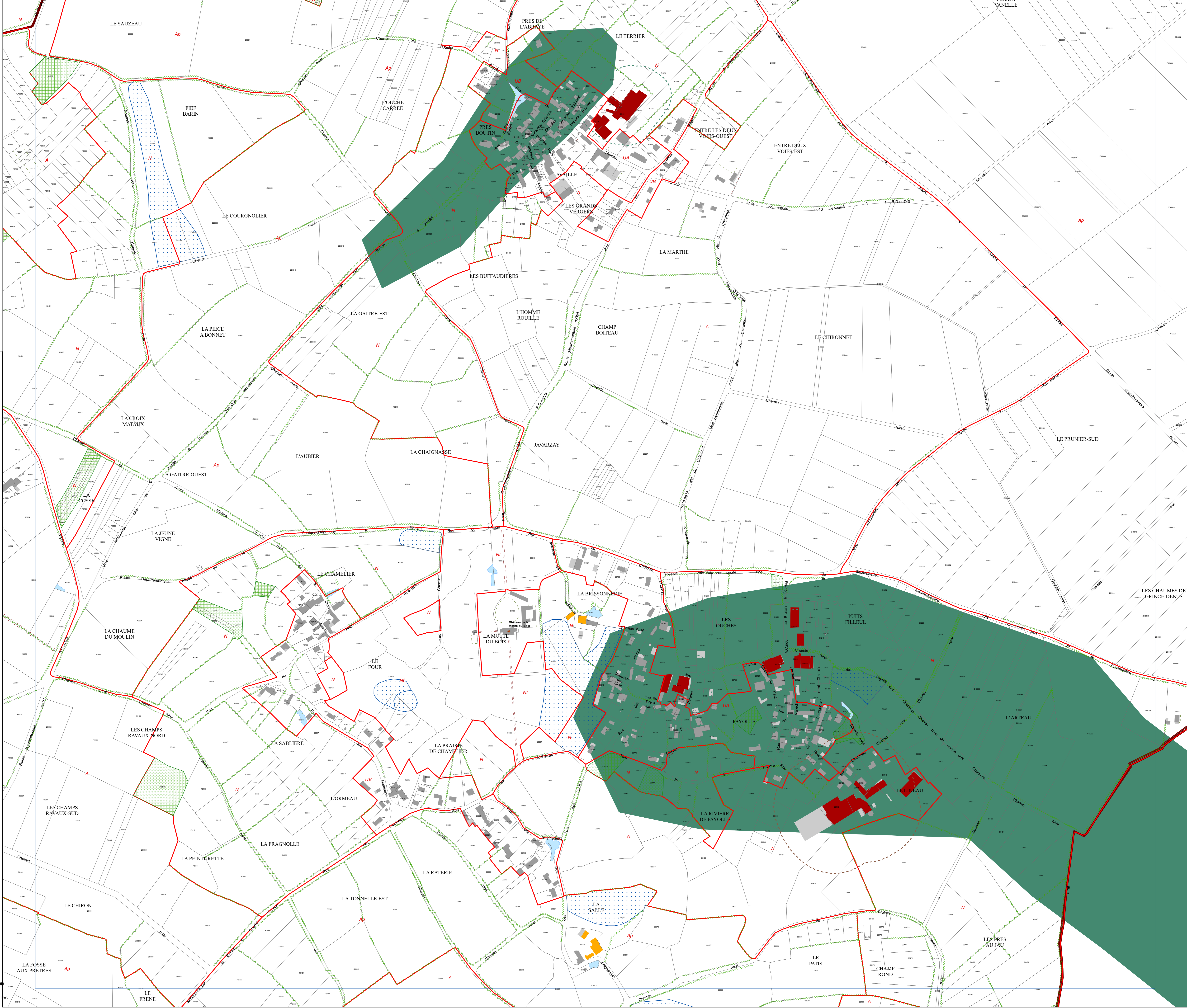
Réalisation : CA du Niortais - Aménagement du Territoire - Service observatoire et stratégie territoriale

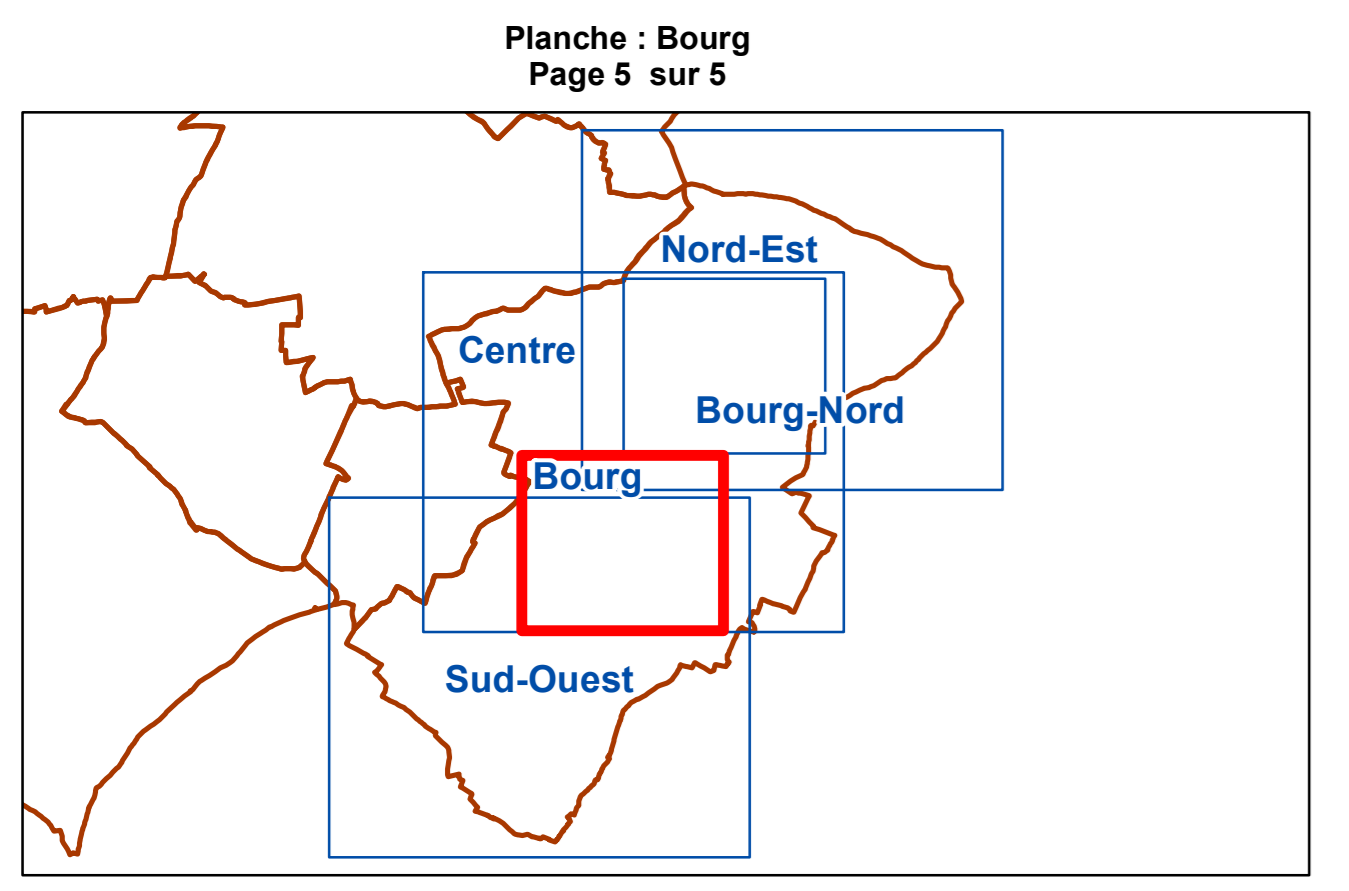
 Source : CA du Niortais - Direction Aménagement Durable du Territoire et Habitat

 Fond de plan : Cadastre 2022 © DGFIP

 Date : 16/01/2023

- Légende**
- Patrimoine bâti identifié au titre du L-151-19 du Code de l'Urbanisme :**
 - B - Edifice bâti (singulier) ou C - Élément de petit patrimoine local
 - A - Ensemble bâti singulier ou séquentiel
 - C - Élément de petit patrimoine local (mur, muret)
 - A - Ensemble bâti
 - Composantes végétales identifiées au titre des L-151-19, L-151-23 du Code de l'Urbanisme :**
 - Arbre remarquable
 - Alignement d'arbres
 - EPP
 - Protection à clarifier
 - Verger, vigne, marais, tourbière
 - EPP
 - Protection à clarifier
 - Composantes végétales identifiées au titre du L-113-1 du Code de l'Urbanisme :**
 - EBC
 - EBC
 - Emplacement réservé**
 - Emplacement réservé (n°)
 - Zonage PLUI-D**
 - Limite de zonage
 - Avis bâti changement de destination**
 - Changement de destination - oui
 - Monument Historique (MH)**
 - Monument historique classé
 - Périmètre de protection de MH classé
 - Monument historique inscrit
 - Périmètre de protection de MH inscrit
 - Diagnostic agricole 2020**
 - Périmètre de réciprocité ICPE
 - Périmètre de réciprocité RSD
 - Bâtiment agricole
 - Etude zones inondables 2022**
 - Etudes complémentaires
 - Atlas Marais poitevin
 - Atlas hydraulique
 - Atlas hydrogéomorphologique
 - Atlas 1994 expertise - version 11/22
 - Inconstructibilité le long des grands axes routiers**
 - Autoroute (retrait 100 m)
 - Voie express (retrait 100 m)
 - Route à grande circulation (retrait 75 m)
 - Zone humide**
 - ZH CAN
 - ZH FMA





Légende

Patrimoine bâti identifié au titre du L-151-19 du Code de l'Urbanisme :

- B - Edifice bâti (singulier) ou C - Elément de petit patrimoine local
- A - Ensemble bâti singulier ou séquentiel
- C - Elément de petit patrimoine local (mur, muret)
- A - Ensemble bâti

Composantes végétales identifiées au titre des L-151-19, L-151-23 du Code de l'Urbanisme :

- Arbre remarquable
- Alignement d'arbres
- EPP
- Protection à clarifier
- Verger, vigne, marais, tourbière
- EPP
- Protection à clarifier

Composantes végétales identifiées au titre du L-113-1 du Code de l'Urbanisme :

- EBC
- EBC

Emplacement réservé

- Emplacement réservé (n°)

Zonage PLUi-D

- Limite de zonage

Avis bâti changement de destination

- Changement de destination - oui

Monument Historique (MH)

- Monument historique classé
- Périmètre de protection de MH classé
- Monument historique inscrit
- Périmètre de protection de MH inscrit

Diagnostic agricole 2020

- Périmètre de réciprocité ICPE
- Périmètre de réciprocité RSD
- Bâtiment agricole

Etude zones inondables 2022

- Etudes complémentaires
- Atlas Marais poitevin
- Atlas hydraulique
- Atlas hydrogéomorphologique
- Atlas 1994 expertise - version 11/22

Inconstructibilité le long des grands axes routiers

- Autoroute (retrait 100 m)
- Voie express (retrait 100 m)
- Route à grande circulation (retrait 75 m)

Zone humide

- ZH CAN
- ZH FMA

