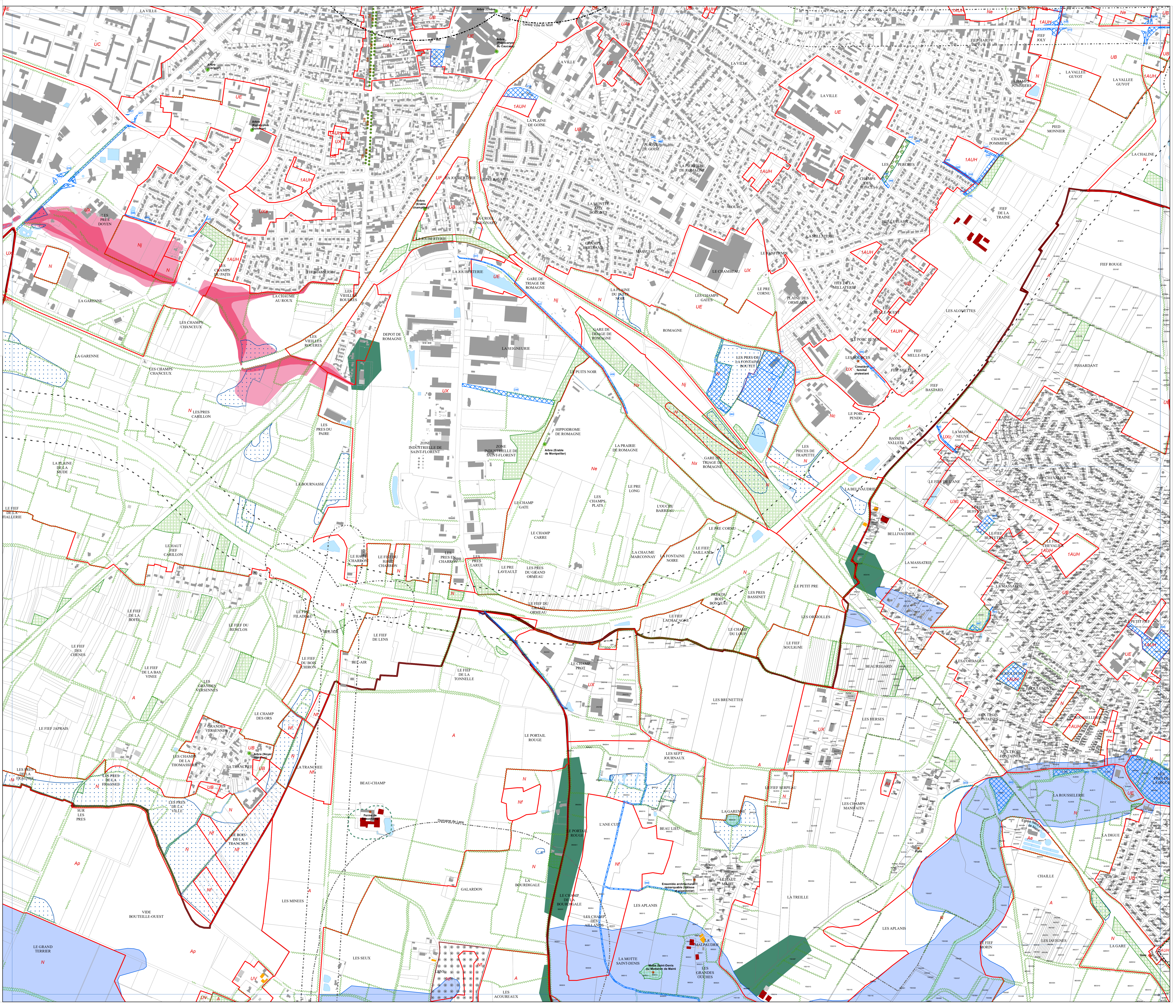


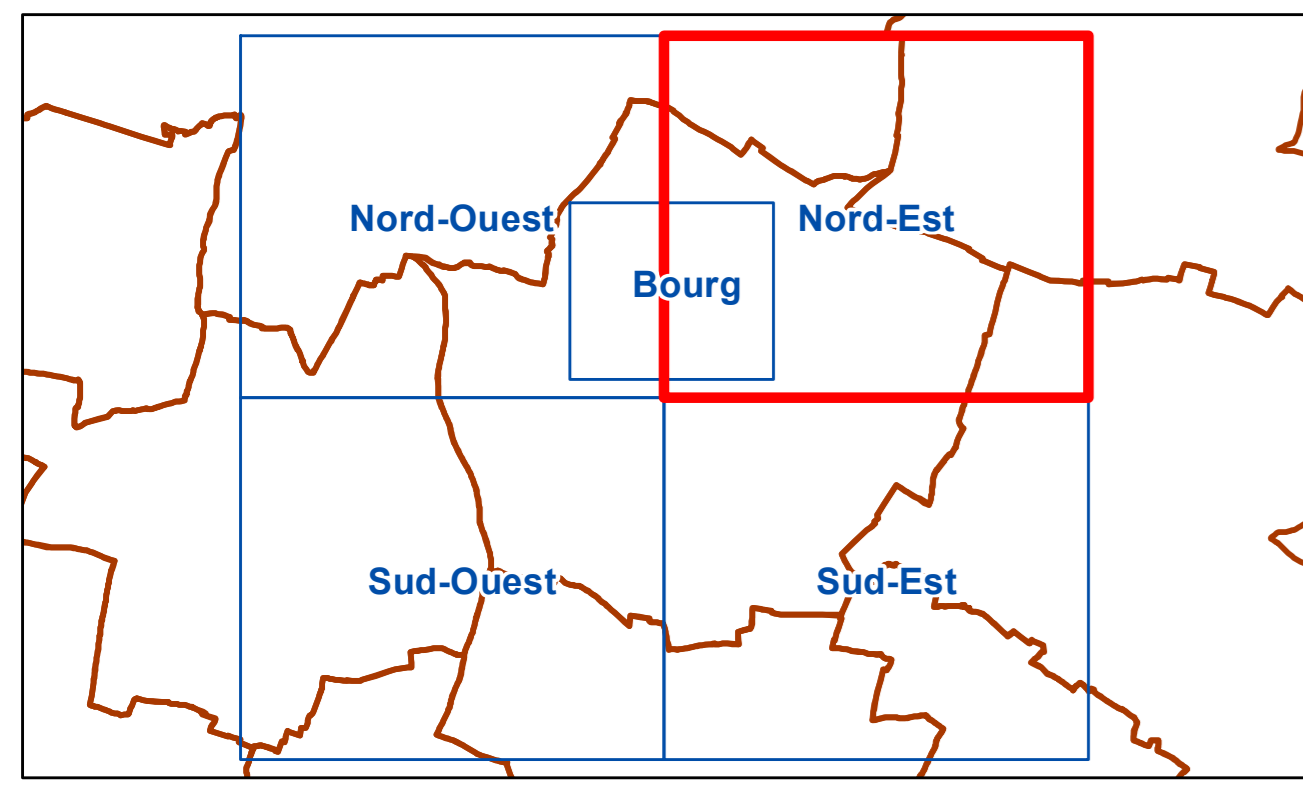
Réalisation : CA du Niortais - Aménagement du Territoire - Service observatoire et stratégie territoriale
 Source : CA du Niortais - Direction Aménagement Durable du Territoire et Habitat
 Fond de plan : Cadastre 2022 © DGFIP
 Date : 09/01/2023

- Légende**
- Patrimoine bâti identifié au titre du L-151-19 du Code de l'Urbanisme :**
- B - Edifice bâti (singulier) ou C - Elément de petit patrimoine local
 - A - Ensemble bâti singulier ou séquentiel
 - C - Elément de petit patrimoine local (mur, muret)
 - A - Ensemble bâti
- Composantes végétales identifiées au titre des L-151-19, L-151-23 du Code de l'Urbanisme :**
- Arbre remarquable
 - Alignement d'arbres
 - EPP
 - Protection à clarifier
 - Verger, vigne, marais, tourbière
 - EPP
 - Protection à clarifier
- Composantes végétales identifiées au titre du L-113-1 du Code de l'Urbanisme :**
- EBC
 - EBC
- Emplacement réservé**
- Emplacement réservé (n°)
- Zonage PLUI-D**
- Limite de zonage
- Avis bâti changement de destination**
- Changement de destination - oui
- Monument Historique (MH)**
- Monument historique classé
 - Périmètre de protection de MH classé
 - Monument historique inscrit
 - Périmètre de protection de MH inscrit
- Diagnostic agricole 2020**
- Périmètre de réciprocité ICPE
 - Périmètre de réciprocité RSD
 - Bâtiment agricole
- PPRI**
- PM1 ZP
 - PM1 RF
 - PM1 RC
- Etude zones inondables 2022**
- Etudes complémentaires
 - Atlas Marais poitevin
 - Atlas hydraulique
 - Atlas hydrogeomorphologique
 - Atlas 1994 expertise - version 11/22
- Inconstructibilité le long des grands axes routiers**
- Autoroute (retrait 100 m)
 - Voie express (retrait 100 m)
 - Route à grande circulation (retrait 75 m)
- Zone humide**
- ZH CAN
 - ZH FMA



Département des Deux-Sèvres
Communauté d'agglomération du Niortais
PLUi-D
Commune d'Aiffres

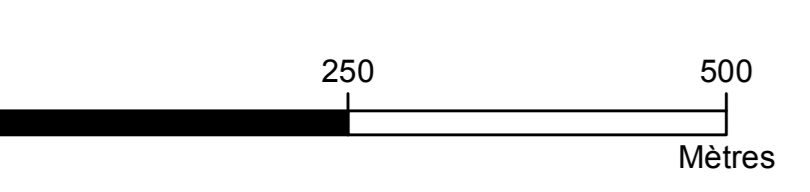
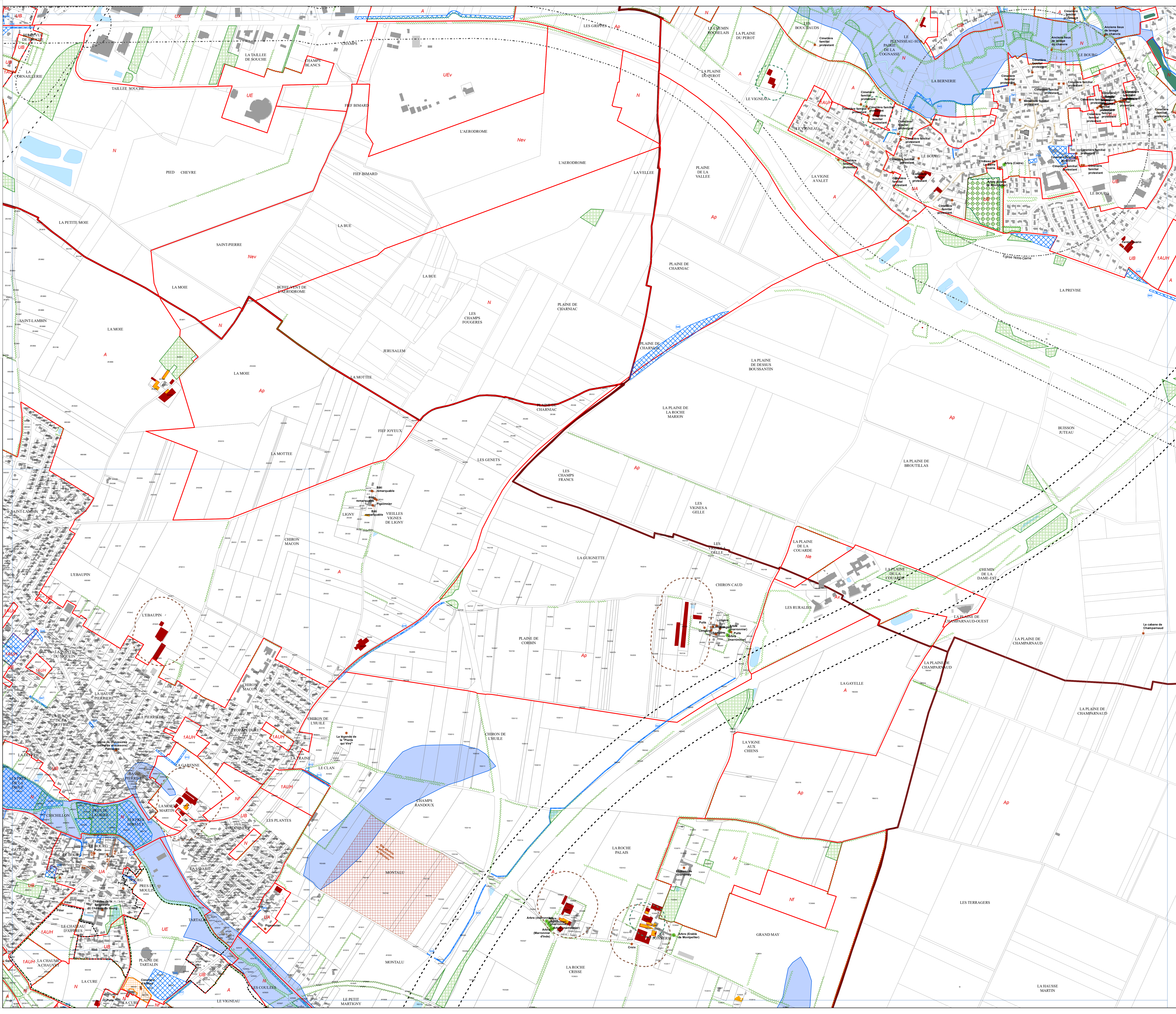
Planche : Nord-Est
Page 2 sur 5

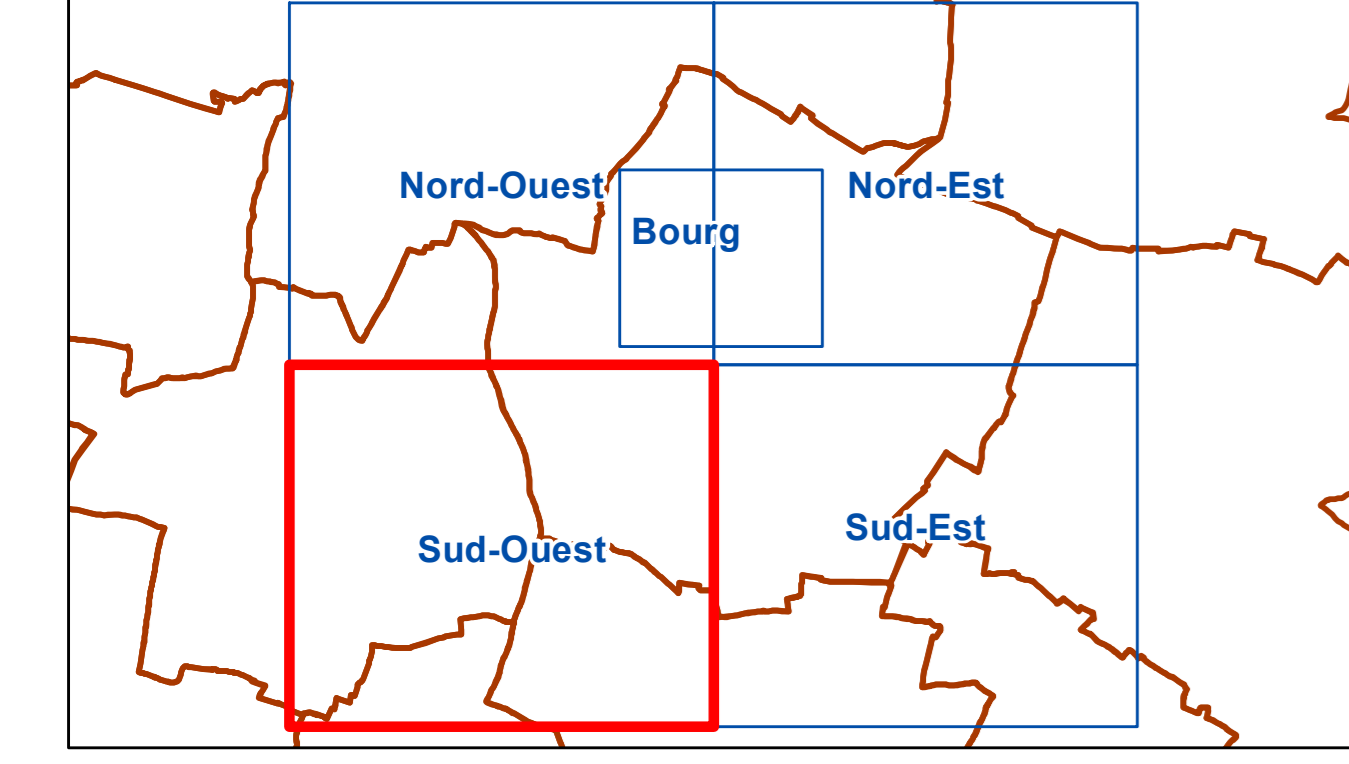


Document de travail

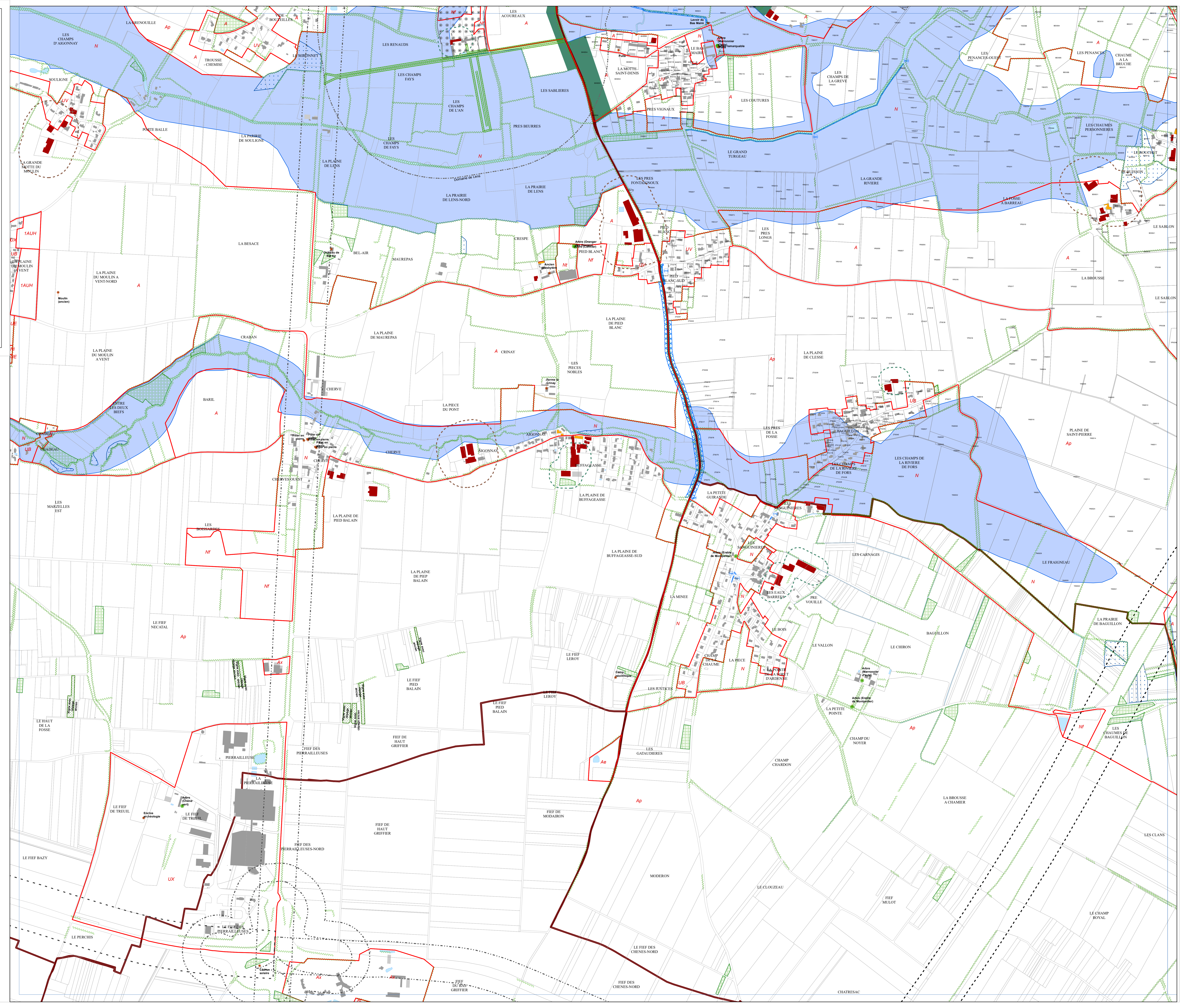
Réalisation : CA du Niortais - Aménagement du Territoire - Service observatoire et stratégie territoriale
Source : CA du Niortais - Direction Aménagement Durable du Territoire et Habitat
Fond de plan : Cadastre 2022 © DGFIP
Date : 09/01/2023

- Légende**
- Patrimoine bâti identifié au titre du L-151-19 du Code de l'Urbanisme :**
 - B - Edifice bâti (singulier) ou C - Élément de petit patrimoine local
 - A - Ensemble bâti singulier ou séquentiel
 - C - Élément de petit patrimoine local (mur, muret)
 - A - Ensemble bâti
 - Composantes végétales identifiées au titre des L-151-19, L-151-23 du Code de l'Urbanisme :**
 - Arbre remarquable
 - Alignement d'arbres
 - EPP
 - Protection à clarifier
 - Verger, vigne, marais, tourbière
 - EPP
 - Protection à clarifier
 - Composantes végétales identifiées au titre du L-113-1 du Code de l'Urbanisme :**
 - EBC
 - EBC
 - Emplacement réservé**
 - Emplacement réservé (n°)
 - Zonage PLUi-D**
 - Limite de zonage
 - Avis bâti changement de destination**
 - Changement de destination - oui
 - Monument Historique (MH)**
 - Monument historique classé
 - Périmètre de protection de MH classé
 - Monument historique inscrit
 - Périmètre de protection de MH inscrit
 - Diagnostic agricole 2020**
 - Périmètre de réciprocité ICPE
 - Périmètre de réciprocité RSD
 - Bâtiment agricole
 - Etude zones inondables 2022**
 - Etudes complémentaires
 - Atlas Marais poitevin
 - Atlas hydraulique
 - Atlas hydrogéomorphologique
 - Atlas 1994 expertise - version 11/22
 - Inconstructibilité le long des grands axes routiers**
 - Autoroute (retrait 100 m)
 - Voie express (retrait 100 m)
 - Route à grande circulation (retrait 75 m)
 - Zone humide**
 - ZH CAN
 - ZH FMA
 - Sites classés et inscrits**
 - AC2i Zone de protection des sites inscrits



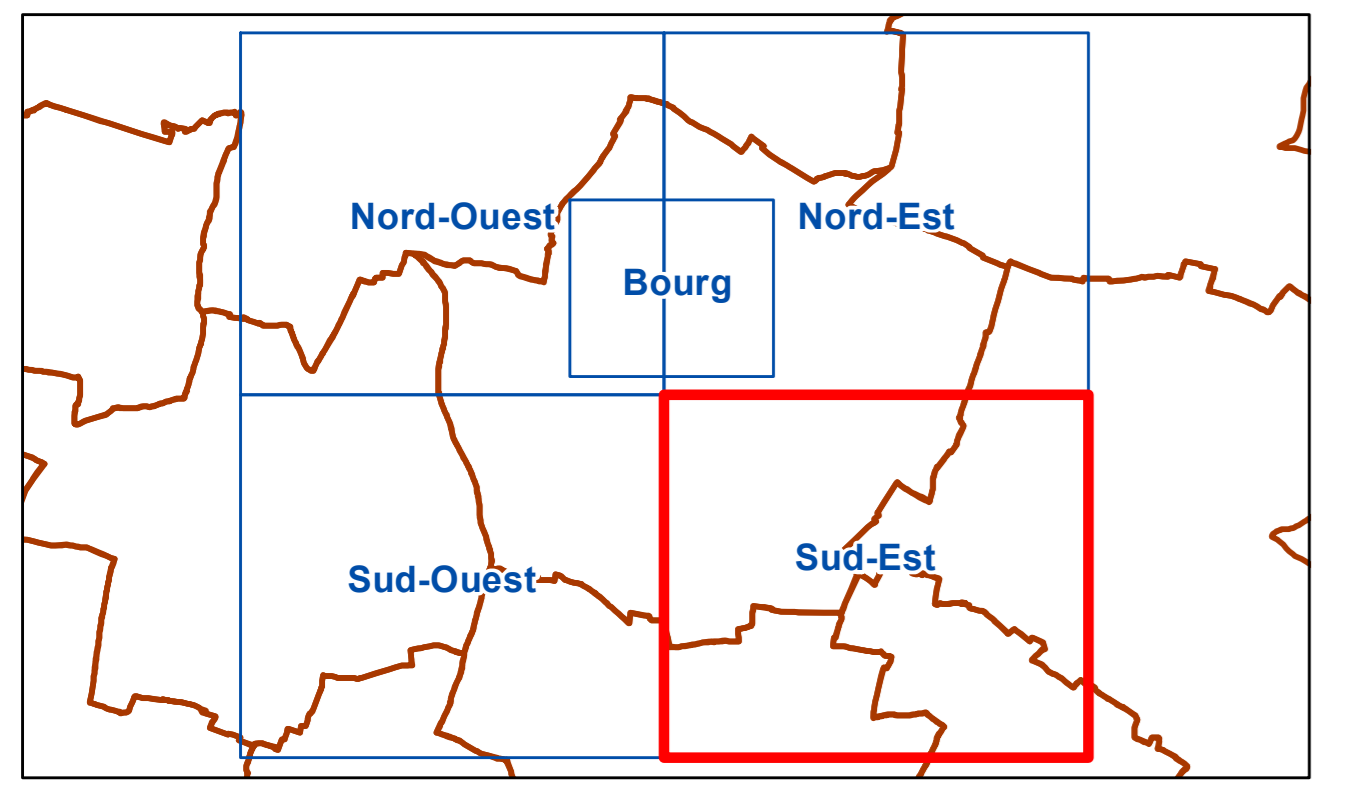


- Légende**
- Patrimoine bâti identifié au titre du L-151-19 du Code de l'Urbanisme :**
- B - Edifice bâti (singulier) ou C - Elément de petit patrimoine local
 - A - Ensemble bâti singulier ou séquentiel
 - C - Elément de petit patrimoine local (mur, muret)
 - A - Ensemble bâti
- Composantes végétales identifiées au titre des L-151-19, L-151-23 du Code de l'Urbanisme :**
- Arbre remarquable
 - Alignement d'arbres
 - EPP
 - Protection à clarifier
 - Verger, vigne, marais, tourbière
 - EPP
 - Protection à clarifier
- Composantes végétales identifiées au titre du L-113-1 du Code de l'Urbanisme :**
- EBC
 - EBC
- Emplacement réservé**
- Emplacement réservé (n°)
- Zonage PLUI-D**
- Limite de zonage
 - Avis bâti changement de destination
 - Changement de destination - oui
- Monument Historique (MH)**
- Monument historique classé
 - Périmètre de protection de MH classé
 - Monument historique inscrit
 - Périmètre de protection de MH inscrit
- Diagnostic agricole 2020**
- Périmètre de réciprocité ICPE
 - Périmètre de réciprocité RSD
 - Bâtiment agricole
- Etude zones inondables 2022**
- Etudes complémentaires
 - Atlas Marais poitevin
 - Atlas hydraulique
 - Atlas hydrogéomorphologique
 - Atlas 1994 expertise - version 11/22
- Inconstructibilité le long des grands axes routiers**
- Autoroute (retrait 100 m)
 - Voie express (retrait 100 m)
 - Route à grande circulation (retrait 75 m)
- Zone humide**
- ZH CAN
 - ZH FMA



Département des Deux-Sèvres
Communauté d'agglomération du Niortais
PLUI-D
Commune d'Aiffres

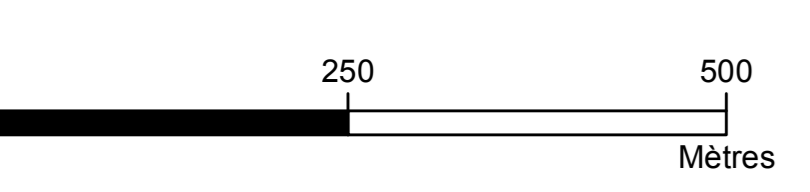
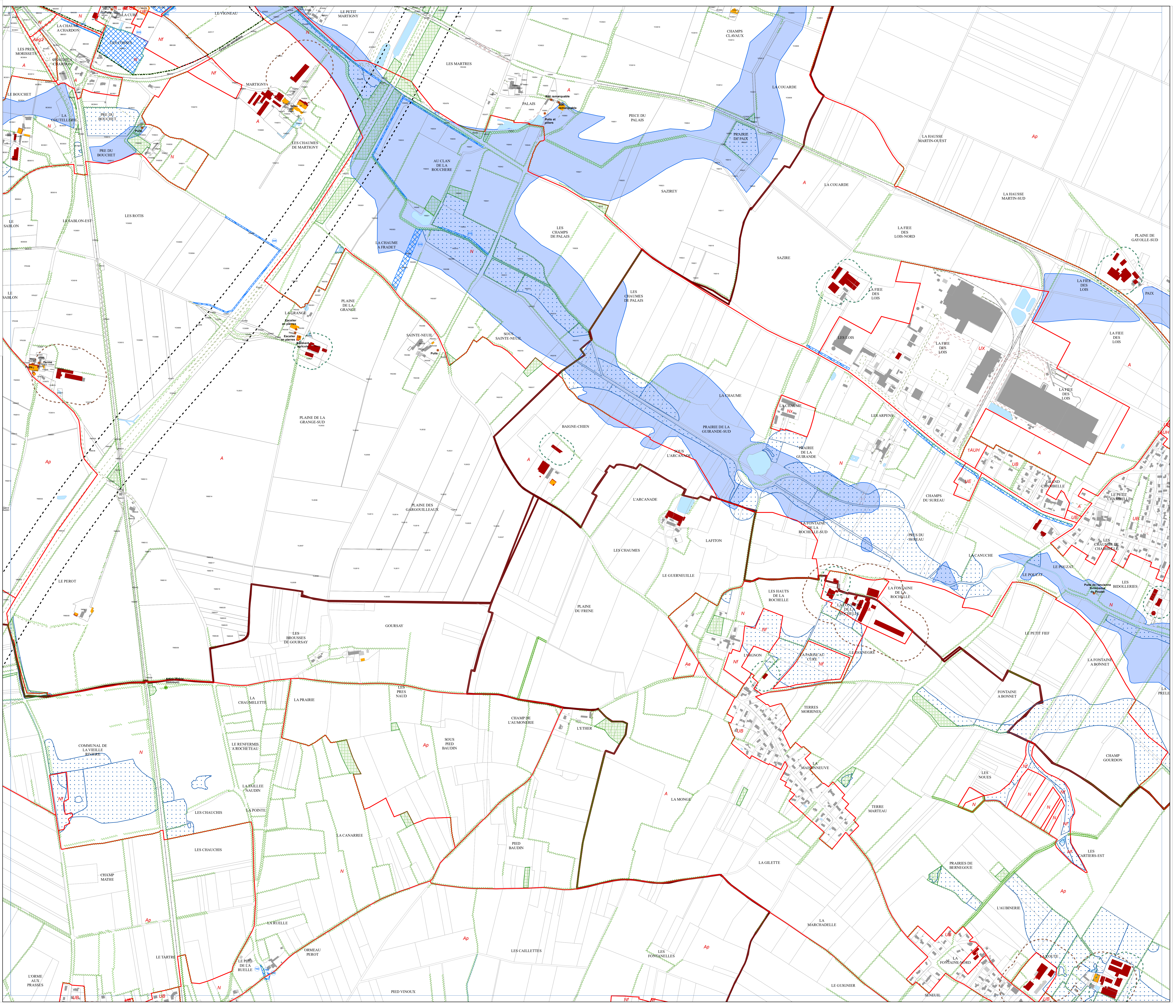
Planche : Sud-Est
 Page 4 sur 5

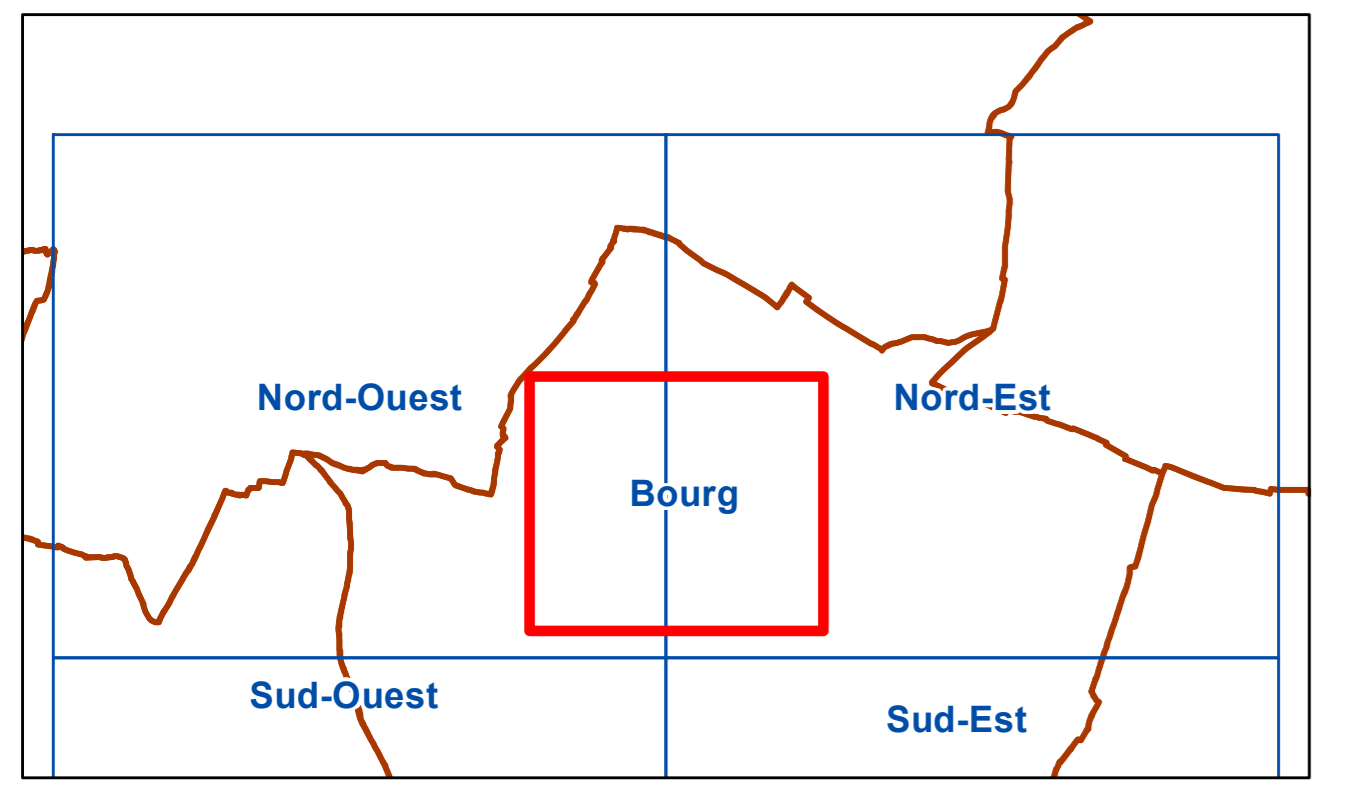


Document de travail

Réalisation : CA du Niortais - Aménagement du Territoire - Service observatoire et stratégie territoriale
 Source : CA du Niortais - Direction Aménagement Durable du Territoire et Habitat
 Fond de plan : Cadastre 2022 © DGFIP Date : 09/01/2023

- Légende**
- Patrimoine bâti identifié au titre du L-151-19 du Code de l'Urbanisme :**
- B - Edifice bâti (singulier) ou C - Élément de petit patrimoine local
 - A - Ensemble bâti singulier ou séquentiel
 - C - Élément de petit patrimoine local (mur, muret)
 - A - Ensemble bâti
- Composantes végétales identifiées au titre des L-151-19, L-151-23 du Code de l'Urbanisme :**
- Arbre remarquable
 - Alignement d'arbres
 - EPP
 - Protection à clarifier
 - Verger, vigne, marais, tourbière
 - EPP
 - Protection à clarifier
- Composantes végétales identifiées au titre du L-113-1 du Code de l'Urbanisme :**
- EBC
 - EBC
- Emplacement réservé**
- Emplacement réservé (n°)
- Zonage PLUI-D**
- Limite de zonage
- Avis bâti changement de destination**
- Changement de destination - oui
- Monument Historique (MH)**
- Monument historique classé
 - Périmètre de protection de MH classé
 - Monument historique inscrit
 - Périmètre de protection de MH inscrit
- Diagnostic agricole 2020**
- Périmètre de réciprocité ICPE
 - Périmètre de réciprocité RSD
 - Bâtiment agricole
- Etude zones inondables 2022**
- Etudes complémentaires
 - Atlas Marais poitevin
 - Atlas hydraulique
 - Atlas hydrogéomorphologique
 - Atlas 1994 expertise - version 11/22
- Inconstructibilité le long des grands axes routiers**
- Autoroute (retrait 100 m)
 - Voie express (retrait 100 m)
 - Route à grande circulation (retrait 75 m)
- Zone humide**
- ZH CAN
 - ZH FMA
- Sites classés et inscrits**
- AC2i Zone de protection des sites inscrits





Réalisation : CA du Niortais - Aménagement du Territoire - Service observatoire et stratégie territoriale
 Source : CA du Niortais - Direction Aménagement Durable du Territoire et Habitat
 Fond de plan : Cadastre 2022 © DGFIP
 Date : 09/01/2023

- Légende**
- Patrimoine bâti identifié au titre du L-151-19 du Code de l'Urbanisme :**
- B - Edifice bâti (singulier) ou C - Élément de petit patrimoine local
 - A - Ensemble bâti singulier ou séquentiel
 - C - Élément de petit patrimoine local (mur, muret)
 - A - Ensemble bâti
- Composantes végétales identifiées au titre des L-151-19, L-151-23 du Code de l'Urbanisme :**
- Arbre remarquable
 - Alignement d'arbres
 - EPP
 - Protection à clarifier
 - Verger, vigne, marais, tourbière
 - EPP
 - Protection à clarifier
- Composantes végétales identifiées au titre du L-113-1 du Code de l'Urbanisme :**
- EBC
 - EBC
- Emplacement réservé**
- Emplacements réservés (n°)
- Zonage PLU-D**
- Limite de zonage
 - Avis bâti changement de destination
 - Changement de destination - oui
- Monument Historique (MH)**
- Monument historique classé
 - Périmètre de protection de MH classé
 - Monument historique inscrit
 - Périmètre de protection de MH inscrit
- Diagnostic agricole 2020**
- Périmètre de réciprocité ICPE
 - Périmètre de réciprocité RSD
 - Bâtiment agricole
- Etude zones inondables 2022**
- Etudes complémentaires
 - Atlas Marais poitevin
 - Atlas hydraulique
 - Atlas hydrogéomorphologique
 - Atlas 1994 expertise - version 11/22
- Inconstructibilité le long des grands axes routiers**
- Autoroute (retrait 100 m)
 - Voie express (retrait 100 m)
 - Route à grande circulation (retrait 75 m)
- Zone humide**
- ZH CAN
 - ZH FMA

