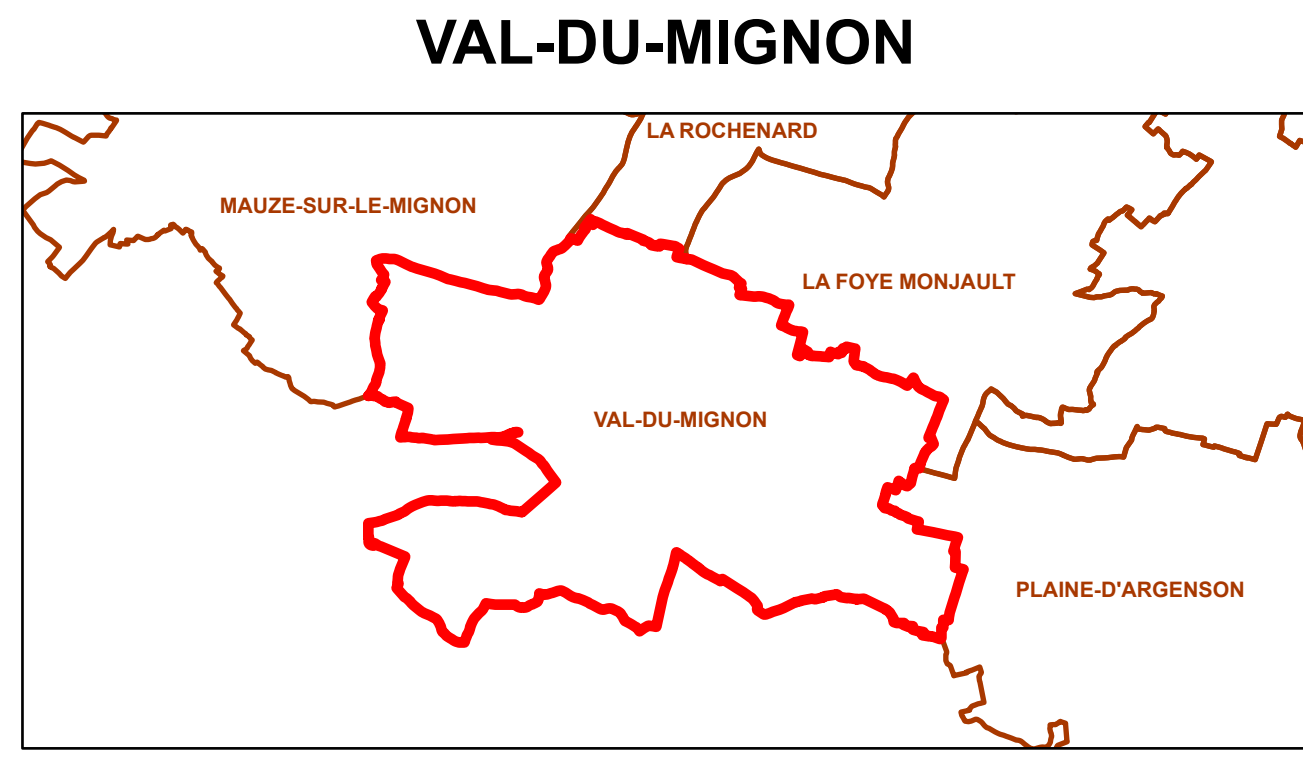


**Département des Deux-Sèvres**  
**Communauté d'agglomération du Niortais**  
**Plan des servitudes d'utilité publique**

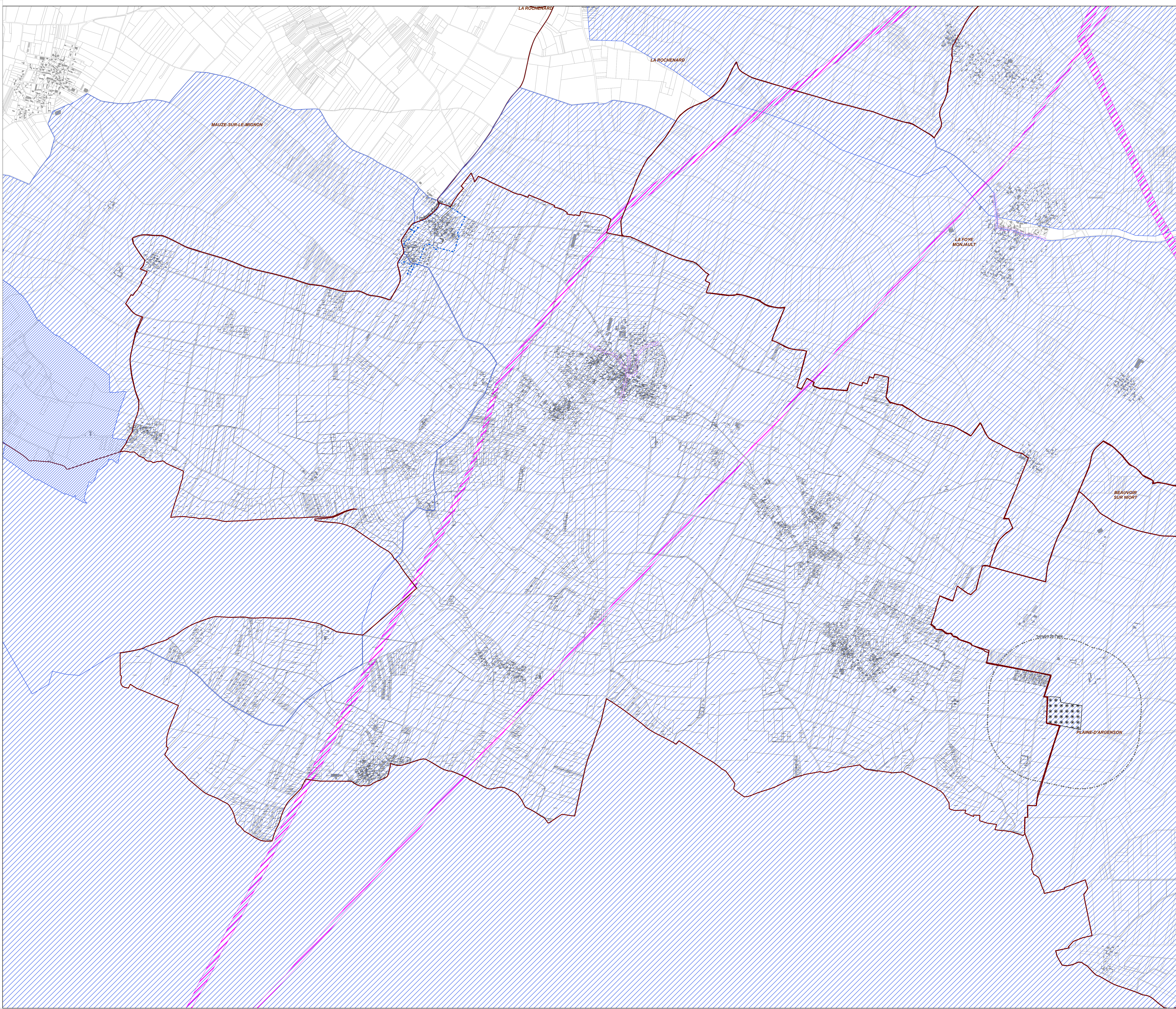


**Document approuvé**

Prescription 14 décembre 2015	Arrêt 27 mars 2023	Approbation 8 février 2024
----------------------------------	-----------------------	-------------------------------

**Evolutions :**  
 09/07/2024 : Mise à jour des annexes sanitaires  
 23/06/2025 : Modifications n°1 et n°2  
 16/01/2026 : Mise à jour des SUP  
 02/02/2026 : Modification n°3

Données transmises à titre indicatif, le gestionnaire reste garant de l'exactitude des servitudes dont il a la charge.  
 Réalisation : CA du Niortais - Aménagement du Territoire - Observatoire et stratégie territoriale  
 Source : CAN, DDT 79, DRAC, DREAL, RTE, GRT Gaz, CD 79  
 Fond de plan : Cadastre 2022 © DGFIP  
 Date : 28/01/2026



- Liaison - Equipement linéaire**
- A4 Servitude pour l'entretien des cours d'eau
  - AS Canalisations d'eau et d'assainissement
  - EL11 Servitude relative aux interdictions d'accès
  - EL3 Servitude de halage et de marchepied
  - PT3 Télécommunication
- Liaison - Equipement surfacique**
- I3 Périmètre de servitude autour d'une canalisation de gaz
  - H4\_S Zone de protection autour d'une ligne électrique souterraine
  - H4\_A Zone de protection autour d'une ligne électrique aérienne
  - Int1 Voinage de cimetière
  - JS1 Protection installation sportive privée
  - PT1 Protection centre radioélectrique contre perturbations électromagnétiques
  - T1 Visibilité voie ferrée
  - TS Protection aéronautique de dégagement
  - TB Protection install radioélectrique de l'aviation
  - EL7 (emprise) - Plan d'alignement CD79 11/22
- Protection eau potable**
- AS11 Périmètre de protection immédiat captage eau
  - AS1r Périmètre de protection rapproché captage eau
  - AS1e Périmètre de protection éloigné captage eau
- Site classé et inscrit**
- AC2c Zone de protection des sites classés
  - AC2i Zone de protection des sites inscrits
- AVAP**
- AC4 - Périmètre AVAP
- Monument Historique (MH) - AC1**
- Périmètre de protection du monument historique (500m)
  - Périmètre de protection modifié du monument historique
  - Périmètre délimité des abords du monument historique
  - Monument historique inscrit
  - Monument historique classé (et ou classé et inscrit)
- Risque technologique**
- PM3\_PPRRT Plan de prévention des risques technologiques
- Risque naturel**
- PM1 RF
  - PM1 RC
  - PM1 B

