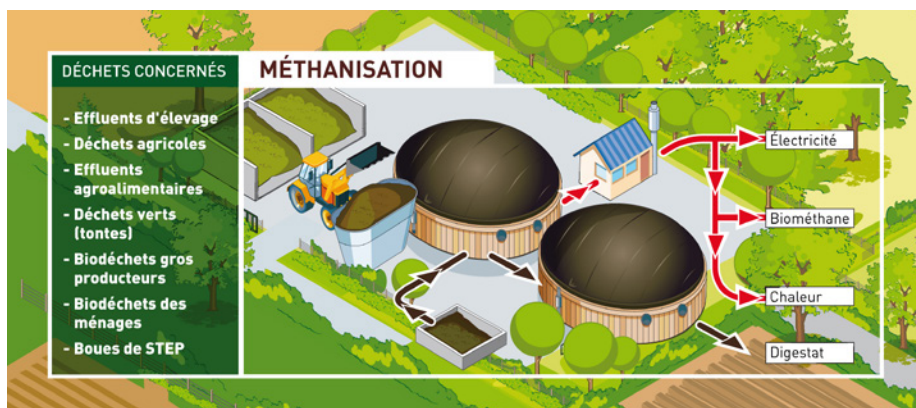


# VOS TONTES DE GAZON DEVIENNENT SOURCE D'ÉNERGIE

La méthanisation est un processus biologique qui valorise la matière organique issue des effluents d'élevages mais aussi des **tontes fraîches produites par les usagers** et les communes. Le biogaz produit peut être injecté dans le réseau de gaz naturel ou transformé en électricité ou chaleur. Il s'agit d'une énergie renouvelable.



ADEME

## Vous aussi, soyez acteurs de cette valorisation énergétique !

De mars à octobre,

**dans les déchèteries de Niort-Vallon d'Arty et d'Echiré** : une cellule au sol sera aménagée pour le dépôt de ces tontes.

**dans les déchèteries de Magné, Prahecq et de Prin-Deyrançon** : un caisson sera installé spécifiquement pour séparer les tontes fraîches des autres déchets verts.

**!** Seules les tontes fraîches de moins de 3 jours seront acceptées. Aucune trace de sable ou de gravats, résidus de branchages ou de ronces ne seront admis pour cette filière.

### Que deviennent mes tontes ?

Une fois remplie, chaque benne sera orientée vers une unité de méthanisation au plus proche des déchèteries concernées : Méthabiogaz à Benet, Demeter à Prin-Deyrançon.

**100 tonnes** de tontes peuvent produire **12 500 m<sup>3</sup>** de méthane. Converti en électricité, cela représente **25 000 kWh** produits, l'équivalent de la consommation annuelle d'une maison de **150 m<sup>2</sup>**.

**niort aggro**  
Agglomération du Niortais

# LES TONTES DEVIENNENT RESSOURCE DANS VOTRE JARDIN



Atelier paillage à destination du grand public proposé par NiortAgglo

## Les tontes de pelouse, un trésor inexploité ?

Vous êtes nombreux à vous rendre en déchèterie pour évacuer vos tontes. Pourtant, saviez-vous qu'il s'agit d'une ressource bénéfique dans votre jardin comme apport de matière organique ou protection du sol, le tout sans transport !

## Qu'est ce que le mulching ?

Vous disposez peut-être d'une tondeuse avec option mulching : très pratique puisqu'il n'y a plus de ramassage ni évacuation des tontes. L'herbe « hachée » finement, laissée sur place, forme une couverture du sol contre la sécheresse et fait office de fertilisant naturel. A éviter toutefois lors des premières tontes ou sur les sols trop humides.

## Le paillage, mode d'emploi

Les tontes conviennent pour pailler les légumes de culture courte (haricots, laitues, radis...) ou au pied des arbres. Veillez simplement à ce qu'elles ne forment pas une couche imperméable et putride. L'idéal est de les faire sécher 3 jours au préalable puis étaler en fine couche de 5 cm maxi.

## Le compostage, l'allié du jardinier

Un panier à chaque tonte peut être intégré au compostage dès lors qu'elles sont mélangées à d'autres matières plus sèches. Riches en eau, les tontes se décomposent vite.

## Prendre de la hauteur avec la culture sur buttes

Les buttes-lasagnes sont des couches superposées de matériaux ligneux (carbonés) et de matériaux verts (azotés comme les tontes) et notamment destinés à accueillir des cultures gourmandes sur un terrain pauvre, caillouteux ou tassé. De nombreux sites sur internet expliquent très bien sa mise en pratique à l'automne.