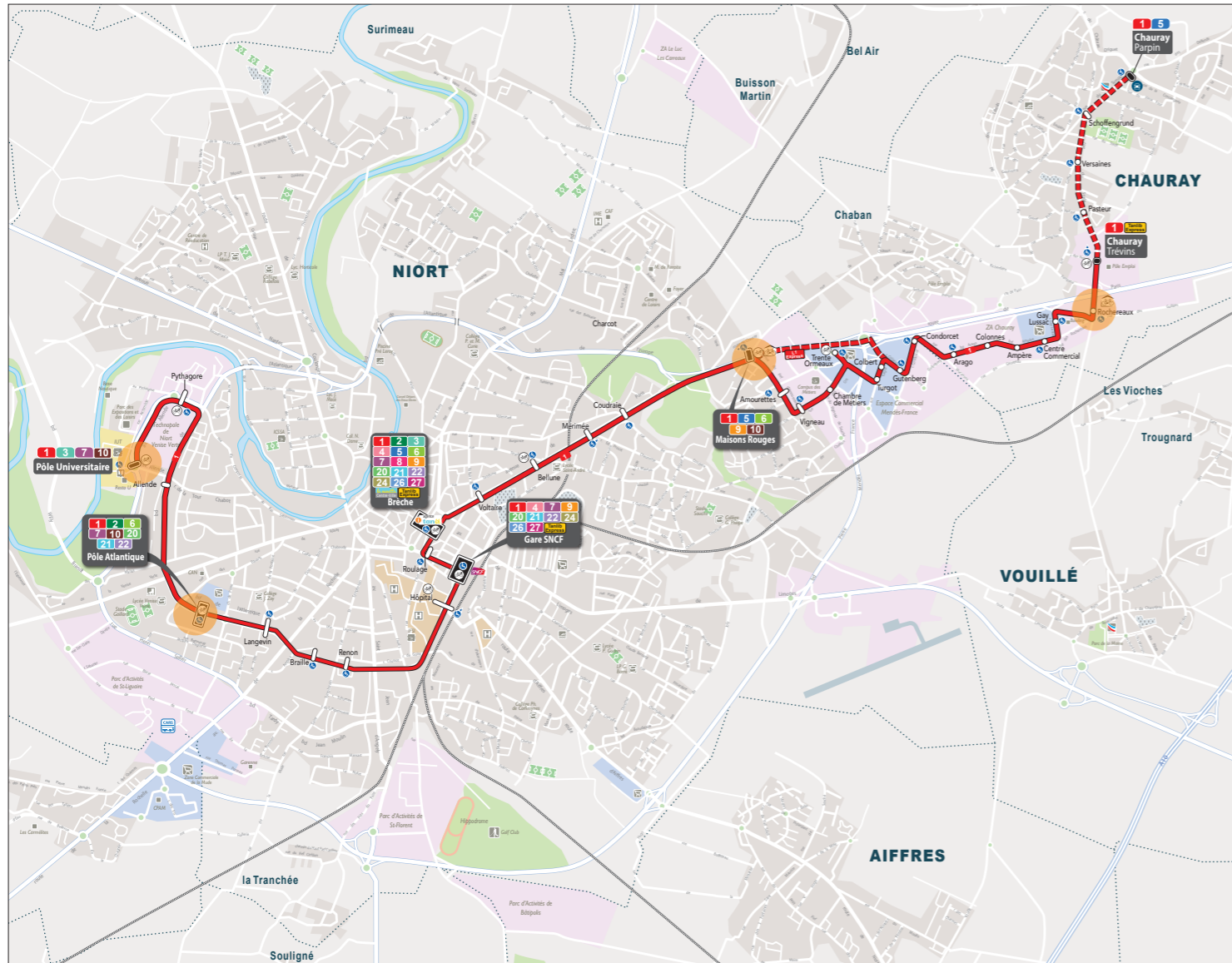


LIGNE 1

Chauray Trévins <> Pôle Universitaire

FICHE DE LIGNE STRUCTURANTE

OFFRE FINALE



● Nœuds multimodaux en plus de Brèche et Gare SNCF

AMÉNAGEMENTS À PRÉVOIR

- Arrêt Allende à ajouter sur le Boulevard de l'Atlantique direction Pôle universitaire

CARACTÉRISTIQUES

Longueur de la ligne A/R (en km)	36kms
Nombre d'arrêts	35 arrêts
Temps de parcours moyen HP/HC	50 minutes
Matériel roulant nécessaire (type + quantité)	4 bus type standard 2 bus type articulé

LIGNE 1

Chauray Trévins <> Pôle Universitaire

BASE

Unités d'œuvre (2025)

Kms commerciaux	424 734 kms
Kms HLP	29 664 kms
Heures de conduite	24 919 heures
Production	En propre
Organisation de la production	Multi-ligne

	LàV Période scolaire	Samedi Toute l'année	LàV Vacances (PVS et été)
Nombre de courses	84	80	84
Fréquence HP/HC	20'	20'	20'
1 ^{er} départ	06h32	06h52	06h32
Dernière arrivée	21h04	21h04	21h04

OPTION 1

Unités d'œuvre (2025)

Kms commerciaux	561 537 kms
Kms HLP	36 537 kms
Heures de conduite	33 021 heures
Production	En propre
Organisation de la production	Multi-ligne

	LàV Période scolaire	Samedi Toute l'année	LàV Vacances (PVS et été)
Nombre de courses	111	108	111
Fréquence HP/HC	15'	15'	15'
1 ^{er} départ	06h32	06h52	06h32
Dernière arrivée	21h04	20h54	21h04

POINTS D'INTÉRÊTS DESSERVIS

- Gare SNCF de Niort
 - Centre hospitalier de Niort
 - Centres commerciaux : Plein Sud, Mendès France, Super U, Galerie Géant, place de la Brèche
 - Pôle universitaire, Lycée Venise Verte, Lycée Saint-André, Collège Jean Zay, Campus des métiers
 - ZA Mendès France, Technopole, MAIF
- Quartiers desservis : Centres-villes de Niort et Chauray, Chauray Trévins, Clou Bouchet, Souché

DONNÉES SOCIO-DÉMO

- A 300m.
- 11 900 habitants desservis
 - 900 scolaires / 23 900 emplois
- A 500m.
- 23 200 habitants desservis
 - 1 700 scolaires / 33 300 emplois

CORRESPONDANCES

Nœuds multimodaux	Brèche	2 3 4 5 6 7 8 9 20 21 22 24 26 27 12 13 15 16 17 18
	Maisons Rouges	5 6 9 10 16
	Gare SNCF	4 7 9 20 21 22 24 26 27 12 13 15 16 17 18
	Pôle Atlantique	2 6 7 10 20 21 22
Autres modes	Pôle Universitaire	3 7 10
	Rochereaux	16 + navette de La Crèche (CCHVS)

- 5 stations VLS & 1 abri vélo
- 1 point de covoiturage : Chauray Parpin
- 1 Parking Relais : Maisons Rouges



BON À SAVOIR

- Fréquence à 10 minutes (HP) entre Brèche et Maisons Rouges avec la ligne 5
- Ligne plus lisible
- Un itinéraire express par les boulevards et un accès rapide entre la Gare SNCF et le Pôle universitaire
- Terminus à Pôle Atlantique le samedi
- 1A/R Express par jour entre Maisons Rouges et Gutenberg

LIGNE 2

Brizeaux CAF <-> Bessines Ébaupin

FICHE DE LIGNE PRINCIPALE

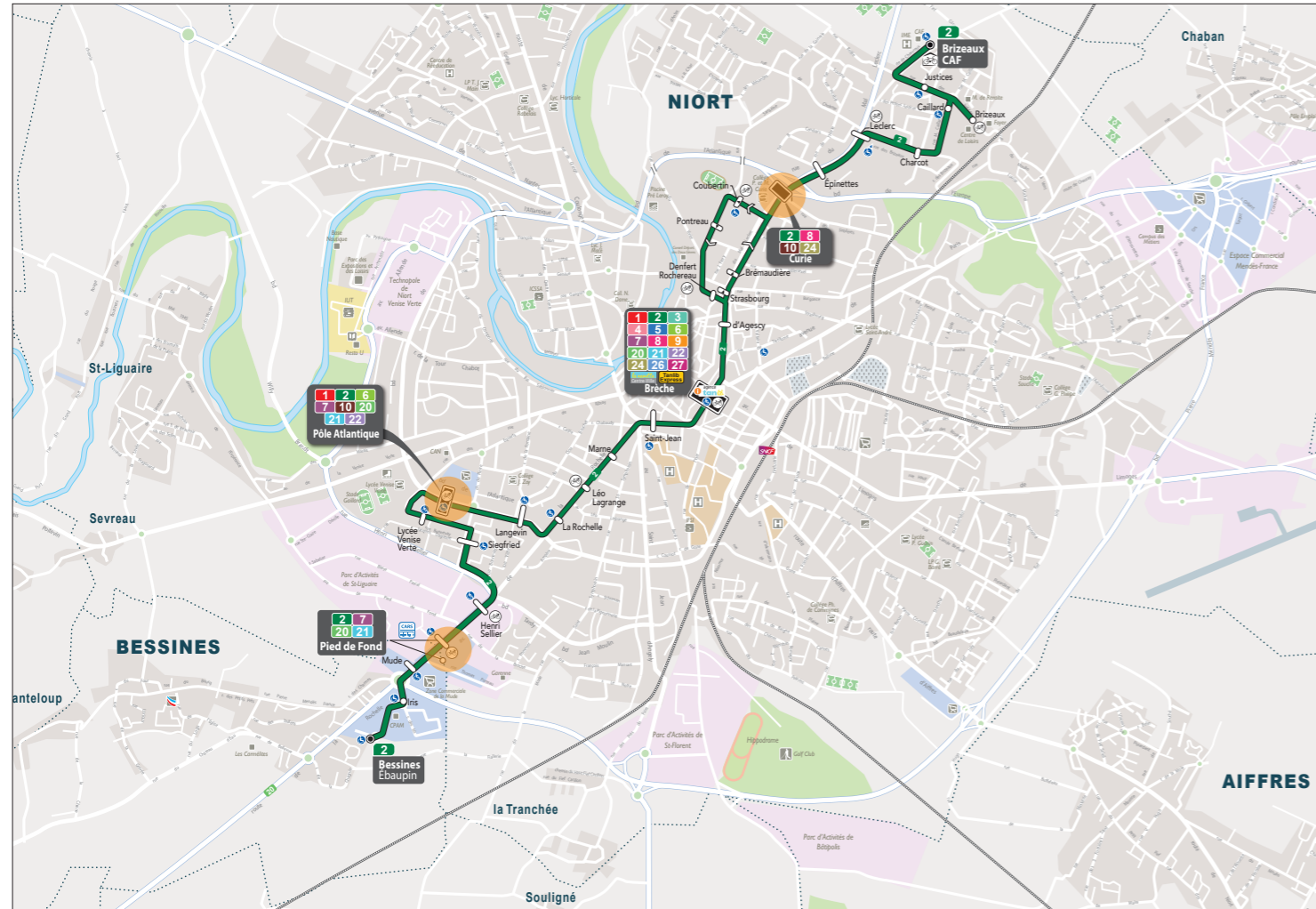
OFFRE FINALE



LIGNE 2

Brizeaux CAF <-> Bessines Ébaupin

Envoyé en préfecture le 22/11/2023
 Reçu en préfecture le 22/11/2023
 Publié le
 ID : 079-200041317-20231113-C33_11_2023_1-CC



● Nœuds multimodaux en plus de Brèche

AMÉNAGEMENTS À PRÉVOIR

Pas d'aménagement à prévoir.

CARACTÉRISTIQUES

Longueur de la ligne A/R (en km)	20,7 kms
Nombre d'arrêts	28 arrêts
Temps de parcours moyen HP/HC	32 minutes
Matériel roulant nécessaire (type + quantité)	4 bus type standard

BASE

Unités d'œuvre (2025)

Kms commerciaux	172 257 kms
Kms HLP	17 678 kms
Heures de conduite	11 475 heures
Production	En propre
Organisation de la production	Multi-ligne

	LàV Période scolaire	Samedi Toute l'année	LàV Vacances (PVS et été)
Nombre de courses	64	40	45
Fréquence HP/HC	20'/40'	40'	30'/40'
1 ^{er} départ	06h40	07h01	06h49 (PA)
Dernière arrivée	20h52	20h04 (PA)	19h39 (PA)

OPTION 1

Unités d'œuvre (2025)

Kms commerciaux	180 373 kms
Kms HLP	20 133 kms
Heures de conduite	22 046 heures
Production	En propre
Organisation de la production	Multi-ligne

	LàV Période scolaire	Samedi Toute l'année	LàV Vacances (PVS et été)
Nombre de courses	64	40	54
Fréquence HP/HC	20'/40'	40'	20'/40'
1 ^{er} départ	06h40	07h01	06h40
Dernière arrivée	20h52	20h04 (PA)	20h12

POINTS D'INTÉRÊTS DESSERVIS

- 🛒 Zones commerciales Plein Sud et de la Mude, Brèche
 - 🎒 Lycée Venise Verte, Collège Jean Zay, Collège Curie
 - 👤 ZA Ebaupin, CPAM, MACIF, CAF, Maison du Département
 - 🎭 Conservatoire de danse et musique Auguste-Tolbecque
- Quartiers desservis : Centre-ville de Niort, Les Brizeaux, Pontreau, Clou Bouchet

DONNÉES SOCIO-DÉMO

- A 300m.
- 13 700 habitants desservis
 - 1 100 scolaires / 13 900 emplois
- A 500m.
- 20 300 habitants desservis
 - 1 600 scolaires / 20 000 emplois

CORRESPONDANCES

Nœuds multimodaux	Brèche	1 3 4 5 6 7 8 9		
		20 21 22 24 26 27	Tanlib Express	
		12 13 15 16 17 18		
Nœuds multimodaux	Pôle Atlantique	1 6 7 10		
	Curie	8 10 24		
	Pied de Fond	7 20 21		

Autres modes 6 stations VLS & 1 abri vélo

2 futurs Parkings Relais : Curie et Bessines (après 2024)

BON À SAVOIR

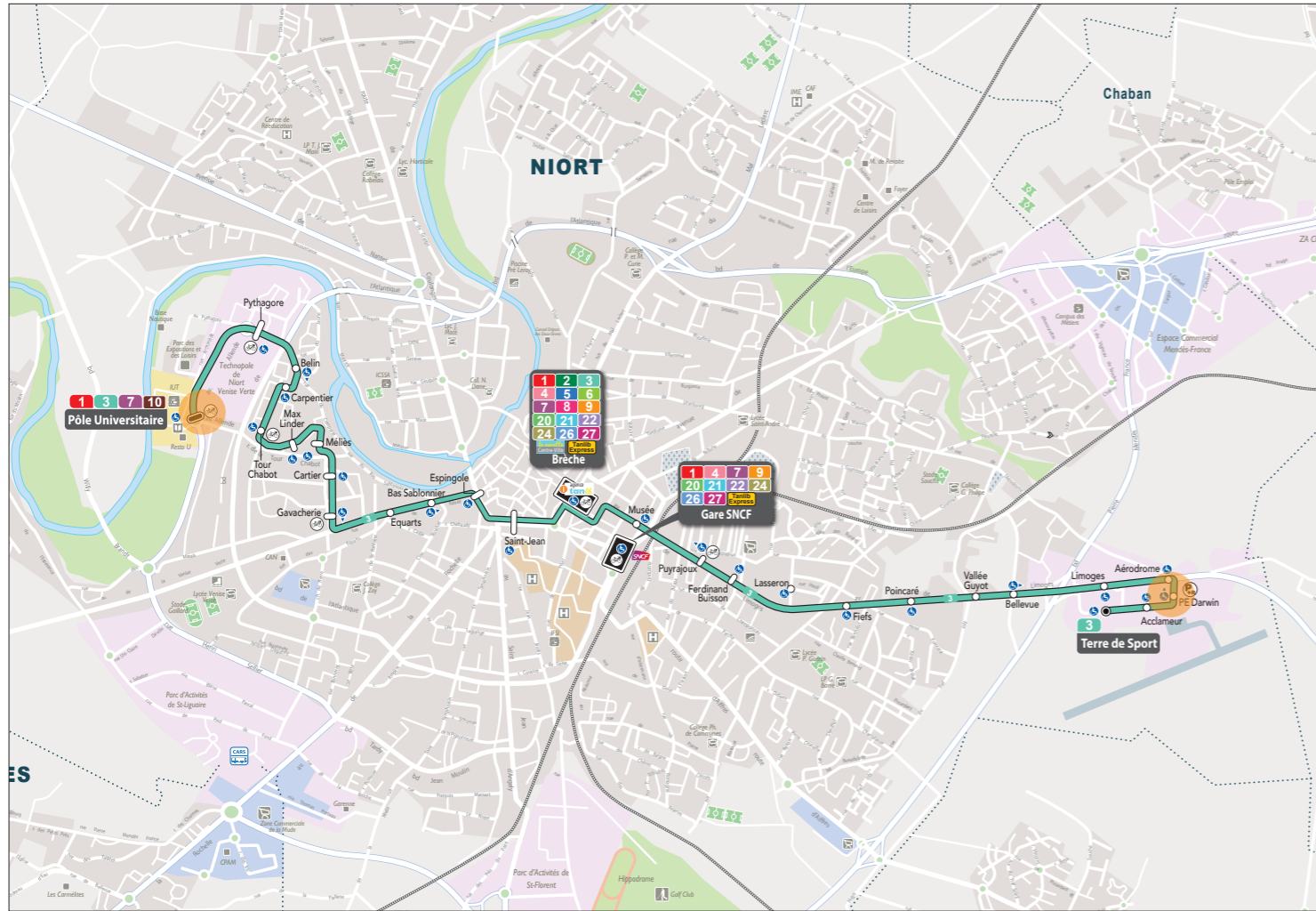
- Ligne simplifiée au niveau de Bessines
- Gain de temps de parcours entre centre-ville et Ebaupin (3 à 6 minutes selon les courses).
- Une course supplémentaire le soir par rapport à aujourd'hui (20h52).

LIGNE 3

Pôle Universitaire <> Terre de Sport

FICHE DE LIGNE PRINCIPALE

OFFRE FINALE



● Nœuds multimodaux en plus de Brèche et Gare SNCF

AMÉNAGEMENTS À PRÉVOIR

- ◆ Arrêt Fiefs à créer sur l'avenue de Limoges, dans les 2 sens
- ◆ Arrêt Poincaré à déplacer sur l'avenue de Limoges, dans les 2 sens.

CARACTÉRISTIQUES

Longueur de la ligne A/R (en km)	20 kms
Nombre d'arrêts	26 arrêts
Temps de parcours moyen HP/HC	31 minutes
Matériel roulant nécessaire (type + quantité)	4 bus type standard

LIGNE 3

Pôle Universitaire <> Terre de Sport



BASE

Unités d'œuvre (2025)

Kms commerciaux	160 703 kms
Kms HLP	18 678 kms
Heures de conduite	11 309 heures
Production	En propre
Organisation de la production	Multi-ligne

	LàV Période scolaire	Samedi Toute l'année	LàV Vacances (PVS et été)
Nombre de courses	61	40	44
Fréquence HP/HC	20'/40'	40'	30'/40'
1 ^{er} départ	06h58	06h58	06h53
Dernière arrivée	20h51	19h55 (Brèche)	19h59

OPTION 1

Unités d'œuvre (2025)

Kms commerciaux	167 989 kms
Kms HLP	21 308 kms
Heures de conduite	21 225 heures
Production	En propre
Organisation de la production	Multi-ligne

	LàV Période scolaire	Samedi Toute l'année	LàV Vacances (PVS et été)
Nombre de courses	61	40	53
Fréquence HP/HC	20'/40'	40'	20'/40'
1 ^{er} départ	06h58	06h58	06h58
Dernière arrivée	20h51	19h55 (Brèche)	20h11

POINTS D'INTÉRÊTS DESSERVIS

- Gare SNCF de Niort (Arrêt Musée à 200m.)
 - Zone commerciale Terre de Sport, Brèche
 - Salle de spectacle l'Acclameur
 - Technopole, MAIF
 - Parking relais Darwin
 - Pôle universitaire, Lycée Paul Guérin (arrêt Fiefs à 300m.), Collège Saint-Exupéry
- Quartiers desservis : Tour Chabot Gavacherie, Centre-ville de Niort, avenue de Limoges

DONNÉES SOCIO-DÉMO

- A 300m.
10 800 habitants desservis
780 scolaires / 10 150 emplois
- A 500m.
18 000 habitants desservis
1 200 scolaires / 15 600 emplois

CORRESPONDANCES

Nœuds multimodaux	Brèche 1 2 4 5 6 7 8 9 20 21 22 24 26 27 12 13 15 16 17 18	Musée / Gare SNCF 1 4 7 9 20 21 22 24 26 27 12 13 15 16 17 18
	Pôle Universitaire 1 7 10	Darwin 17

- Autres modes
- 4 stations VLS
 - 1 Parking Relais : Darwin

BON À SAVOIR

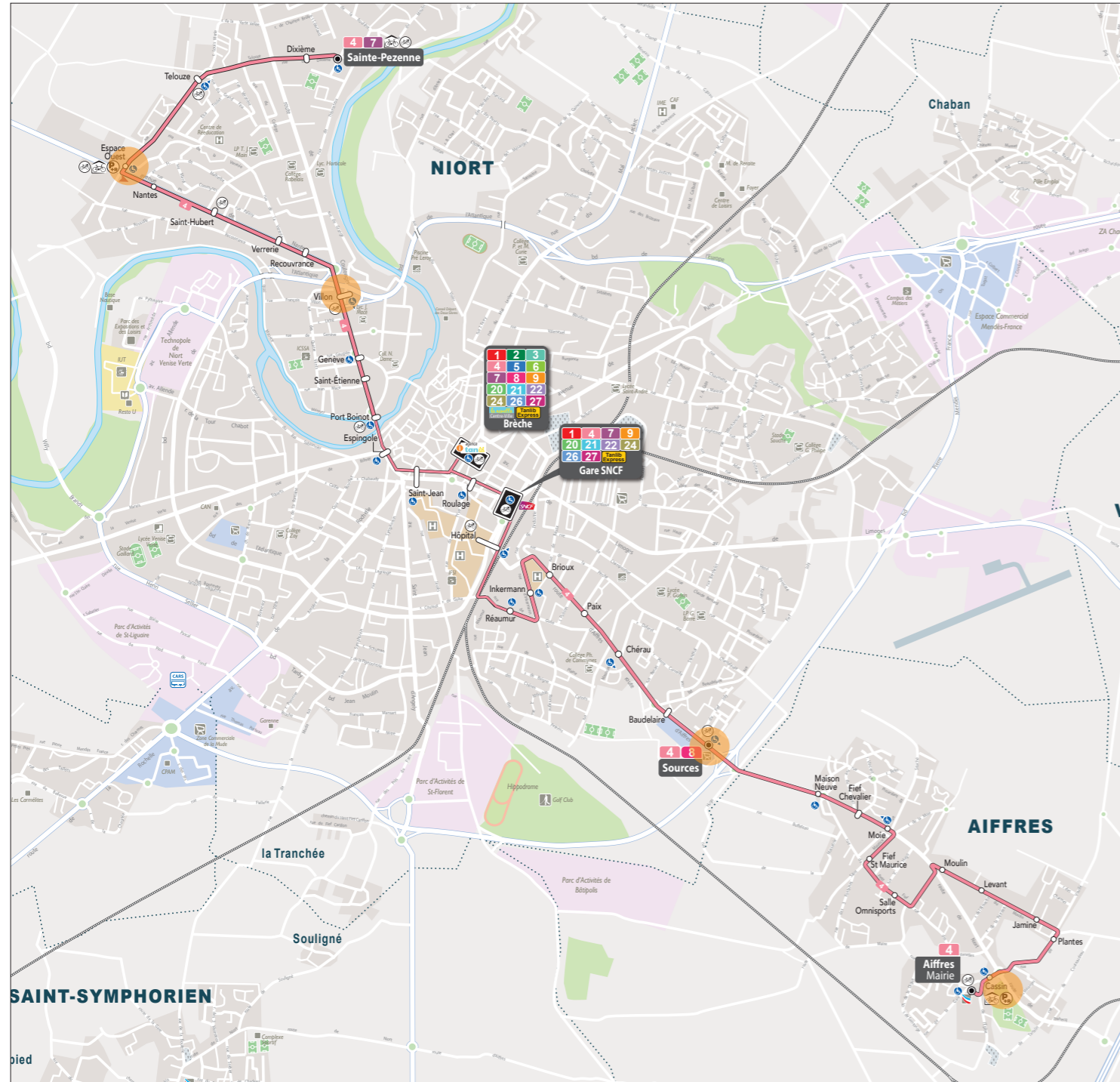
- Itinéraire plus direct entre Brèche et Terre de Sport (trajet en 14 minutes au lieu de 23 minutes auparavant).
- Les arrêts Fief Joly et Turpin reportés sur le nouvel arrêt Poincaré (3 à 6 min de marche).
- Desserte du quartier Champclairot reprise par les lignes 8 9
- Une course supplémentaire le soir par rapport à aujourd'hui (20h51)

LIGNE 4

Espace Ouest <> Aiffres Mairie

FICHE DE LIGNE PRINCIPALE

OFFRE FINALE



Nœuds multimodaux en plus de Brèche et Gare SNCF

AMÉNAGEMENTS À PRÉVOIR

Pas d'aménagement à prévoir.

CARACTÉRISTIQUES

Longueur de la ligne A/R (en km)	29 kms
Nombre d'arrêts	36 arrêts
Temps de parcours moyen HP/HC	51 minutes
Matériel roulant nécessaire (type + quantité)	6 bus type standard

LIGNE 4

Espace Ouest <> Aiffres Mairie

BASE

Unités d'œuvre (2025)

Kms commerciaux	186 670 kms
Kms HLP	37 103 kms
Heures de conduite	14 348 heures
Production	En propre
Organisation de la production	Multi-ligne

	LàV Période scolaire	Samedi Toute l'année	LàV Vacances (PVS et été)
Nombre de courses	54	26	34
Fréquence HP/HC	20'/40'	60'	30'/60'
1 ^{er} départ	06h50 (Brèche)	06h55 (Brèche)	06h46
Dernière arrivée	20h31	19h46	19h51

POINTS D'INTÉRÊTS DESSERVIS

- Gare SNCF de Niort
- Centre hospitalier de Niort, Clinique Inkermann
- Zone commerciale des Sources, Brèche
- Lycée Horticole, Lycée Thomas Jean Main, Collège Rabelais, Lycée Jean Macé, Collège Saint-Exupéry
- Port Boinot

Quartiers desservis : Aiffres centre, Fief Chevalier, Centre-ville de Niort, Sainte-Pezenne

CORRESPONDANCES

Nœuds multimodaux	Brèche	Gare SNCF	Villon	Cassin	Espace Ouest	Sources
	1 2 3 5 6 7 8 9 20 21 22 24 26 27 12 13 15 16 17 18	1 3 7 9 20 21 22 24 26 27 12 13 15 16 17 18	5 7 10	16	7 15	8

- Autres modes**
- 4 stations VLS et 1 abri vélo
 - 2 Parkings Relais : Espace Ouest et Cassin



OPTION 1

Unités d'œuvre (2025)

Kms commerciaux	193 885 kms
Kms HLP	39 801 kms
Heures de conduite	24 261 heures
Production	En propre
Organisation de la production	Multi-ligne

	LàV Période scolaire	Samedi Toute l'année	LàV Vacances (PVS et été)
Nombre de courses	54	26	42
Fréquence HP/HC	20'/40'	60'	20'/60'
1 ^{er} départ	06h50 (Brèche)	06h55 (Brèche)	06h50 (Brèche)
Dernière arrivée	20h31	19h46	19h51

DONNÉES SOCIO-DÉMO

A 300m.

14 200 habitants desservis
1 000 scolaires / 13 300 emplois

A 500m.

23 000 habitants desservis
1 800 scolaires / 16 000 emplois

BON À SAVOIR

- Fréquence à 10 minutes (HP) entre Villon et Brèche avec la ligne 5
- Desserte simplifiée à Aiffres
- Desserte par 100% des courses des quartiers en développement autour de l'arrêt Plantes à Aiffres.

LIGNE 5

Chaintre Brûlée <> Château Driguet

FICHE DE LIGNE PRINCIPALE

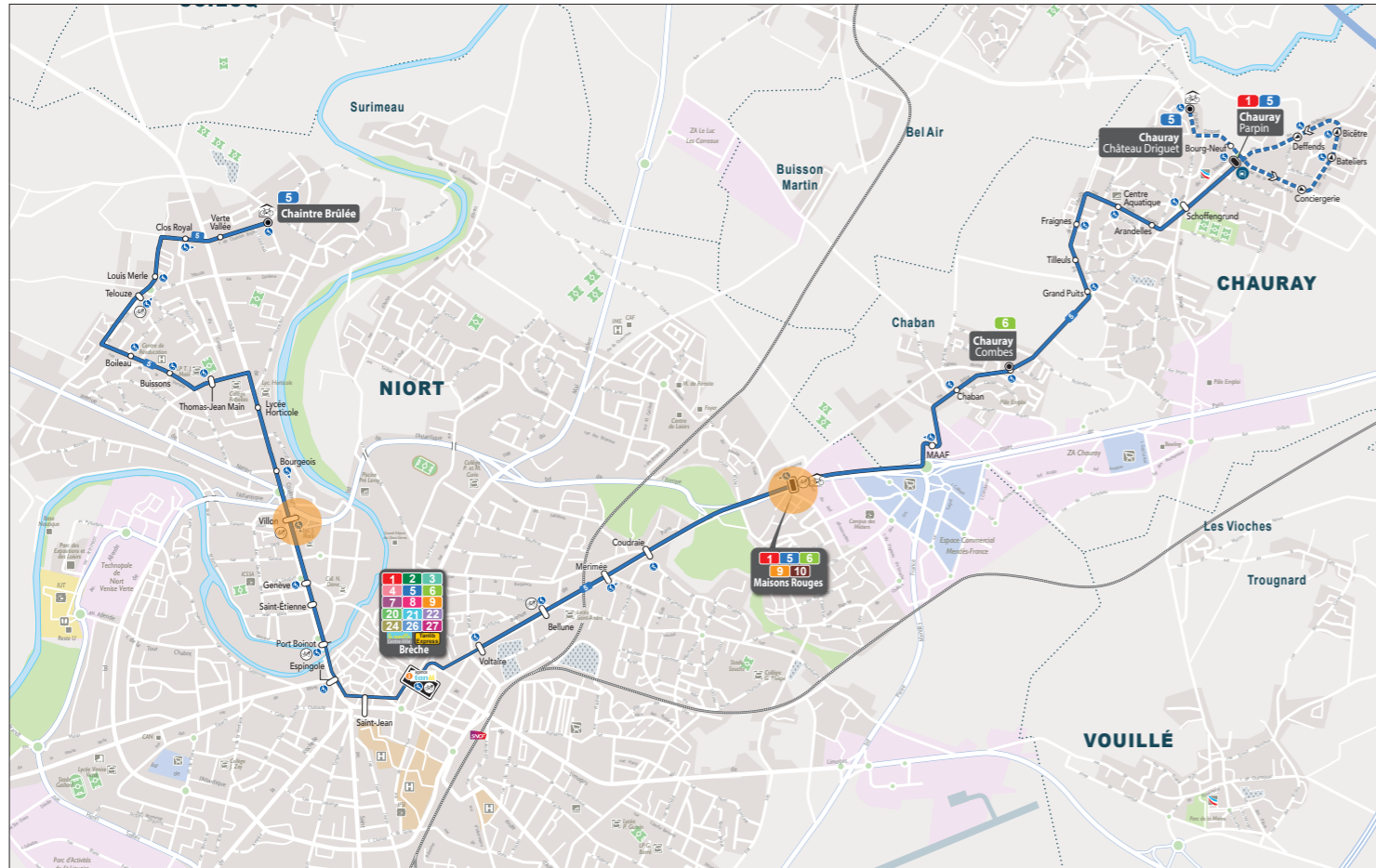
OFFRE FINALE

tanlib

LIGNE 5

Chaintre Brûlée <> Château Driguet

Envoyé en préfecture le 22/11/2023
 Reçu en préfecture le 22/11/2023
 Publié le
 ID : 079-200041317-20231113-C33_11_2023_1-CC



Nœuds multimodaux en plus de Brèche

AMÉNAGEMENTS À PRÉVOIR

Pas d'aménagement à prévoir.

CARACTÉRISTIQUES

Longueur de la ligne A/R (en km)	35,7 kms
Nombre d'arrêts	38 arrêts
Temps de parcours moyen HP/HC	55 minutes
Matériel roulant nécessaire (type + quantité)	6 bus type standard

BASE

Unités d'œuvre (2025)

Kms commerciaux	244 887 kms
Kms HLP	32 124 kms
Heures de conduite	16 020 heures
Production	En propre
Organisation de la production	Multi-ligne

	LàV Période scolaire	Samedi Toute l'année	LàV Vacances (PVS et été)
Nombre de courses	62	26	37
Fréquence HP/HC	20'/40'	60'	30'/60'
1 ^{er} départ	06h45 (Brèche)	07h00	07h00 (Brèche)
Dernière arrivée	20h31	19h56	19h56

OPTION 1

Unités d'œuvre (2025)

Kms commerciaux	257 508 kms
Kms HLP	39 679 kms
Heures de conduite	36 196 heures
Production	En propre
Organisation de la production	Multi-ligne

	LàV Période scolaire	Samedi Toute l'année	LàV Vacances (PVS et été)
Nombre de courses	62	26	47
Fréquence HP/HC	20'/40'	60'	20'/60'
1 ^{er} départ	06h45 (Brèche)	07h00	06h40
Dernière arrivée	20h31	19h56	19h53

POINTS D'INTÉRÊTS DESSERVIS

- ZA Mendès France, MAAF
- Zone commerciale Mendès France, Super U, Brèche
- Centre aquatique des Fraignes
- Lycée Thomas Jean Main, Collège Rabelais, Lycée Jean Macé, Collège Saint-Exupéry, Lycée Saint-André
- Port Boinot

Quartiers desservis : Centres-villes de Niort et Chauray, Chauray Chaban, Sainte-Pezenne

DONNÉES SOCIO-DÉMO

A 300m.

15 500 habitants desservis
 1 100 scolaires / 14 300 emplois

A 500m.

25 000 habitants desservis
 1 800 scolaires / 18 300 emplois

CORRESPONDANCES

Nœuds multimodaux	Brèche	Villon
	1 2 3 4 6 7 8 9	4 7 10
	20 21 22 24 26 27	
	12 13 15 16 17 18	
Nœuds multimodaux	Maisons Rouges	
	1 6 9 10 16	

- Autres modes**
- 4 stations VLS et 3 abris vélo
 - 1 point de covoiturage : Chauray Parpin
 - 1 Parking Relais : Maisons Rouges

BON À SAVOIR

- Fréquence à 10 minutes (HP) entre Villon et Brèche avec la ligne **4**
- Desserte de la nouvelle résidence universitaire située avenue de Nantes
- Liaison plus directe Brèche <> Chauray (trajet en 23 minutes au lieu de 32 minutes auparavant).
- Une course supplémentaire le soir par rapport à aujourd'hui (20h31)

LIGNE 6

St-Liguaire ITEP <> Chauray Combes

FICHE DE LIGNE COMPLÉMENTAIRE

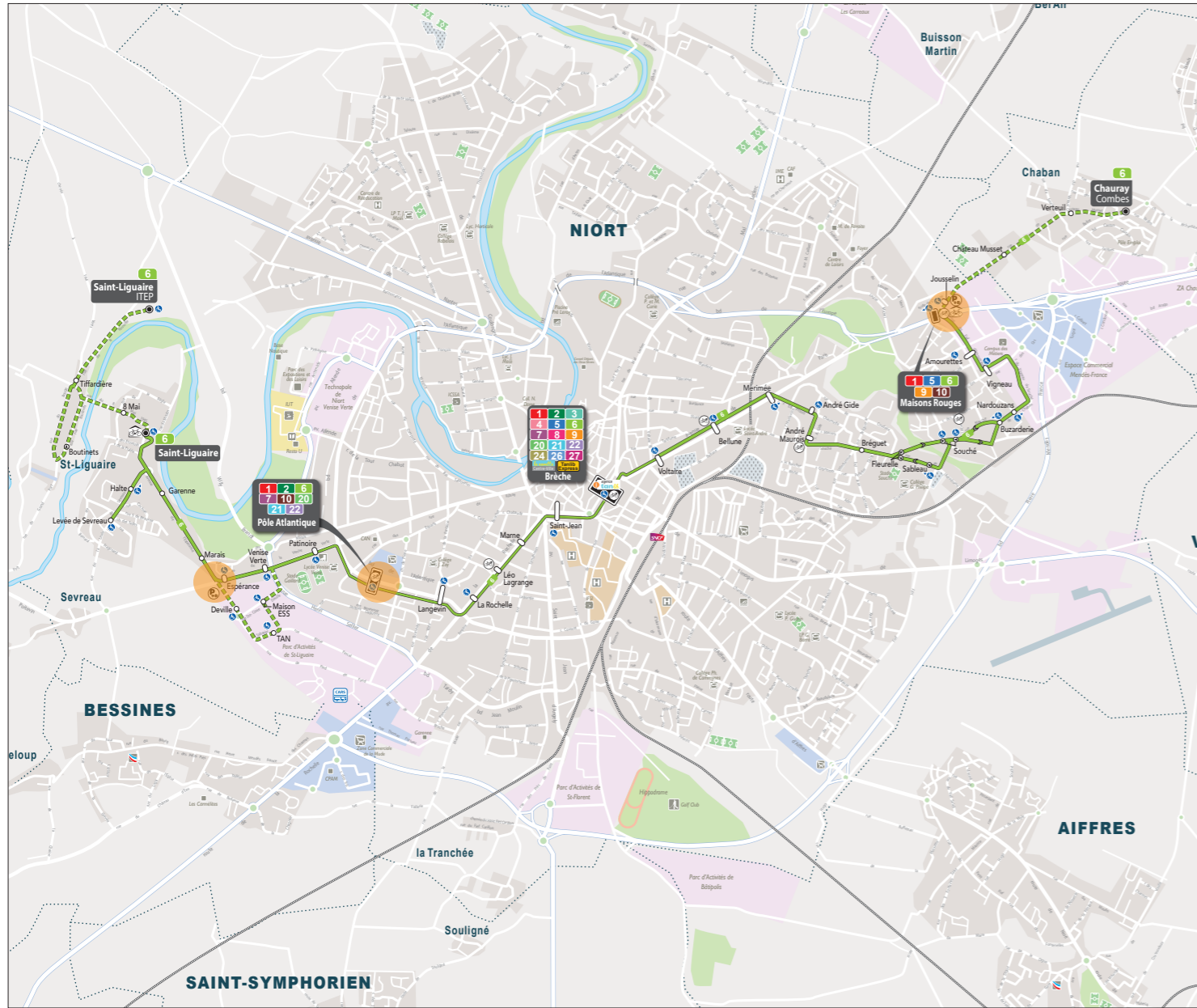
OFFRE FINALE



LIGNE 6

St-Liguaire ITEP <> Chauray Combes

Envoyé en préfecture le 22/11/2023
 Reçu en préfecture le 22/11/2023
 Publié le
 ID : 079-200041317-20231113-C33_11_2023_1-CC



● Nœuds multimodaux en plus de Brèche

AMÉNAGEMENTS À PRÉVOIR

- ◆ Arrêt Maison ESS à déplacer avant l'intersection.

CARACTÉRISTIQUES

Longueur de la ligne A/R (en km)	37,8 kms
Nombre d'arrêts	40 arrêts
Temps de parcours moyen HP/HC	60 minutes
Matériel roulant nécessaire (type + quantité)	5 bus type standard

BASE et OPTION 1

Unités d'œuvre (2025)

Kms commerciaux	182 354 kms
Kms HLP	16 260 kms
Heures de conduite	12 223 heures
Production	En propre
Organisation de la production	Multi-ligne

	LàV Période scolaire	Samedi Toute l'année	LàV Vacances (PVS et été)
Nombre de courses	42	26	37
Fréquence HP/HC	30'/60'	60'	30'/60'
1 ^{er} départ	06h35 (St-Liguaire)	06h57	06h54 (Pôle Atlantique)
Dernière arrivée	20h23 (St-Liguaire)	19h55	19h55

POINTS D'INTÉRÊTS DESSERVIS

- ZA Château Musset, Parc d'activités Saint-Liguaire
- Zone commerciale Plein Sud, Super U, Souché Co, Brèche
- Lycée Venise Verte, Lycée Saint-André, Collège Jean Zay

Quartiers desservis : Centre-ville de Niort, Saint-Liguaire, Souché, Clou Bouchet, Chauray Chaban

DONNÉES SOCIO-DÉMO

A 300m.

15 500 habitants desservis
 1 200 scolaires / 15 000 emplois

A 500m.

24 400 habitants desservis
 1 900 scolaires / 23 200 emplois

CORRESPONDANCES

Nœuds multimodaux

Brèche
 1 2 3 4 5 7 8 9
 20 21 22 24 26 27 Tanlib Express

Pôle Atlantique
 1 2 7 10
 20 21 22

Maisons Rouges
 1 5 9 10
 16

- Autres modes**
- 4 stations VLS et 1 abri vélo
 - 1 Parking Relais : Maisons Rouges
 - 1 futur Parking Relais : Espérance (2024)

BON À SAVOIR

- Desserte du parc d'activité Saint-Liguaire en heure de pointe, en remplacement de la ligne 22
- Desserte de Château Musset en heure de pointe, en remplacement de la ligne 5

LIGNE 7

Sainte-Pezenne <> Hôpital

FICHE DE LIGNE COMPLÉMENTAIRE

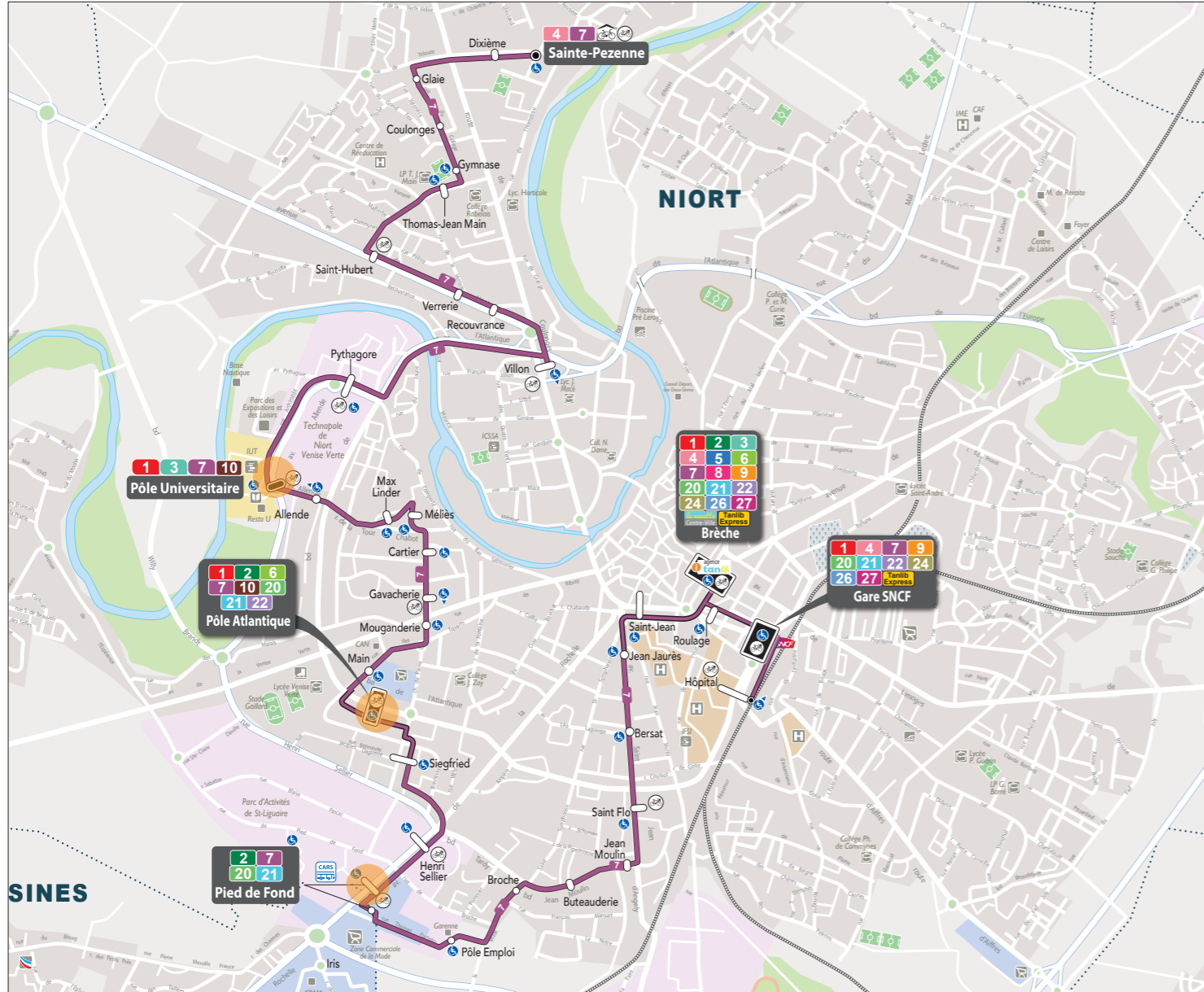
OFFRE FINALE



LIGNE 7

Sainte-Pezenne <> Hôpital

Envoyé en préfecture le 22/11/2023
 Reçu en préfecture le 22/11/2023
 Publié le
 ID : 079-200041317-20231113-C33_11_2023_1-CC



● Nœuds multimodaux en plus de Brèche et Gare SNCF

AMÉNAGEMENTS À PRÉVOIR

- Création de l'arrêt Buteauderie sur le boulevard Jean Moulin

CARACTÉRISTIQUES

Longueur de la ligne A/R (en km)	29 kms
Nombre d'arrêts	35 arrêts
Temps de parcours moyen HP/HC	46 minutes
Matériel roulant nécessaire (type + quantité)	3 bus type standard



CONFIDENTIEL

BASE et OPTION 1

Unités d'œuvre (2025)

Kms commerciaux	139 729 kms
Kms HLP	8 632 kms
Heures de conduite	9 195 heures
Production	En propre
Organisation de la production	Multi-ligne

	LàV Période scolaire	Samedi Toute l'année	LàV Vacances (PVS et été)
Nombre de courses	39	22	37
Fréquence HP/HC	30'/60'	70'	30'/60'
1 ^{er} départ	06h50 (Pôle universitaire)	07h00 (Pôle universitaire)	06h58 (Pôle Atlantique)
Dernière arrivée	20h30	19h45 (Pôle universitaire)	19h50 (Pôle universitaire)

POINTS D'INTÉRÊTS DESSERVIS

- Gare SNCF de Niort
- Centre hospitalier de Niort
- Zone commerciale Plein Sud, Brèche
- Pôle universitaire, Lycée Thomas Jean Main, Lycée Venise verte,

Quartiers desservis : Centre-ville de Niort, Sainte-Pezenne, Tour Chabot Gavacherie, Clou Bouchet, Saint-Florent

DONNÉES SOCIO-DÉMO

- A 300m.
16 300 habitants desservis
1 200 scolaires / 18 000 emplois
- A 500m.
25 000 habitants desservis
1 900 scolaires / 24 300 emplois

CORRESPONDANCES

Nœuds multimodaux	Brèche 1 2 3 4 5 6 8 9 20 21 22 24 26 27 Tanlib Express 12 13 15 16 17 18	Gare SNCF 1 4 9 20 21 22 24 26 27 Tanlib Express 12 13 15 16 17 18
	Villon 4 5 10	Pôle Universitaire 1 3 10
	Pôle Atlantique 1 2 6 10 20 21 22	Saint-Flo 26 27
	Autres modes	

- 13 stations VLS et 1 abri vélo
- 1 futur Parking Relais : Saint Flo (après 2024)

BON À SAVOIR

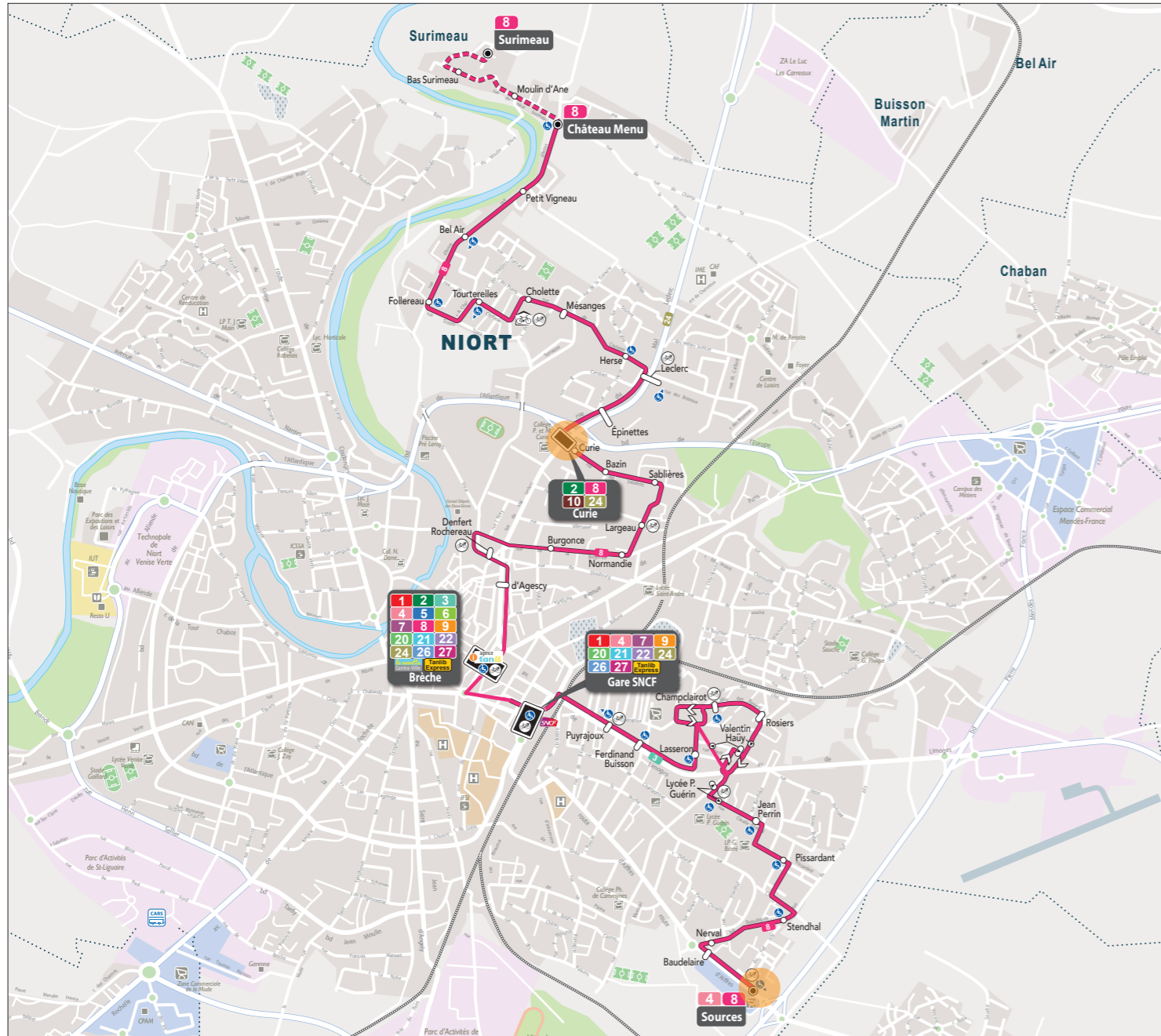
- Report des arrêts Thomasserie et Mansart sur le nouvel arrêt Buteauderie et l'arrêt Chantelauze
- Terminus à Hôpital

LIGNE 8

Sources <> Surimeau

FICHE DE LIGNE COMPLÉMENTAIRE

OFFRE FINALE **tanlib**



Nœuds multimodaux en plus de Brèche

AMÉNAGEMENTS À PRÉVOIR

Pas d'aménagement à prévoir.

CARACTÉRISTIQUES

Longueur de la ligne A/R (en km)	29,6 kms
Nombre d'arrêts	36 arrêts
Temps de parcours moyen HP/HC	52 minutes
Matériel roulant nécessaire (type + quantité)	4 bus type midibus

LIGNE 8

Sources <> Surimeau

Envoyé en préfecture le 22/11/2023
Reçu en préfecture le 22/11/2023
Publié le
ID : 079-200041317-20231113-C33_11_2023_1-CC

BASE

et

OPTION 1

Unités d'œuvre (2025)

Kms commerciaux	155 333 kms
Kms HLP	25 809 kms
Heures de conduite	11 704 heures
Production	En propre
Organisation de la production	Multi-ligne

	LàV Période scolaire	Samedi Toute l'année	LàV Vacances (PVS et été)
Nombre de courses	42	26	36
Fréquence HP/HC	30'/60'	60'	30'/60'
1 ^{er} départ	06h43 (Lycée P. Guérin)	06h55	06h43 (Lycée P. Guérin)
Dernière arrivée	20h15	19h50	19h45

POINTS D'INTÉRÊTS DESSERVIS

- Maison du Département
- Collège Pierre et Marie Curie, Lycée Paul Guérin,
- Conservatoire de danse et musique Auguste-Tolbecque
- Brèche, Zone commerciale des Sources

Quartiers desservis : Centre-ville de Niort, Surimeau, Cholette, Sablières, Curie, Champclairot

DONNÉES SOCIO-DÉMO

- A 300m.
15 000 habitants desservis
1 100 scolaires / 8 400 emplois
- A 500m.
21 000 habitants desservis
1 600 scolaires / 18 000 emplois

CORRESPONDANCES

Nœuds multimodaux	Brèche	1 2 3 4 5 6 7 9	
		20 21 22 24 26 27	Tanlib Express
		12 13 15 16 17 18	
Autres modes	Curie	2 10 24	
	Sources	4	

- 10 stations VLS et 1 abri vélo
- 1 futur Parking Relais : Curie

BON À SAVOIR

- Terminus partiel à Château Menu
- Desserte du quartier Champclairot
- Terminus systématique à Sources

LIGNE 9

Brèche <> Maisons Rouges

FICHE DE LIGNE COMPLÉMENTAIRE

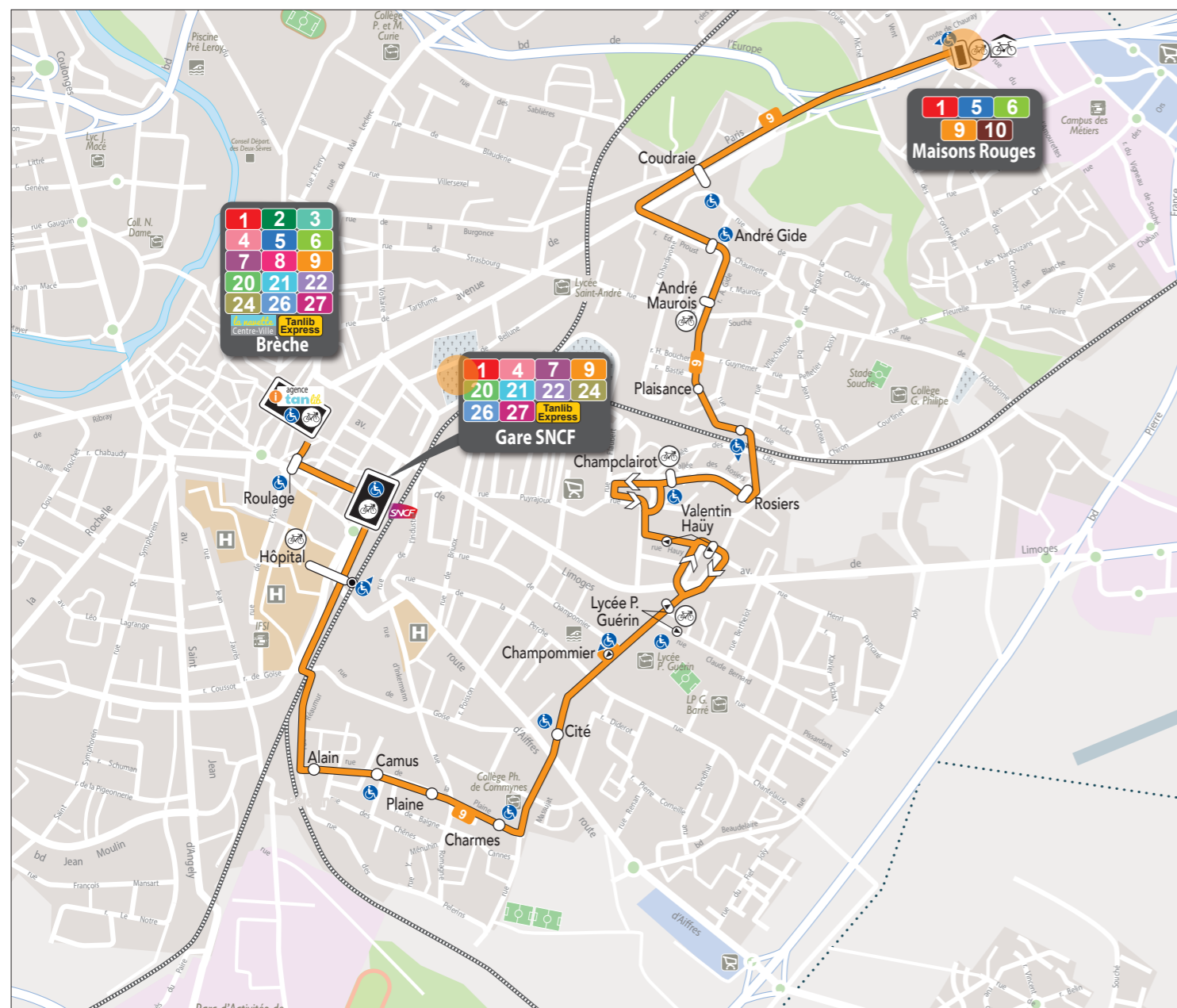
OFFRE FINALE



LIGNE 9

Brèche <> Maisons Rouges

Envoyé en préfecture le 22/11/2023
 Reçu en préfecture le 22/11/2023
 Publié le
 ID : 079-200041317-20231113-C33_11_2023_1-CC



● Nœuds multimodaux en plus de Brèche et Gare SNCF

AMÉNAGEMENTS À PRÉVOIR

Pas d'aménagement à prévoir.

CARACTÉRISTIQUES

Longueur de la ligne A/R (en km)	16,5 kms
Nombre d'arrêts	20 arrêts
Temps de parcours moyen HP/HC	25 minutes
Matériel roulant nécessaire (type + quantité)	2 bus type standard

BASE

et

OPTION 1

Unités d'œuvre (2025)

Kms commerciaux	90 388 kms
Kms HLP	12 139 kms
Heures de conduite	6 009 heures
Production	En propre
Organisation de la production	Multi-ligne

	LàV Période scolaire	Samedi Toute l'année	LàV Vacances (PVS et été)
Nombre de courses	41	25	34
Fréquence HP/HC	30'/60'	60'	60'
1 ^{er} départ	07h05	06h55	07h05
Dernière arrivée	19h47 (Lycée P. Guérin)	19h40	19h50

POINTS D'INTÉRÊTS DESSERVIS

- Gare SNCF de Niort
- Brèche
- Lycée Paul Guérin, Collège Ph. de Comynes
- Centre hospitalier de Niort

Quartiers desservis : Centre-ville de Niort, Massujat, Goise, Champclairot

DONNÉES SOCIO-DÉMO

- A 300m.
 9 900 habitants desservis
 760 scolaires / 9 400 emplois
- A 500m.
 16 300 habitants desservis
 1 200 scolaires / 14 700 emplois

CORRESPONDANCES

Brèche
 1 2 3 4 5 6 7 8
 20 21 22 24 26 27
 12 13 15 16 17 18

Maisons Rouges
 1 5 6 10
 16

Gare SNCF
 1 4 7
 20 21 22 24 26 27
 12 13 15 16 17 18

- Autres modes**
- 7 stations VLS et 1 abri vélo
 - 1 Parking Relais : Maisons Rouges

BON À SAVOIR

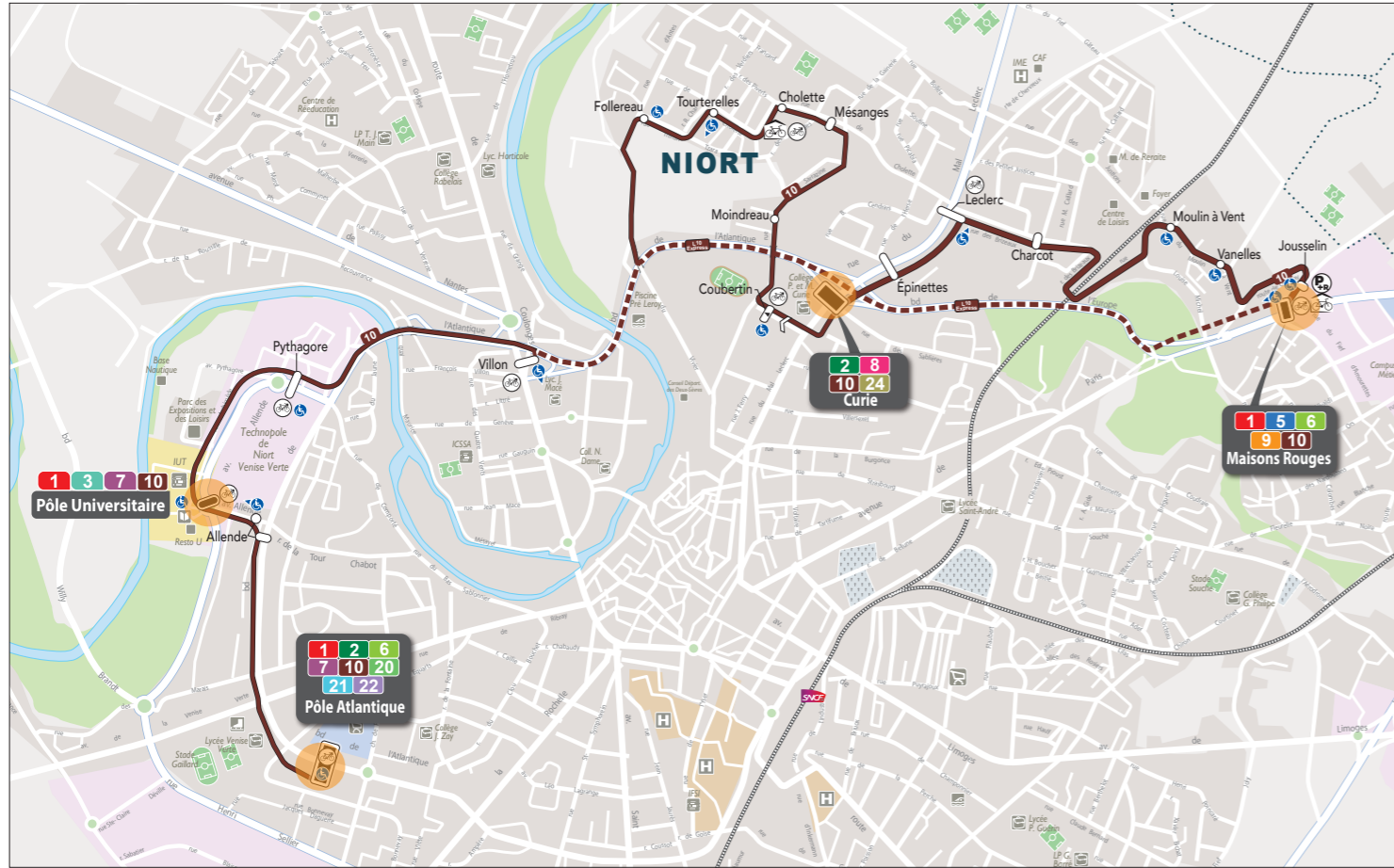
- Desserte du quartier Champclairot, aux côtés de la ligne 8
- Connexion des quartiers Est avec la gare et l'hôpital

LIGNE 10

Maisons Rouges <> Pôle Atlantique

FICHE DE LIGNE COMPLÉMENTAIRE

OFFRE FINALE



Nœuds multimodaux

AMÉNAGEMENTS À PRÉVOIR

Pas d'aménagement à prévoir.

CARACTÉRISTIQUES

Longueur de la ligne A/R (en km)	24 kms
Nombre d'arrêts	19 arrêts
Temps de parcours moyen HP/HC	32 minutes
Matériel roulant nécessaire (type + quantité)	2 bus type midibus

LIGNE 10

Maisons Rouges <> Pôle Atlantique

BASE

et

OPTION 1

Unités d'œuvre (2025)

Kms commerciaux	58 830 kms
Kms HLP	14 170 kms
Heures de conduite	3 878 heures
Production	En propre
Organisation de la production	Multi-ligne

	LàV Période scolaire	Samedi Toute l'année	LàV Vacances (PVS et été)
Nombre de courses	28 dont 12 express	-	20 courses dont 9 express
Fréquence HP/HC	30'/90'	-	30'/90'
1 ^{er} départ	06h58 (Villon)	-	06h43 (Villon)
Dernière arrivée	19h20	-	19h20

POINTS D'INTÉRÊTS DESSERVIS

- MAAF, ZA Mendès France
- Zone commerciale Mendès France, Pôle Atlantique
- Collège Pierre et Marie Curie, Pôle Universitaire

Quartiers desservis : Cholette, Brizeaux, Moulin à Vent

DONNÉES SOCIO-DÉMO

A 300m.

7 800 habitants desservis
700 scolaires / 5 700 emplois

A 500m.

14 200 habitants desservis
1 100 scolaires / 7 700 emplois

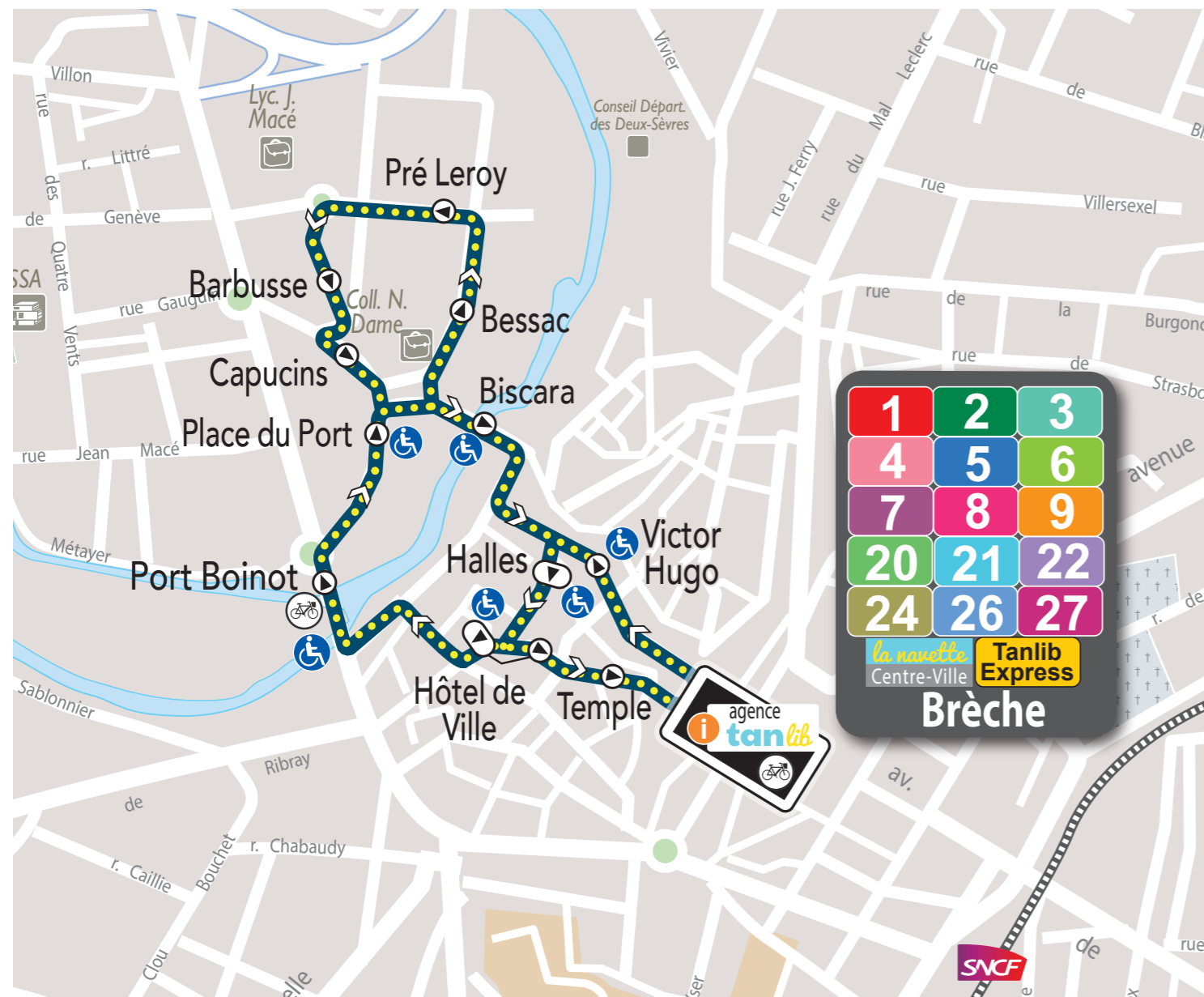
CORRESPONDANCES

Nœuds multimodaux	Maisons Rouges 	Pôle Atlantique
	Curie 	Pôle Universitaire

- Autres modes**
- 8 stations VLS et 2 abris vélo
 - 1 Parking Relais : Maisons Rouges
1 futur Parking Relais : Curie

BON À SAVOIR

- Circulation du lundi au vendredi uniquement.
- Courses express entre Maisons Rouges et Villon



CARACTÉRISTIQUES

Longueur de la ligne A/R (en km)	7 kms
Nombre d'arrêts	12 arrêts
Temps de parcours moyen HP/HC	26 minutes
Matériel roulant nécessaire (type + quantité)	2 minibus électriques

UNITÉS D'ŒUVRE (2025)

Kms commerciaux	52 049 kms
Kms HLP	4 590 kms
Heures de conduite	7 630 heures
Production	En propre
Organisation de la production	Mono-ligne

OFFRE SUR LA LIGNE

	Lundi à Vendredi Période scolaire	Samedi Toute l'année	Lundi à Vendredi Vacances scolaires (PVS et été)
Nombre de courses	48	46	48
Fréquence HP/HC	Toutes les 15 min.	Toutes les 15 min.	Toutes les 15 min.
1 ^{er} départ	7h35	8h05	7h35
Dernière arrivée	19h46	19h46	19h46

POINTS D'INTÉRÊTS DESSERVIS

- Commerces du centre-ville, Brèche
- Collège Notre-Dame
- Port Boinot
- Hôtel de Ville
- Piscine Pré Leroy

DONNÉES SOCIO-DÉMO

- A 300m.
5 100 habitants desservis
300 scolaires / 4 900 emplois
- A 500m.
9 000 habitants desservis
580 scolaires / 8 600 emplois

AMÉNAGEMENTS À PRÉVOIR

Pas d'aménagement à prévoir.

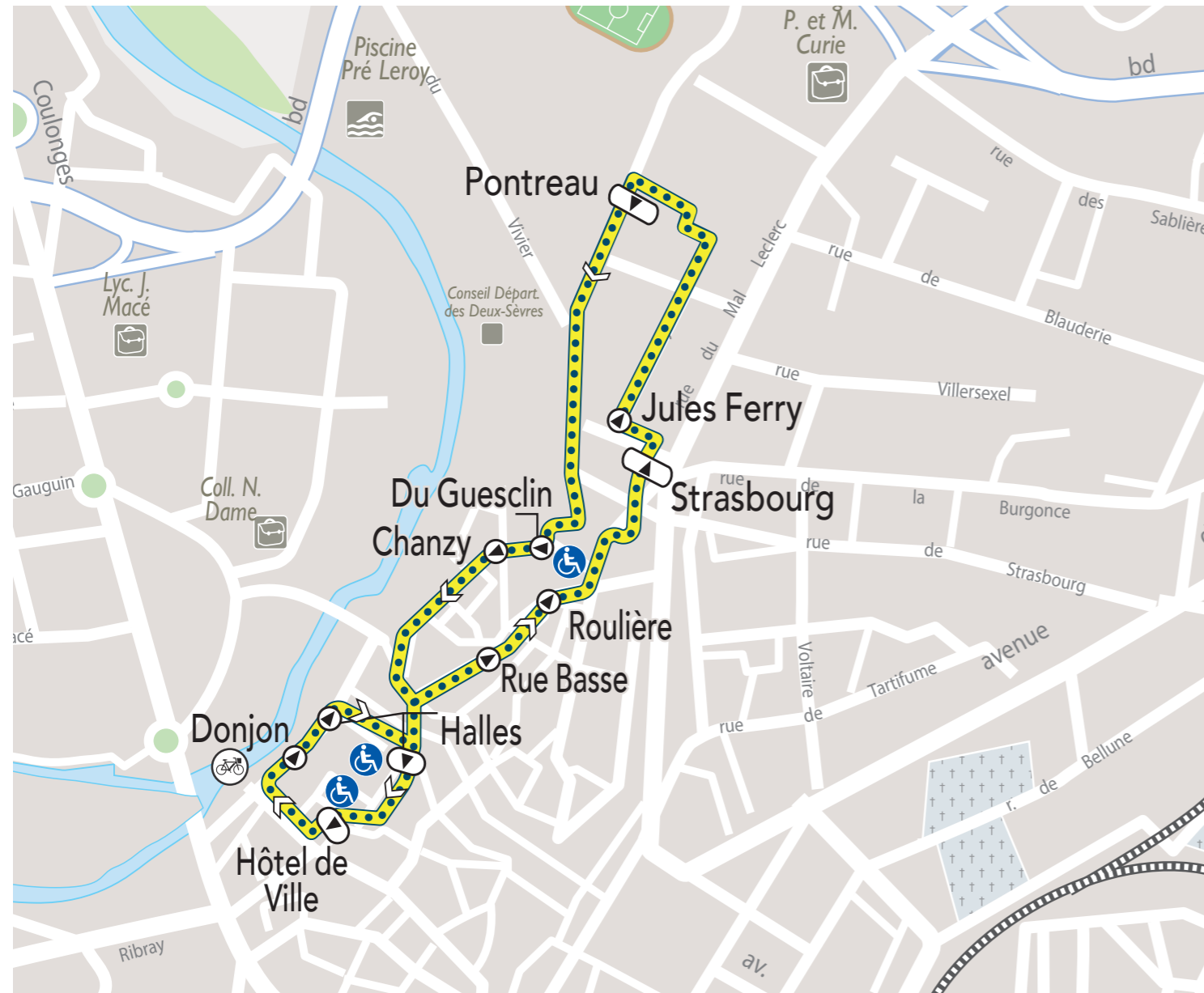
CORRESPONDANCES

- Brèche**
- 1 2 3 4 5 6 7 8 9
20 21 22 24 26 27
12 13 15 16 17 18

Autres modes 2 stations VLS

BON À SAVOIR

- Pas de changement par rapport à aujourd'hui



CARACTÉRISTIQUES

Longueur de la ligne A/R (en km)	6 kms
Nombre d'arrêts	10 arrêts
Temps de parcours moyen HP/HC	18 minutes
Matériel roulant nécessaire (type + quantité)	1 minibus électrique

UNITÉS D'ŒUVRE (2025)

Kms commerciaux	33 465 kms
Kms HLP	2 265 kms
Heures de conduite	3 867 heures
Production	En propre
Organisation de la production	Mono-ligne

OFFRE SUR LA LIGNE

	Lundi à Vendredi Période scolaire	Samedi Toute l'année	Lundi à Vendredi Vacances scolaires (PVS et été)
Nombre de courses	36	36	36
Fréquence HP/HC	Toutes les 20 min.	Toutes les 20 min.	Toutes les 20 min.
1 ^{er} départ	7h40	7h40	7h40
Dernière arrivée	19h38	19h38	19h38

POINTS D'INTÉRÊTS DESSERVIS

- Commerces du centre-ville
 - Donjon de Niort
 - Hôtel de Ville
 - Maison du Département
 - Conservatoire de danse et musique Auguste-Tolbecque
- Quartiers desservis : Centre-ville de Niort, Colline Saint-André, Pontreau

DONNÉES SOCIO-DÉMO

- A 300m.
- 5 400 habitants desservis
 - 300 scolaires / 6 400 emplois
- A 500m.
- 8 400 habitants desservis
 - 570 scolaires / 8 700 emplois

AMÉNAGEMENTS À PRÉVOIR

Pas d'aménagement à prévoir.

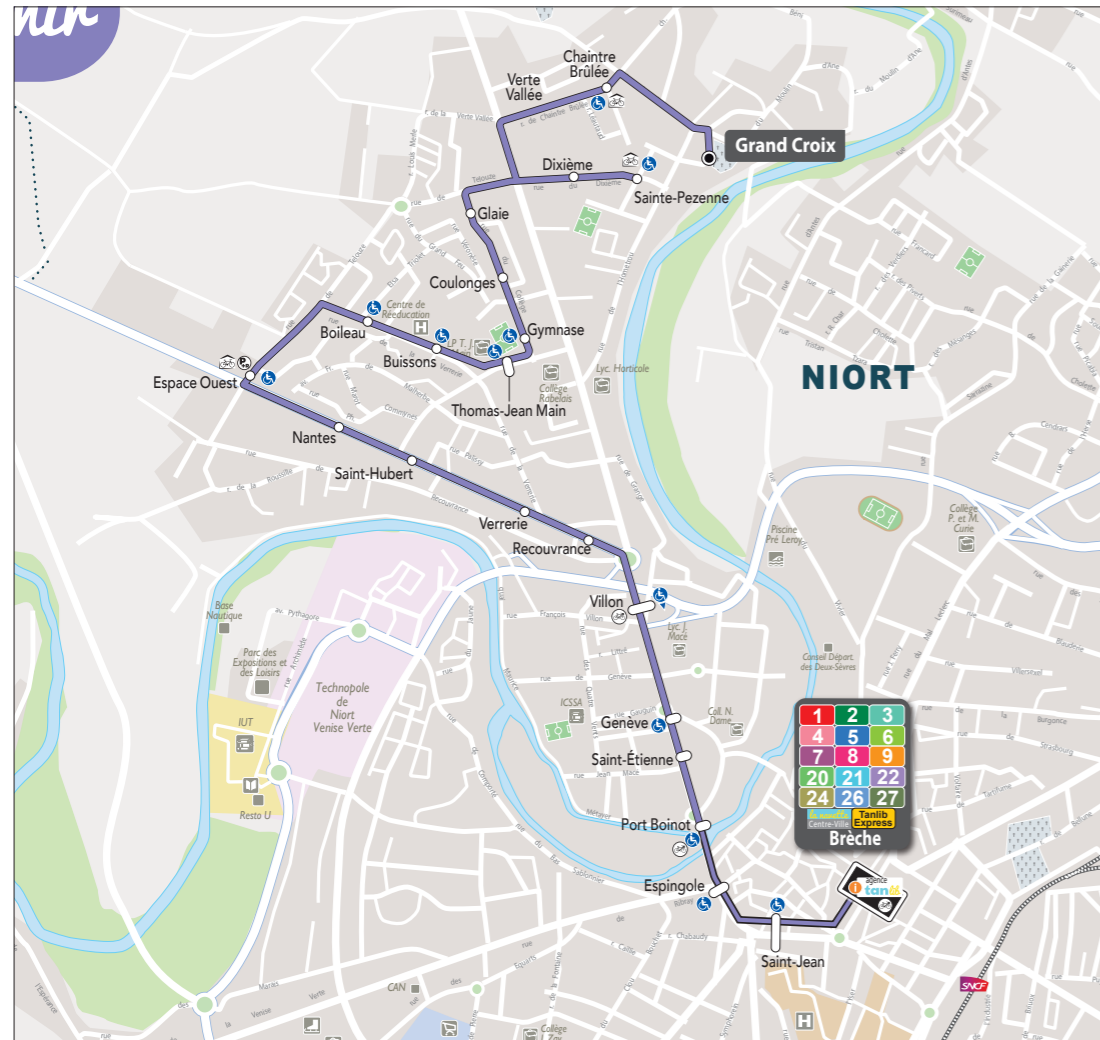
CORRESPONDANCES

Autres modes 1 station VLS

BON À SAVOIR

- Desserte du quartier Pontreau. Cette extension accompagne le projet de la CAN de requalification du quartier.

Brèche <> Grand Croix



CARACTÉRISTIQUES & UO 2025

Brèche <> Grand Croix

Longueur de la ligne A/R (en km)	16 kms
Nombre d'arrêts	23 arrêts
Temps de parcours moyen HP/HC	24 minutes
Matériel roulant nécessaire	Réutilisation
Kms commerciaux	836 kms
Kms HLP	189 kms
Heures de conduite	70 heures
Production	En propre
Organisation de la production	Multi-ligne

Brèche <> Cimetière Buhors

Longueur de la ligne A/R (en km)	5 kms
Nombre d'arrêts	4 arrêts
Temps de parcours moyen HP/HC	27 minutes
Matériel roulant nécessaire	Réutilisation
Kms commerciaux	245 kms
Kms HLP	189 kms
Heures de conduite	49 heures
Production	En propre
Organisation de la production	Multi-ligne

OFFRE SUR LES LIGNES

Brèche <> Grand Croix

	Vendredi Toute l'année
Nombre de courses A/R	2
Fréquence HP/HC	-
1 ^{er} départ	09h20
Dernière arrivée	10h30

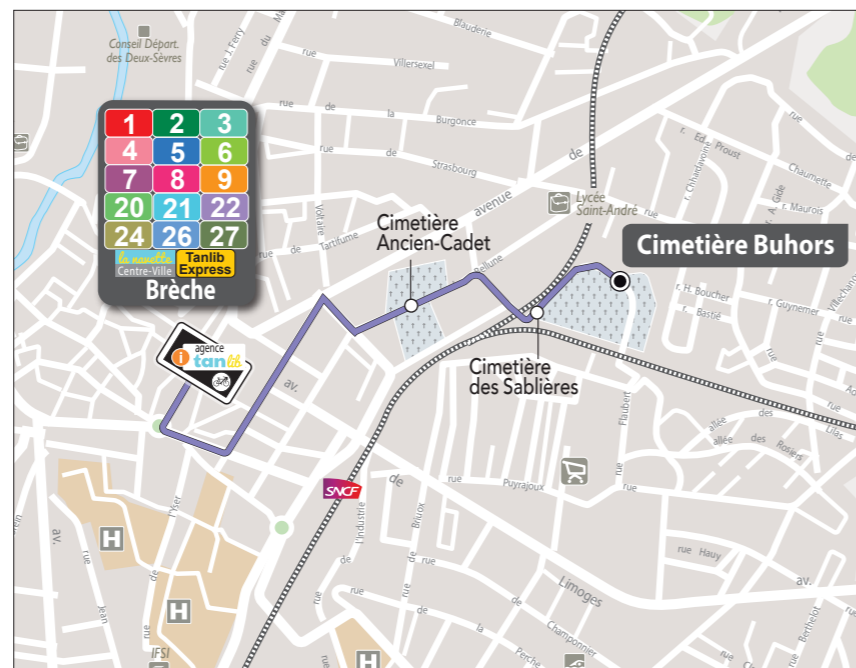
Brèche <> Cimetière Buhors

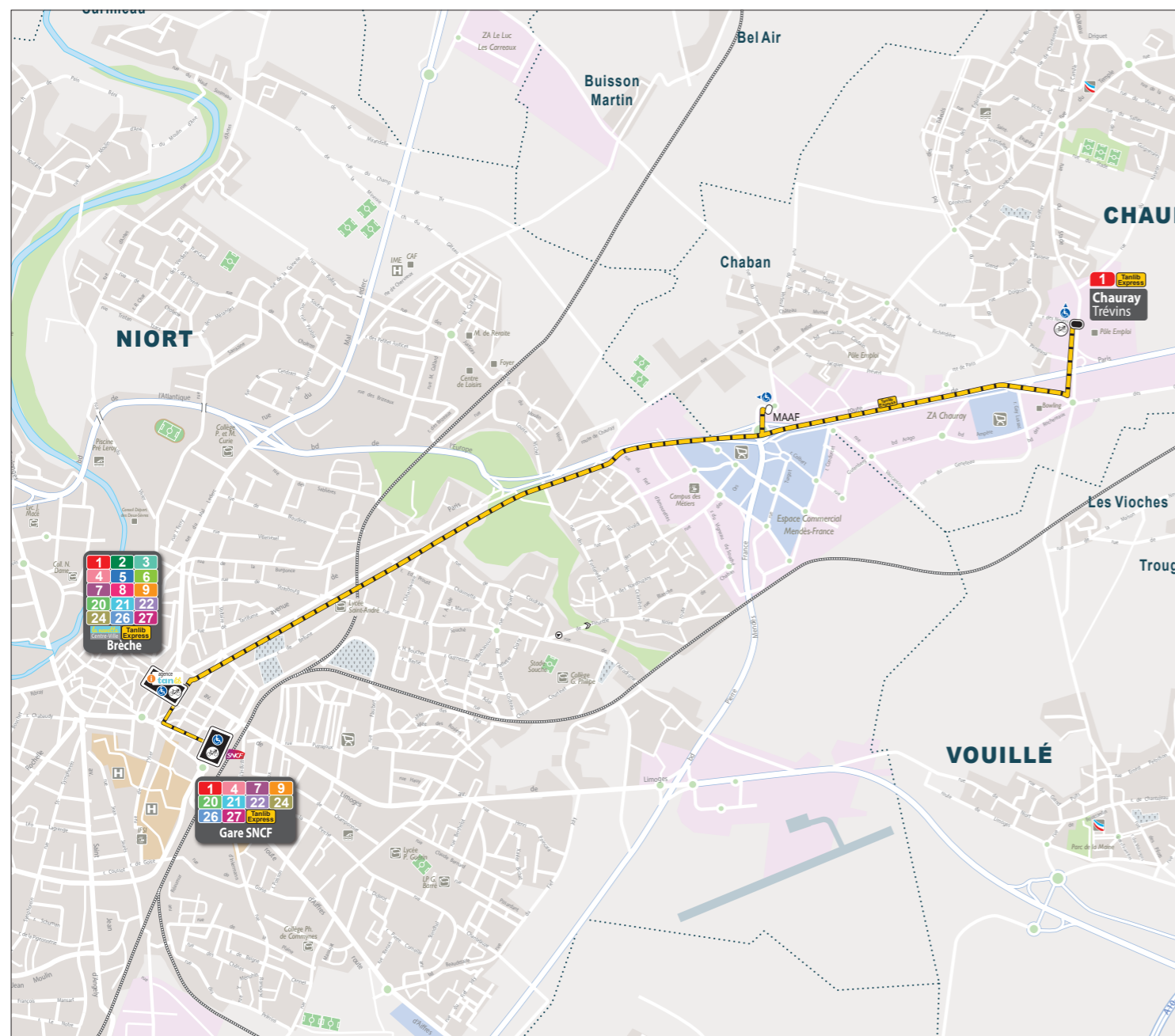
	Vendredi Toute l'année
Nombre de courses A/R	2
Fréquence HP/HC	-
1 ^{er} départ	10h30
Dernière arrivée	11h20

AMÉNAGEMENTS À PRÉVOIR

Brèche <> Cimetière Buhors

Pas d'aménagement à prévoir.





CARACTÉRISTIQUES

Longueur de la ligne A/R (en km)	18 kms
Nombre d'arrêts	4 arrêts
Temps de parcours moyen HP/HC	27 minutes
Matériel roulant nécessaire	Réutilisation

UNITÉS D'ŒUVRE (2025)

Kms commerciaux	9 112 kms
Kms HLP	13 354 kms (BASE) 12 301 kms (OPTION 1)
Heures de conduite	697 heures (BASE) 671 heures (OPTION 1)
Production	En sous-traitance
Organisation de la production	Multi-ligne

OFFRE SUR LA LIGNE

	Lundi à Vendredi Période scolaire	Samedi Toute l'année	Lundi à Vendredi Vacances scolaires (PVS et été)
Nombre de courses	4	-	4
Fréquence HP/HC	2 allers le matin / 2 retours le soir	-	2 allers le matin / 2 retours le soir
1 ^{er} départ	8h00	-	8h00
Dernière arrivée	18h30	-	18h30

POINTS D'INTÉRÊTS DESSERVIS

- Gare SNCF de Niort
- MAAF, Pôle assurance de Chauray Trévins
- Commerces du centre-ville, Brèche

Quartiers desservis : Centre-ville de Niort, Chauray Trévins

DONNÉES SOCIO-DÉMO

- A 500m.
 7 400 habitants desservis
 500 scolaires / 17 400 emplois
- A 800m.
 14 700 habitants desservis
 1 100 scolaires / 24 900 emplois

AMÉNAGEMENTS À PRÉVOIR

Pas d'aménagement à prévoir.

CORRESPONDANCES

Nœuds multimodaux

- Brèche**
 1 2 3 4 5 6 7 8 9
 20 21 22 24 26 27
 12 13 15 16 17 18

- Gare SNCF**
 1 4 7 9
 20 21 22 24 26 27
 12 13 15 16 17 18

Autres modes

- 2 stations VLS

BON À SAVOIR

- Terminus à Chauray Trévins au lieu de Chauray Parpin
- La liaison Chauray <> Brèche <> Gare SNCF de Niort est désormais assurée plus directement par la ligne **5**
- Circule du lundi au vendredi, comme aujourd'hui

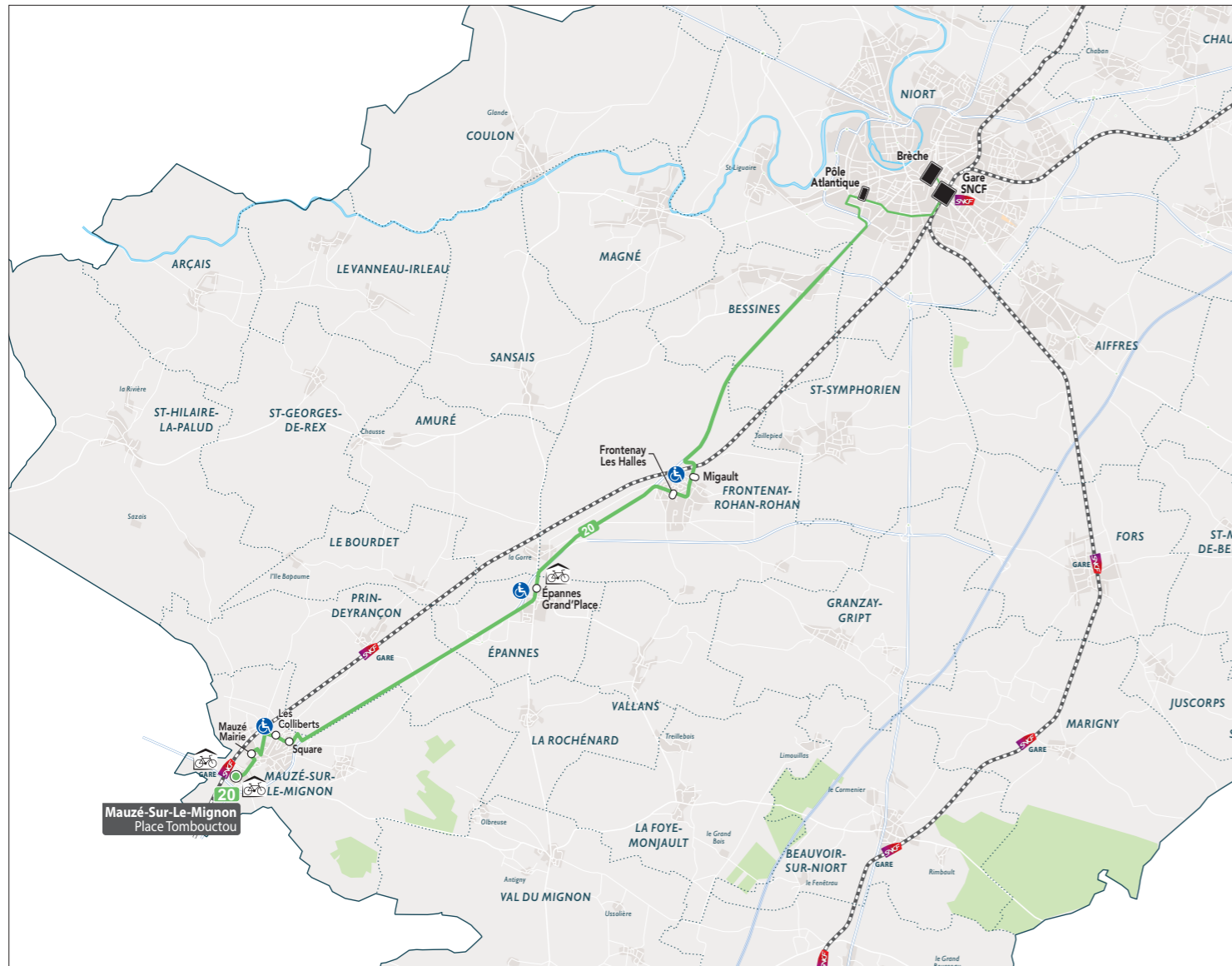
LIGNE 20

Mauzé-sur-le-Mignon <> Niort
Place Tombouctou Brèche

FICHE DE LIGNE PÉRIURBAINE

OFFRE FINALE

tanlib



AMÉNAGEMENTS À PRÉVOIR

Pas d'aménagement à prévoir.

CARACTÉRISTIQUES

Longueur de la ligne A/R (en km)	60 kms
Nombre d'arrêts	19 arrêts
Temps de parcours moyen HP/HC	58 minutes
Matériel roulant nécessaire (type + quantité)	2 véhicules type car

LIGNE 20

Mauzé-sur-le-Mignon Place Tombouctou <> Niort Brèche

Envoyé en préfecture le 22/11/2023
Reçu en préfecture le 22/11/2023
Publié le
ID : 079-200041317-20231113-C33_11_2023_1-CC

BASE

Unités d'œuvre (2025)

Kms commerciaux	65 031 kms
Kms HLP	36 963 kms
Heures de conduite	2 727 heures
Production	En sous-traitance
Organisation de la production	Multi-ligne

	LàV Période scolaire	Samedi Toute l'année	LàV Vacances (PVS et été)
Nombre de courses	7	4	7
Fréquence HP/HC	3 allers et 4 retours	2 allers / retours	3 allers et 4 retours
1 ^{er} départ	06h45	08h32	06h45
Dernière arrivée	19h10	19h10	19h10

OPTION 1

Unités d'œuvre (2025)

Kms commerciaux	80 224 kms
Kms HLP	35 221 kms
Heures de conduite	3 536 heures
Production	En sous-traitance
Organisation de la production	Multi-ligne

	LàV Période scolaire	Samedi Toute l'année	LàV Vacances (PVS et été)
Nombre de courses	9	4	9
Fréquence HP/HC	4 allers et 5 retours	2 allers / retours	4 allers et 5 retours
1 ^{er} départ	06h45	08h32	06h45
Dernière arrivée	19h10	19h10	19h10

POINTS D'INTÉRÊTS DESSERVIS

- Gares SNCF de Niort et Mauzé-sur-le-Mignon
- Centre hospitalier de Niort
- Zones commerciales Plein Sud, de la Mude, Brèche
- Lycée Venise Verte

Communes desservies : Mauzé-sur-le-Mignon, Epannes, Frontenay-Rohan-Rohan, Bessines, Centre-ville de Niort

DONNÉES SOCIO-DÉMO

- A 500m.
17 200 habitants desservis
1 300 scolaires / 20 000 emplois
- A 800m.
26 800 habitants desservis
2 100 scolaires / 27 000 emplois

CORRESPONDANCES

Nœuds multimodaux	Gare SNCF	1 4 7 9 21 22 24 26 27 12 13 15 16 17 18	Brèche	1 2 3 4 5 6 7 8 9 21 22 24 26 27 12 13 15 16 17 18
	Pôle Atlantique	1 2 6 7 10 21 22		

Autres modes 4 stations VLS et 3 abris vélo

BON À SAVOIR

- Trajet plus direct à Frontenay-Rohan-Rohan
- Offre régulière toute l'année

LIGNE 21

Saint-Hilaire-La-Palud <> Niort
Mairie Brèche

FICHE DE LIGNE PÉRIURBAINE

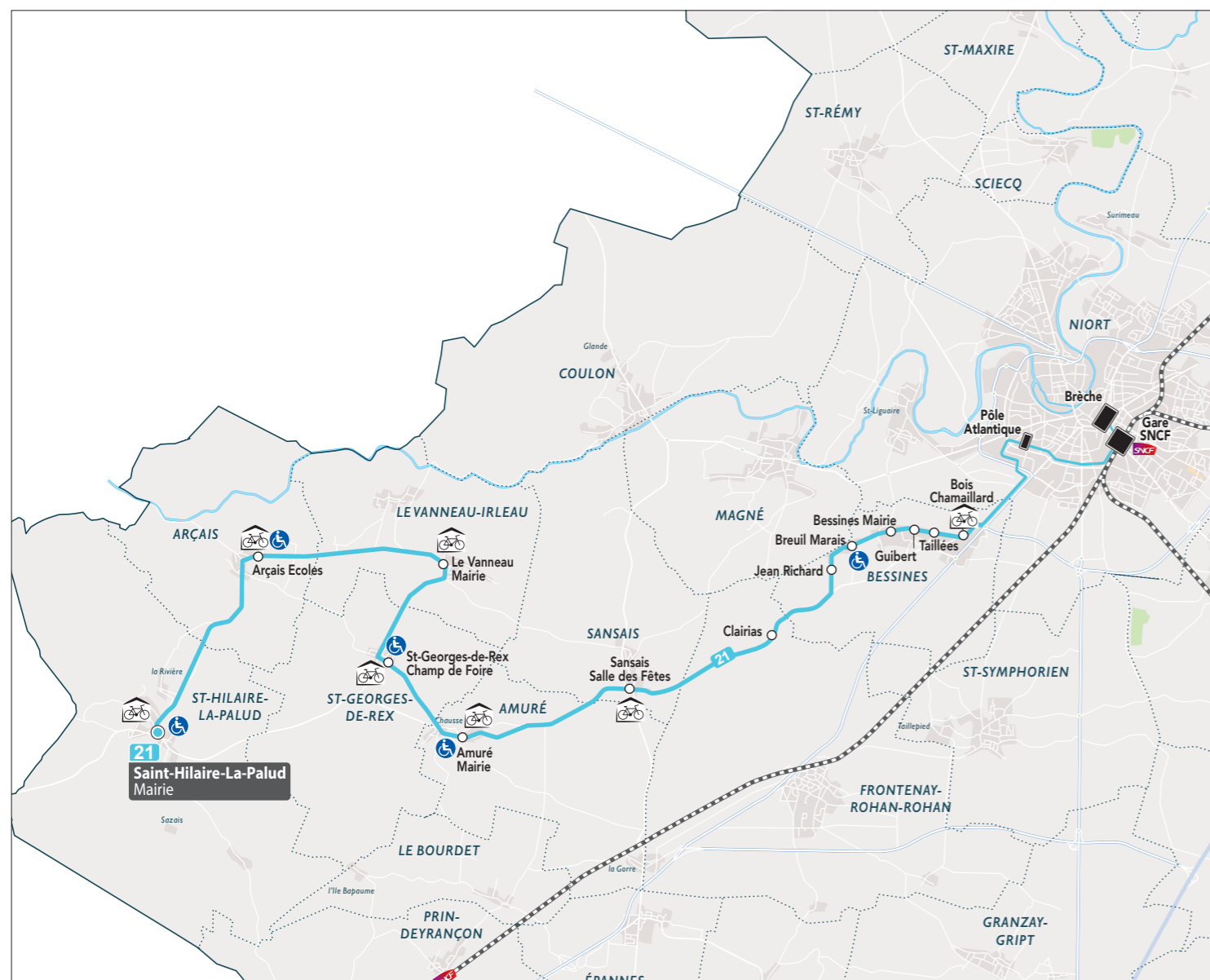
OFFRE FINALE



LIGNE 21

Saint-Hilaire-La-Palud Mairie <> Niort Brèche

Envoyé en préfecture le 22/11/2023
Reçu en préfecture le 22/11/2023
Publié le
ID : 079-200041317-20231113-C33_11_2023_1-CC



BASE

Unités d'œuvre (2025)

Kms commerciaux	64 732 kms
Kms HLP	29 960 kms
Heures de conduite	2 838 heures
Production	En sous-traitance
Organisation de la production	Multi-ligne

	LàV Période scolaire	Samedi Toute l'année	LàV Vacances (PVS et été)
Nombre de courses	7	4	7
Fréquence HP/HC	3 allers et 4 retours	2 allers / retours	3 allers et 4 retours
1^{er} départ	06h30	08h30	06h30
Dernière arrivée	19h10	19h17	19h10

OPTION 1

Unités d'œuvre (2025)

Kms commerciaux	81 520 kms
Kms HLP	43 773 kms
Heures de conduite	3 695 heures
Production	En sous-traitance
Organisation de la production	Multi-ligne

	LàV Période scolaire	Samedi Toute l'année	LàV Vacances (PVS et été)
Nombre de courses	9	4	9
Fréquence HP/HC	4 allers et 5 retours	2 allers / retours	4 allers et 5 retours
1^{er} départ	06h30	08h30	06h30
Dernière arrivée	19h17	19h17	19h17

POINTS D'INTÉRÊTS DESSERVIS

- Gare SNCF de Niort
- Centre hospitalier de Niort
- Zones commerciales Plein Sud, de la Mude, Brèche
- Lycée Venise Verte
- ZAE Bois Chamailard

Communes desservies : Saint-Hilaire-la-Palud, Arçais, Saint-Georges-de-Rex, Amuré, Sansais, Frontanay-Rohan-Rohan, Bessines Centre, Niort Centre

DONNÉES SOCIO-DÉMO

- A 500m.
 16 900 habitants desservis
1 300 scolaires / 20 100 emplois
- A 800m.
 26 200 habitants desservis
2 000 scolaires / 26 900 emplois

AMÉNAGEMENTS À PRÉVOIR

Pas d'aménagement à prévoir.

CARACTÉRISTIQUES

Longueur de la ligne A/R (en km)	66 kms
Nombre d'arrêts	25 arrêts
Temps de parcours moyen HP/HC	58 minutes
Matériel roulant nécessaire (type + quantité)	2 véhicules type car

CORRESPONDANCES

	Gare SNCF	Brèche
Neuds multimodaux	1 4 7 9	1 2 3 4 5 6 7 8 9
	20 22 24 26 27	20 22 24 26 27
Pôle Atlantique	12 13 15 16 17 18	12 13 15 16 17 18
	1 2 6 7 10	
	20 22	

Autres modes 4 stations VLS et 6 abris vélo

BON À SAVOIR

- Les arrêts Poliche et Ancienne école sont désormais desservi par le service Flexi
- Ligne plus attractive pour Saint-Hilaire-la-Palud car plus directe vers Niort.
- Offre régulière toute l'année.
- Le Flexi prend le relais en dehors des horaires de fonctionnement de la ligne, y compris le samedi.

LIGNE 22

Coulon Préplot <> Niort Brèche

FICHE DE LIGNE PÉRIURBAINE

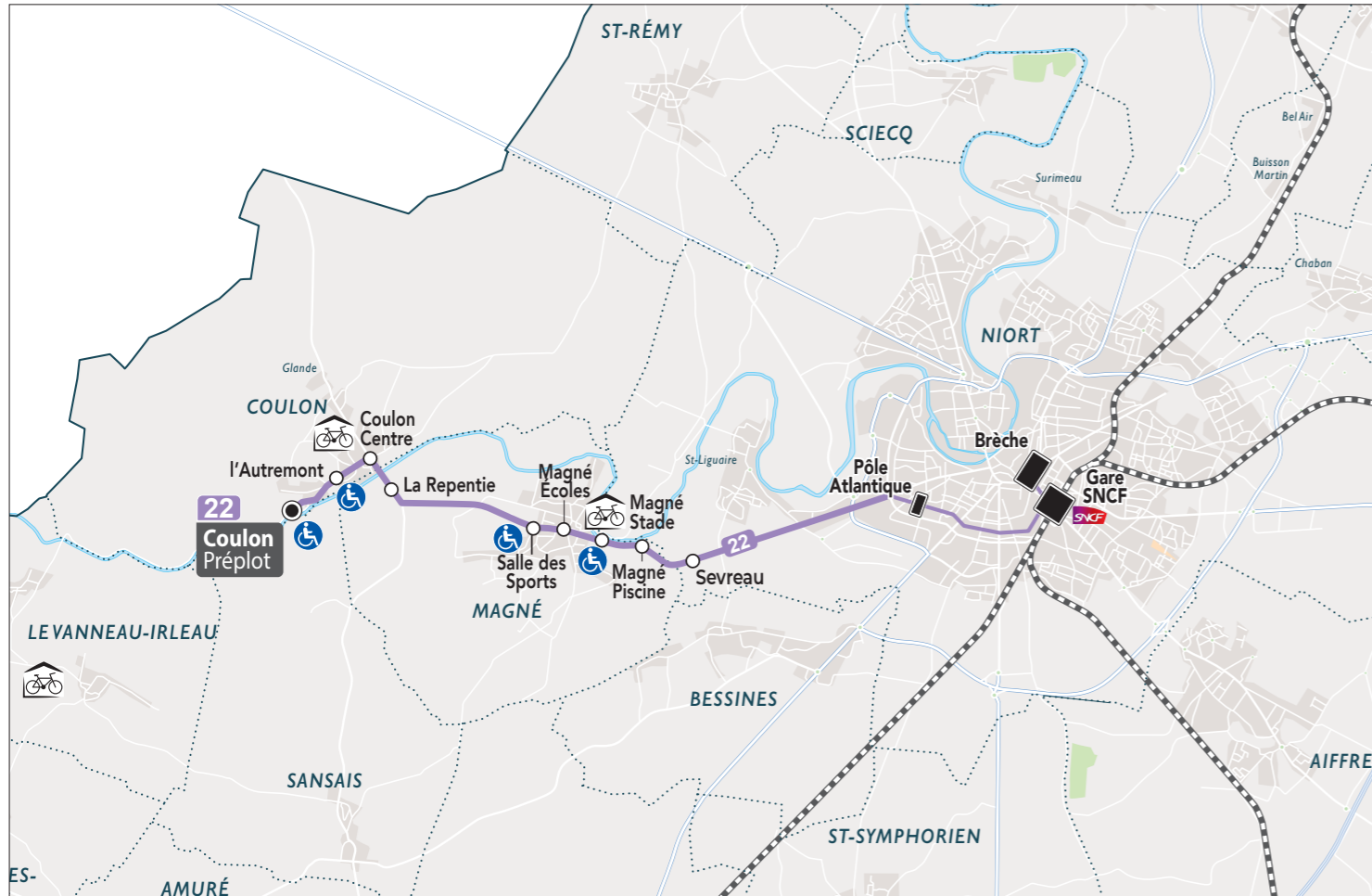
OFFRE FINALE



LIGNE 22

Coulon Préplot <> Niort Brèche

Envoyé en préfecture le 22/11/2023
 Reçu en préfecture le 22/11/2023
 Publié le
 ID : 079-200041317-20231113-C33_11_2023_1-CC



AMÉNAGEMENTS À PRÉVOIR

Pas d'aménagement à prévoir.

CARACTÉRISTIQUES

Longueur de la ligne A/R (en km)	30,9 kms
Nombre d'arrêts	19 arrêts
Temps de parcours moyen HP/HC	33 minutes
Matériel roulant nécessaire (type + quantité)	2 véhicules type car

BASE

Unités d'œuvre (2025)

Kms commerciaux	47 032 kms
Kms HLP	23 524 kms
Heures de conduite	2 989 heures
Production	En sous-traitance
Organisation de la production	Multi-ligne

	LàV Période scolaire	Samedi Toute l'année	LàV Vacances (PVS et été)
Nombre de courses	12	4	12
Fréquence HP/HC	2 A/R matin, midi et soir	2 allers / retours	2 A/R matin, midi et soir
1 ^{er} départ	06h48	08h54	06h48
Dernière arrivée	19h32	18h40	19h32

OPTION 1

Unités d'œuvre (2025)

Kms commerciaux	47 032 kms
Kms HLP	23 381 kms
Heures de conduite	2 986 heures
Production	En sous-traitance
Organisation de la production	Multi-ligne

	LàV Période scolaire	Samedi Toute l'année	LàV Vacances (PVS et été)
Nombre de courses	12	4	12
Fréquence HP/HC	2 A/R matin, midi et soir	2 allers / retours	2 A/R matin, midi et soir
1 ^{er} départ	06h48	08h54	06h48
Dernière arrivée	19h32	18h40	19h32

POINTS D'INTÉRÊTS DESSERVIS

- Gare SNCF de Niort
- Centre hospitalier de Niort
- Zone commerciale Plein Sud, Brèche
- Lycée Venise Verte

Communes desservies : Coulon, Magné, Niort Centre

DONNÉES SOCIO-DÉMO

- A 500m.
16 900 habitants desservis
1 200 scolaires / 20 700 emplois
- A 800m.
26 000 habitants desservis
2 000 scolaires / 26 900 emplois

CORRESPONDANCES

Gare SNCF
 1 4 7 9
 20 21 24 26 27 (Tanlib Express)
 12 13 15 16 17 18

Brèche
 1 2 3 4 5 6 7 8 9
 20 21 24 26 27 (Tanlib Express)
 12 13 15 16 17 18

Pôle Atlantique
 1 2 6 7 10
 20 21

Autres modes
 3 stations VLS et 2 abris vélo

BON À SAVOIR

- 2 fois plus d'offre par rapport aux autres lignes périurbaines.
- Itinéraire plus direct à l'entrée de Niort (35 minutes contre 39 minutes auparavant).
- Offre régulière toute l'année.
- Le TAD prend le relais en dehors des horaires de fonctionnement de la ligne, y compris le samedi.

LIGNE 24

Saint-Gelais Ecoles <> Niort Gare SNCF

FICHE DE LIGNE PÉRIURBAINE

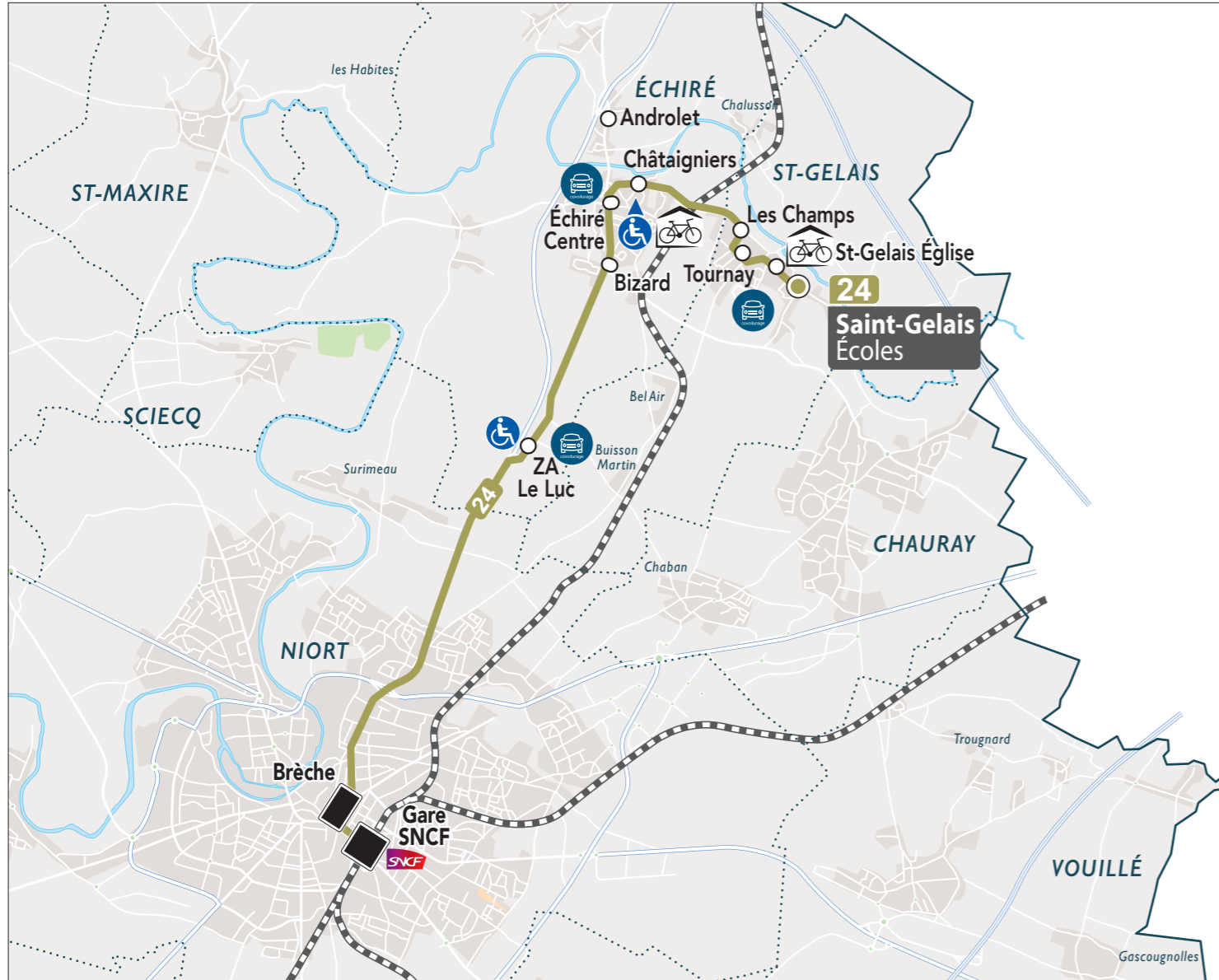
OFFRE FINALE



LIGNE 24

Saint-Gelais Ecoles <> Niort Gare SNCF

Envoyé en préfecture le 22/11/2023
Reçu en préfecture le 22/11/2023
Publié le
ID : 079-200041317-20231113-C33_11_2023_1-CC



BASE

Unités d'œuvre (2025)

Kms commerciaux	25 359 kms
Kms HLP	18 314 kms
Heures de conduite	1 731 heures
Production	En sous-traitance
Organisation de la production	Multi-ligne

	LàV Période scolaire	Samedi Toute l'année	LàV Vacances (PVS et été)
Nombre de courses	7	4	7
Fréquence HP/HC	3 allers et 4 retours	2 allers / retours	3 allers et 4 retours
1 ^{er} départ	07h15	08h55	07h15
Dernière arrivée	18h44	18h44	18h44

OPTION 1

Unités d'œuvre (2025)

Kms commerciaux	31 862 kms
Kms HLP	21 184 kms
Heures de conduite	2 042 heures
Production	En sous-traitance
Organisation de la production	Multi-ligne

	LàV Période scolaire	Samedi Toute l'année	LàV Vacances (PVS et été)
Nombre de courses	9	4	9
Fréquence HP/HC	4 allers et 5 retours	2 allers / retours	4 allers et 5 retours
1 ^{er} départ	07h15	08h55	07h15
Dernière arrivée	18h44	18h44	18h44

POINTS D'INTÉRÊTS DESSERVIS

- Gare SNCF de Niort
- Collège Pierre et Marie Curie
- Zone d'activité Le Luc, Maison du département
- Commerces du centre-ville, Brèche
- Conservatoire de danse et musique Auguste-Tolbecque

Communes desservies : Saint-Gelais, Echiré, Niort Centre

DONNÉES SOCIO-DÉMO

- A 500m.
14 300 habitants desservis
1 000 scolaires / 16 100 emplois
- A 800m.
21 300 habitants desservis
1 500 scolaires / 19 200 emplois

AMÉNAGEMENTS À PRÉVOIR

Pas d'aménagement à prévoir.

CARACTÉRISTIQUES

Longueur de la ligne A/R (en km)	25,9 kms
Nombre d'arrêts	17 arrêts
Temps de parcours moyen HP/HC	37 minutes
Matériel roulant nécessaire (type + quantité)	1 véhicule type car

CORRESPONDANCES

Gare SNCF
1 4 7 9
20 21 22 26 27 (Tandis Express)
12 13 15 16 17 18

Brèche
1 2 3 4 5 6 7 8 9
20 21 22 26 27 (Tandis Express)
12 13 15 16 17 18

Curie
2 8 10
12 13

Autres modes
4 stations VLS et 2 abris vélo
3 points de covoiturage
Saint-Gelais Ecoles, Echiré Centre, ZA Le Luc

BON À SAVOIR

- Niveau d'offre renforcé pour les habitants d'Echiré et Saint-Gelais
- Offre régulière toute l'année.
- Le TAD prend le relais en dehors des horaires de fonctionnement de la ligne, y compris le samedi.

LIGNE 26

Prissé-la-Charrière Eglise <> Niort Brèche

FICHE DE LIGNE PÉRIURBAINE

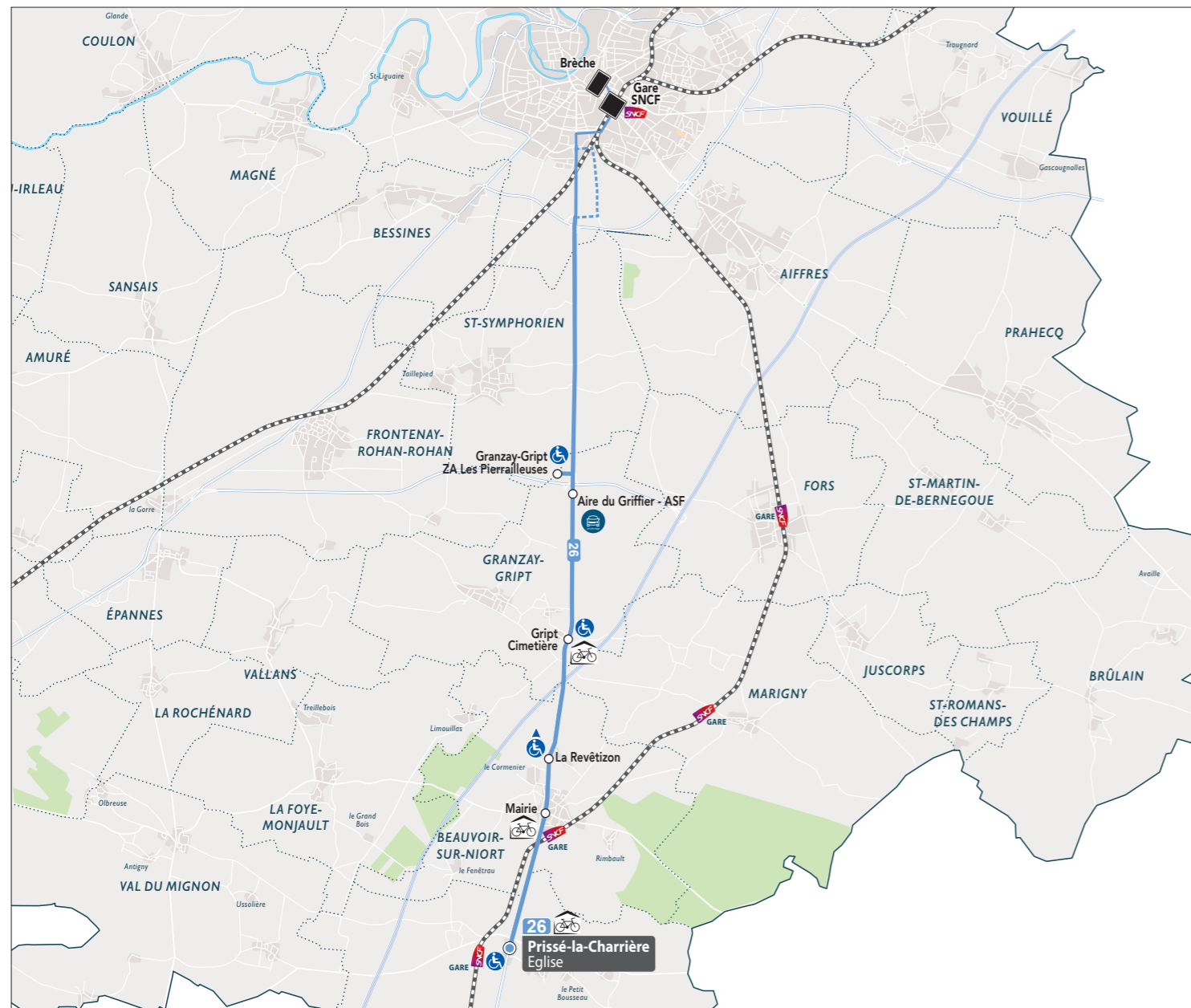
OFFRE FINALE



LIGNE 26

Prissé-la-Charrière Eglise <> Niort Brèche

Envoyé en préfecture le 22/11/2023
Reçu en préfecture le 22/11/2023
Publié le
ID : 079-200041317-20231113-C33_11_2023_1-CC



BASE

Unités d'œuvre (2025)

Kms commerciaux	41 256 kms
Kms HLP	28 488 kms
Heures de conduite	2 204 heures
Production	En sous-traitance
Organisation de la production	Multi-ligne

	LàV Période scolaire	Samedi Toute l'année	LàV Vacances (PVS et été)
Nombre de courses	7	4	7
Fréquence HP/HC	3 allers et 4 retours	2 allers / retours	3 allers et 4 retours
1^{er} départ	06h48	08h53	06h48
Dernière arrivée	18h50	18h50	18h50

OPTION 1

Unités d'œuvre (2025)

Kms commerciaux	51 714 kms
Kms HLP	46 821 kms
Heures de conduite	2 946 heures
Production	En sous-traitance
Organisation de la production	Multi-ligne

	LàV Période scolaire	Samedi Toute l'année	LàV Vacances (PVS et été)
Nombre de courses	9	4	9
Fréquence HP/HC	4 allers et 5 retours	2 allers / retours	4 allers et 5 retours
1^{er} départ	06h48	08h53	06h48
Dernière arrivée	18h50	18h50	18h50

POINTS D'INTÉRÊTS DESSERVIS

- Gares SNCF de Niort et Beauvoir-sur-Niort
- Centre hospitalier de Niort
- Zone d'activité Les Pierrailleuses
- Commerces du centre-ville, Brèche

Communes desservies : Beauvoir-sur-Niort, Granzay-Gript, Saint-Symphorien, Niort Centre

DONNÉES SOCIO-DÉMO

- A 500m.
10 800 habitants desservis
700 scolaires / 14 000 emplois
- A 800m.
18 400 habitants desservis
1 300 scolaires / 19 300 emplois

AMÉNAGEMENTS À PRÉVOIR

- ♦ Création de l'arrêt Aire du Griffier - ASF sur la commune de Granzay-Gript

CARACTÉRISTIQUES

Longueur de la ligne A/R (en km)	43,4 kms
Nombre d'arrêts	9 arrêts
Temps de parcours moyen HP/HC	36 minutes
Matériel roulant nécessaire (type + quantité)	1 véhicule type car

CORRESPONDANCES

	Gare SNCF	Brèche
Nœuds multimodaux	1 4 7 9 20 21 22 24 27	1 2 3 4 5 6 7 8 9 20 21 22 24 27
	12 13 15 16 17 18	12 13 15 16 17 18
Autres modes	Saint-Flo 7 27	
	3 stations VLS et 3 abris vélo 1 futur Parking Relais : Saint Flo (après 2024) 1 point de covoiturage : Aire du Griffier - ASF	

BON À SAVOIR

- Niveau d'offre renforcé et trajet plus direct
- Offre régulière toute l'année.
- Le TAD prend le relais en dehors des horaires de fonctionnement de la ligne, y compris le samedi.
- Les arrêts Saint-Symphorien et La Tranchée sont desservis par la nouvelle ligne **27**
- Desserte de la ZI Saint-Florent

LIGNE 27

Frontenay-Rohan-Rohan <> Niort
Les 3 Roix Brèche

FICHE DE LIGNE PÉRIURBAINE

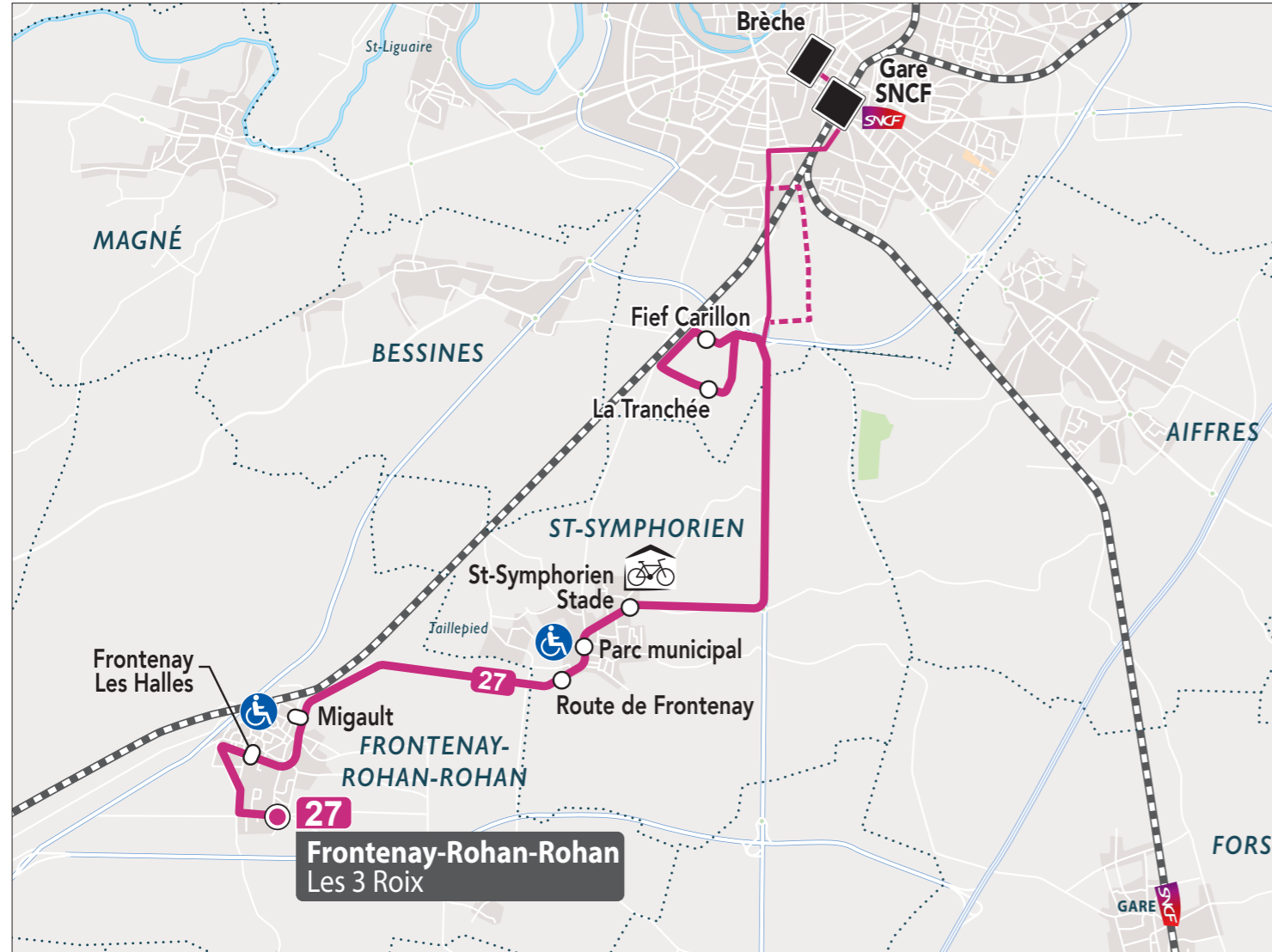
OFFRE FINALE

tanlib

LIGNE 27

Frontenay-Rohan-Rohan Les 3 Roix <> Niort Brèche

Envoyé en préfecture le 22/11/2023
Reçu en préfecture le 22/11/2023
Publié le
ID : 079-200041317-20231113-C33_11_2023_1-CC



AMÉNAGEMENTS À PRÉVOIR

- Création de l'arrêt ZI Saint-Florent Sud

CARACTÉRISTIQUES

Longueur de la ligne A/R (en km)	37 kms
Nombre d'arrêts	14 arrêts
Temps de parcours moyen HP/HC	37 minutes
Matériel roulant nécessaire (type + quantité)	1 véhicule type car

BASE

Unités d'œuvre (2025)

Kms commerciaux	34 638 kms
Kms HLP	18 292 kms
Heures de conduite	1 806 heures
Production	En sous-traitance
Organisation de la production	Multi-ligne

	LàV Période scolaire	Samedi Toute l'année	LàV Vacances (PVS et été)
Nombre de courses	7	4	7
Fréquence HP/HC	3 allers et 4 retours	2 allers / retours	3 allers et 4 retours
1 ^{er} départ	07h00	08h55	07h00
Dernière arrivée	18h52	18h52	18h52

OPTION 1

Unités d'œuvre (2025)

Kms commerciaux	43 348 kms
Kms HLP	26 144 kms
Heures de conduite	2 368 heures
Production	En sous-traitance
Organisation de la production	Multi-ligne

	LàV Période scolaire	Samedi Toute l'année	LàV Vacances (PVS et été)
Nombre de courses	9	4	9
Fréquence HP/HC	4 allers et 5 retours	2 allers / retours	4 allers et 5 retours
1 ^{er} départ	07h00	08h55	07h00
Dernière arrivée	18h52	18h52	18h52

POINTS D'INTÉRÊTS DESSERVIS

- Gare SNCF de Niort
- Centre hospitalier de Niort
- Zone industrielle Saint-Florent
- Commerces du centre-ville, Brèche

Communes desservies : Frontenay-Rohan-rohan, Saint-Symphorien, Niort Centre

DONNÉES SOCIO-DÉMO

- A 500m.**
12 100 habitants desservis
900 scolaires / 13 300 emplois
- A 800m.**
20 200 habitants desservis
1 500 scolaires / 18 700 emplois

CORRESPONDANCES

Nœuds multimodaux	Gare SNCF	Brèche	Saint-Flo
	1 4 7 9	1 2 3 4 5 6 7 8 9	7 26
	20 21 22 24 26	20 21 22 24 26	
	12 13 15 16 17 18	12 13 15 16 17 18	

Autres modes 3 stations VLS et 1 abri vélo

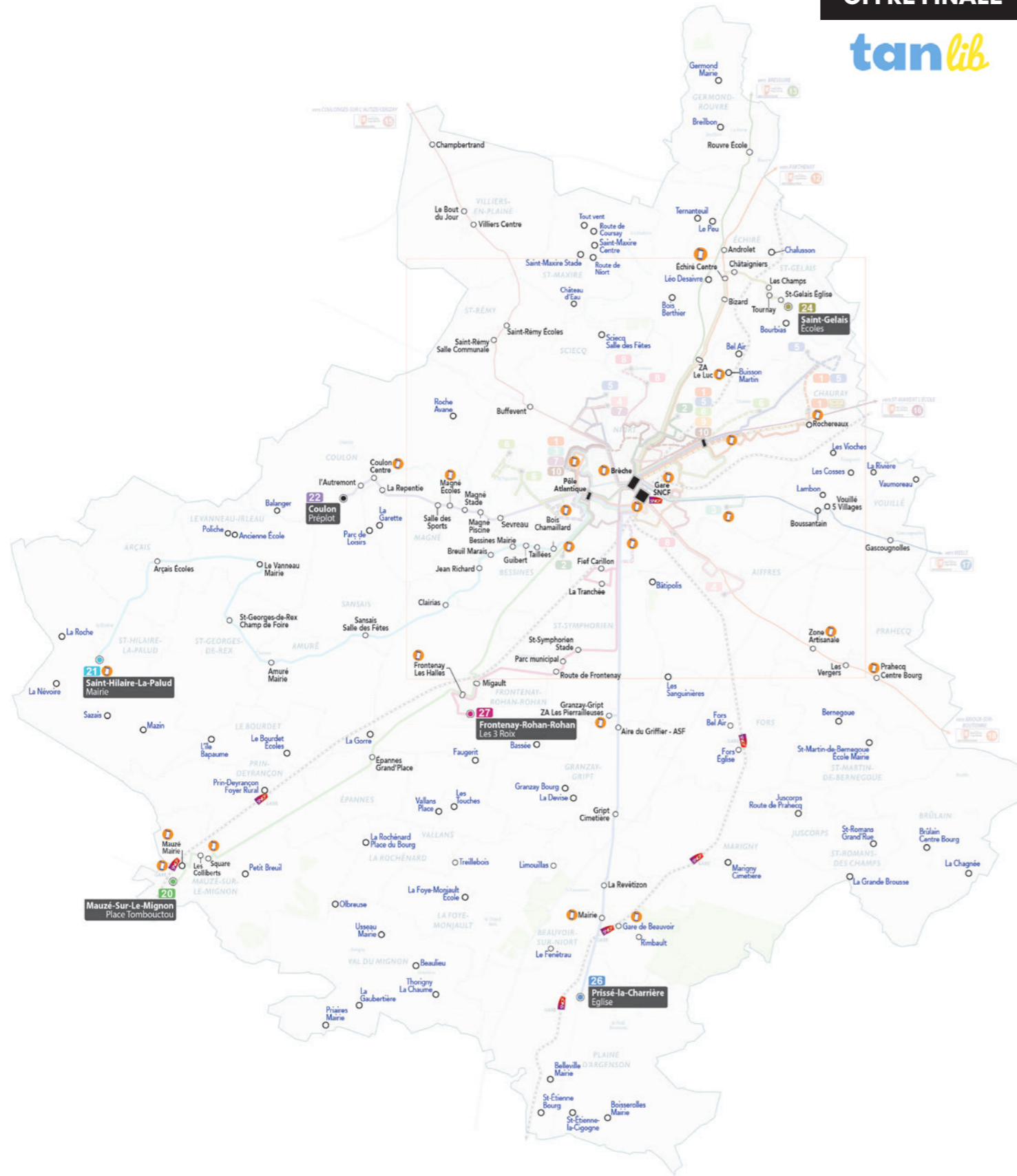
1 futur Parking Relais : Saint Flo (après 2024)

BON À SAVOIR

- Desserte de Frontenay-Rohan-Rohan en complémentarité avec la ligne 20
- Desserte de Saint-Symphorien, La Tranchée et la ZI Saint-Florent à la place de la ligne
- Offre régulière toute l'année.
- Le TAD prend le relais en dehors des horaires de fonctionnement de la ligne, y compris le samedi.

LE SERVICE FLEXI

OFFRE FINALE



CARACTÉRISTIQUES

RÉSERVATION de J-28 à H-1 jusqu'à la capacité du véhicule et dans une limite de circuit inférieur à 1 heure.

CONFIRMATION de l'horaire de prise en charge 30 min avant le départ.

OUVERT À TOUS sur l'ensemble des points des arrêts (carte ci-dessus).

ANNULATION POSSIBLE jusqu'à 48h avant le départ

Pénalité pour annulation tardive ou non présence : toutes les réservations suivantes sont annulées avec impossibilité de réservation pendant 3 jours.

Envoyé en préfecture le 22/11/2023
 Reçu en préfecture le 22/11/2023
 Publié le 22/11/2023 sur le Mignon S'LO
 ID : 079-200041317-20231113-C33_11_2023_1-CC

à Niort				
Heure d'arrivée	Lundi à Dimanche	Lundi à Samedi	Lundi à Dimanche	Lundi à Dimanche
Hôpital	05h55	09h25	13h55	21h55
Gare	05h57	09h27	13h57	21h57
Brèche	06h00	09h30	14h00	22h00
Donjon	-	09h35	-	-

à Frontenay Rohan Rohan	
Heure d'arrivée	Mardi, Jeudi, Vendredi
Les Halles	10h25

à Coulon et Magné		
Heure d'arrivée	Lundi, Mardi, Jeudi, Ven, Samedi	Mercredi
Coulon Mairie	10h00	14h00
Magné Salle des Sports	10h07	14h07
Magné Stade	10h09	14h09
Magné Piscine (juin à sept.)	10h10	14h10

à Mauzé sur le Mignon et Saint-Hilaire la Palud		
Heure d'arrivée	Lundi à Vendredi	Lundi à Samedi
Les Colliberts	-	10h00
Mauzé Mairie	06h48	10h04
Gare de Mauzé	06h50	-
Saint-Hilaire la Palud Mairie	-	10h15

à Echiré		
Heure d'arrivée	Lundi à Samedi	Mercredi
Echiré Centre	10h00	14h30
Saint Gelais Ecole	10h06	14h36
Chauray Centre Aquatique	10h13	14h43

à Beauvoir sur Niort et Prahecq		
Heure d'arrivée	Lundi, Mardi, Mercredi, Samedi	Jeudi, Vendredi
Beauvoir Mairie	10h00	14h00
Prahecq	10h20	14h20

Je peux aller vers

Depuis les 135 points d'arrêt sur tout le territoire

Je peux rentrer de

de Niort					
Heure de départ	Lundi à Dimanche	Lundi à Samedi	Lundi à Dimanche	Lundi à Samedi	Lundi à Dimanche
Donjon	-	10h55	-	-	-
Brèche	06h05	11h00	14h05	16h00	22h00
Gare	06h08	11h03	14h08	16h03	22h03
Hôpital	06h10	11h05	14h10	16h05	22h05

de Mauzé sur le Mignon et Saint Hilaire la Palud		
Heure de départ	Lundi à Samedi	Lundi à Vendredi
Saint-Hilaire la Palud Mairie	12h00	-
Gare de Mauzé	-	20h45
Mauzé Mairie	12h11	20h47
Les Colliberts	12h15	-

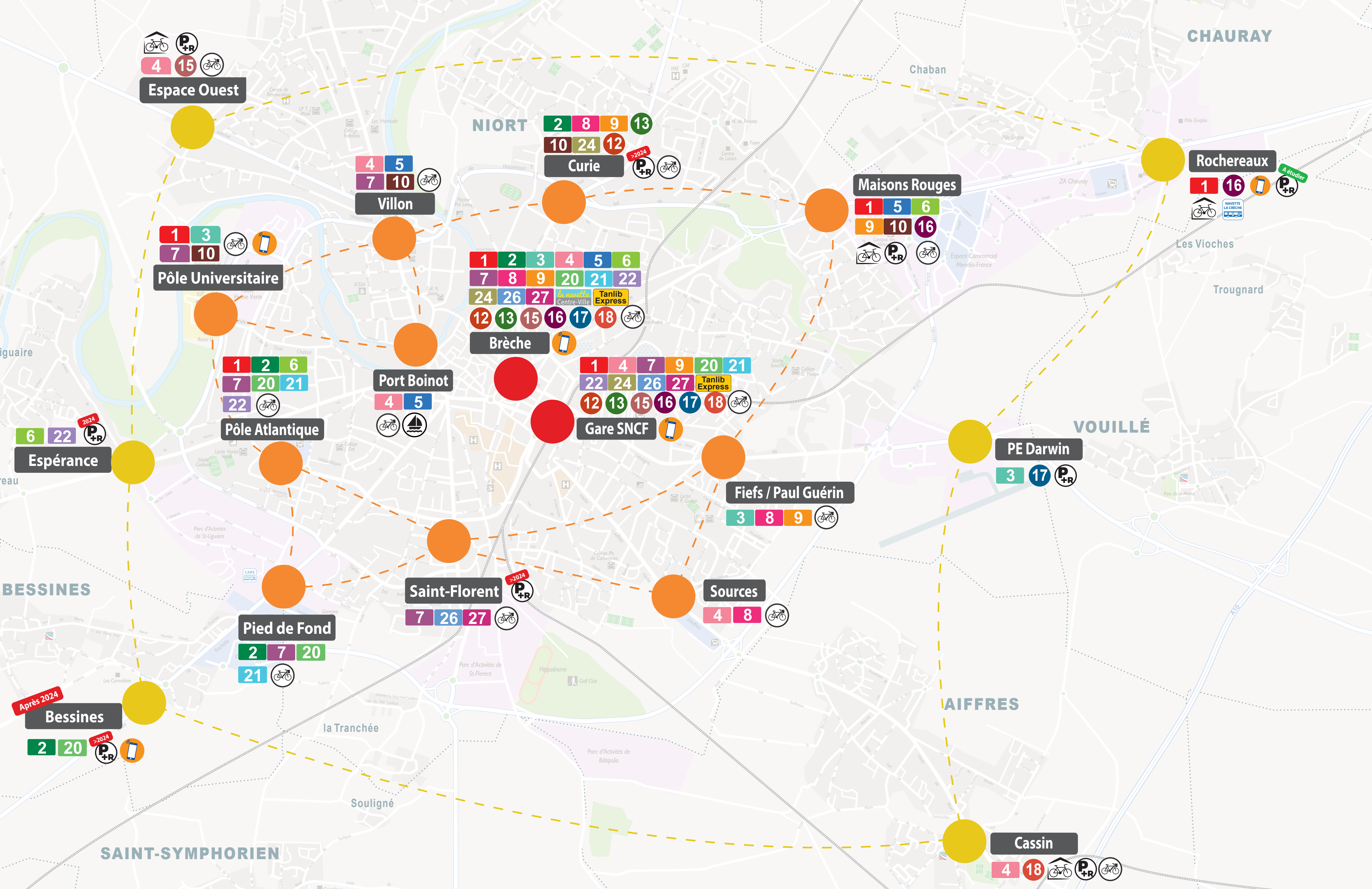
de Frontenay Rohan Rohan	
Heure de départ	Mardi, Jeudi, Vendredi
Les Halles	12h30

d'Echiré		
Heure de départ	Lundi à Samedi	Mercredi
Chauray Centre Aquatique	11h58	16h50
Saint Gelais Ecole	12h05	16h56
Echiré Centre	12h11	17h03

de Coulon et Magné		
Heure de départ	Vendredi	Mercredi
Magné Piscine (juin à sept.)	11h53	15h50
Magné Stade	11h54	15h51
Magné Salle des Sports	11h56	15h53
Coulon Mairie	12h03	16h00

de Beauvoir sur Niort et Prahecq		
Heure de départ	Lundi, Mardi, Mercredi, Samedi	Jeudi, Vendredi
Gare de Beauvoir	12h00	-
Beauvoir Mairie	12h03	16h00
Prahecq	12h23	16h20

PLAN DES NŒUDS MULTIMODAUX



- Pôle d'échange multimodal**
- Nœud multimodal d'entrée de ville**
 - Une ou plusieurs lignes structurantes avec un bus vers le centre-ville toutes les 10 min. + liaisons de "rocade"
 - Stationnement vélo
 - Une station VLS
- Nœud multimodal d'entrée d'agglo**
 - Une ou plusieurs lignes structurantes à périurbaines avec un bus vers le centre-ville au moins toutes les 20 min.
 - Une ou plusieurs lignes régionales
 - Un P+R

Légende

	Abri vélo sécurisé		Navette fluviale
	Vélo Libre Service		Destination / Départ Flexi
	Parking-Relais		Navette La Crèche
	Parking-Relais à étudier avec enseigne commerciale		

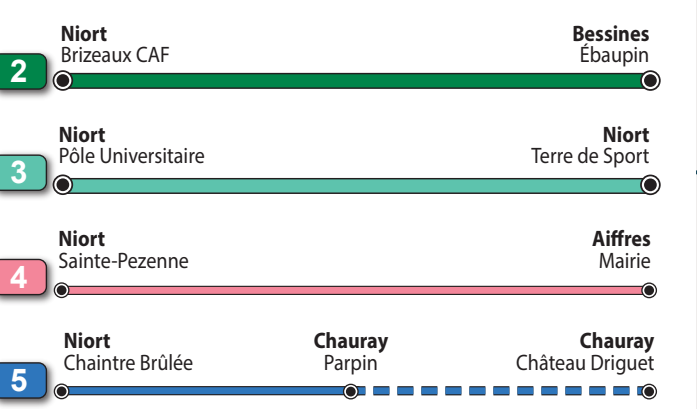
Zoom sur le cœur de l'agglomération

Envoyé en préfecture le 22/11/2023
Reçu en préfecture le 22/11/2023
Publié le 22/11/2023
ID : 079-200041317-20231113-C33_11_2023_1-CC

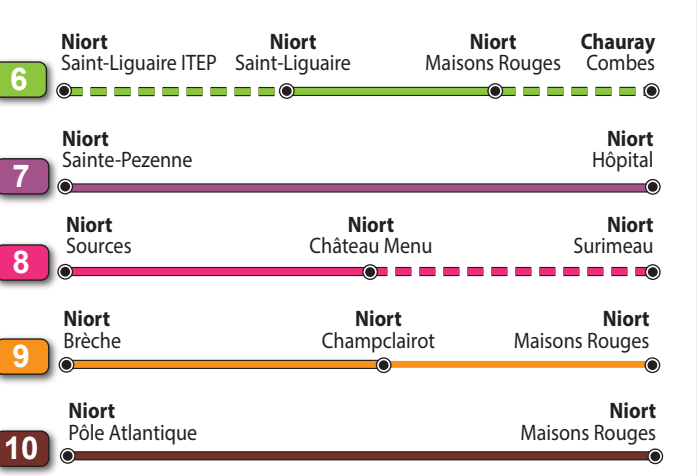
Ligne structurante



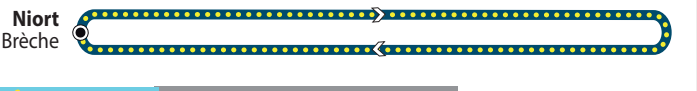
Lignes principales



Lignes complémentaires



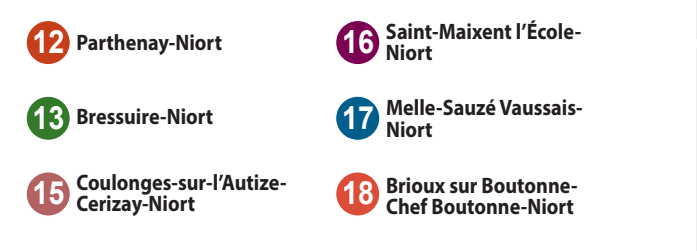
Lignes Express



Lignes Périurbaines



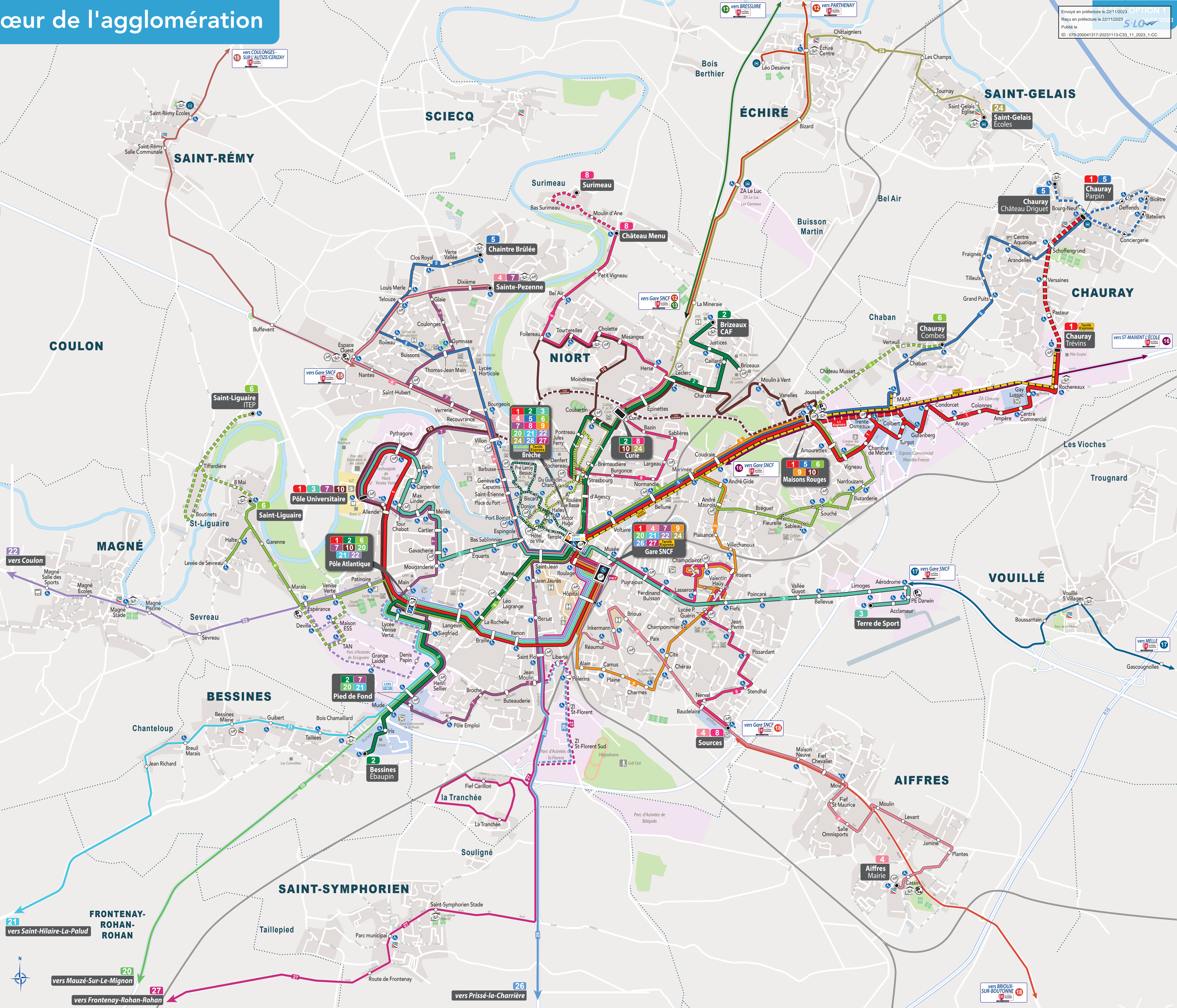
Lignes régionales



Autres services de mobilité



Légende



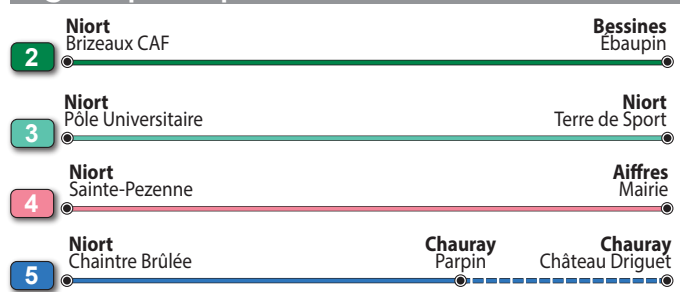
Le réseau de mobilité du Niortais

Envoyé en préfecture le 22/11/2023
 Reçu en préfecture le 22/11/2023
 Publié le 04/08/2023
 ID : 079-200041317-20231113-C33_11_2023_1-CC

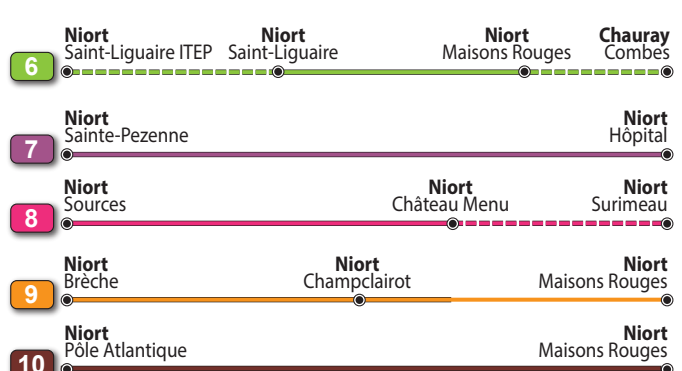
Ligne structurante



Lignes principales



Lignes complémentaires



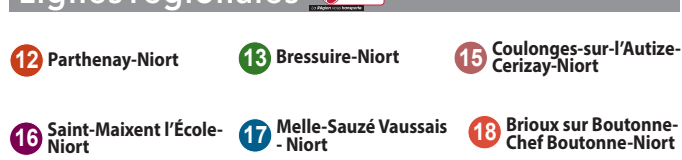
Ligne Express



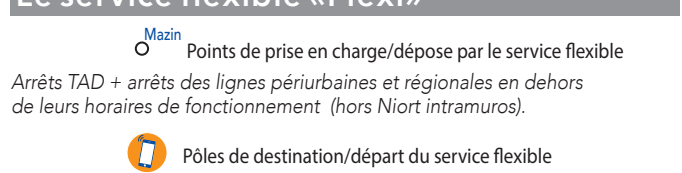
Lignes Périurbaines



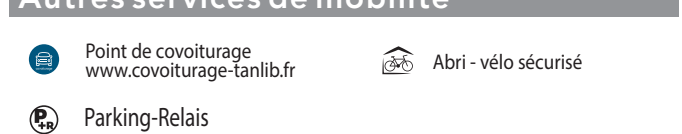
Lignes régionales



Le service flexible «Flexi»



Autres services de mobilité



Légende

