

Document approuvé

Préscrition | Arrêt | Approbation

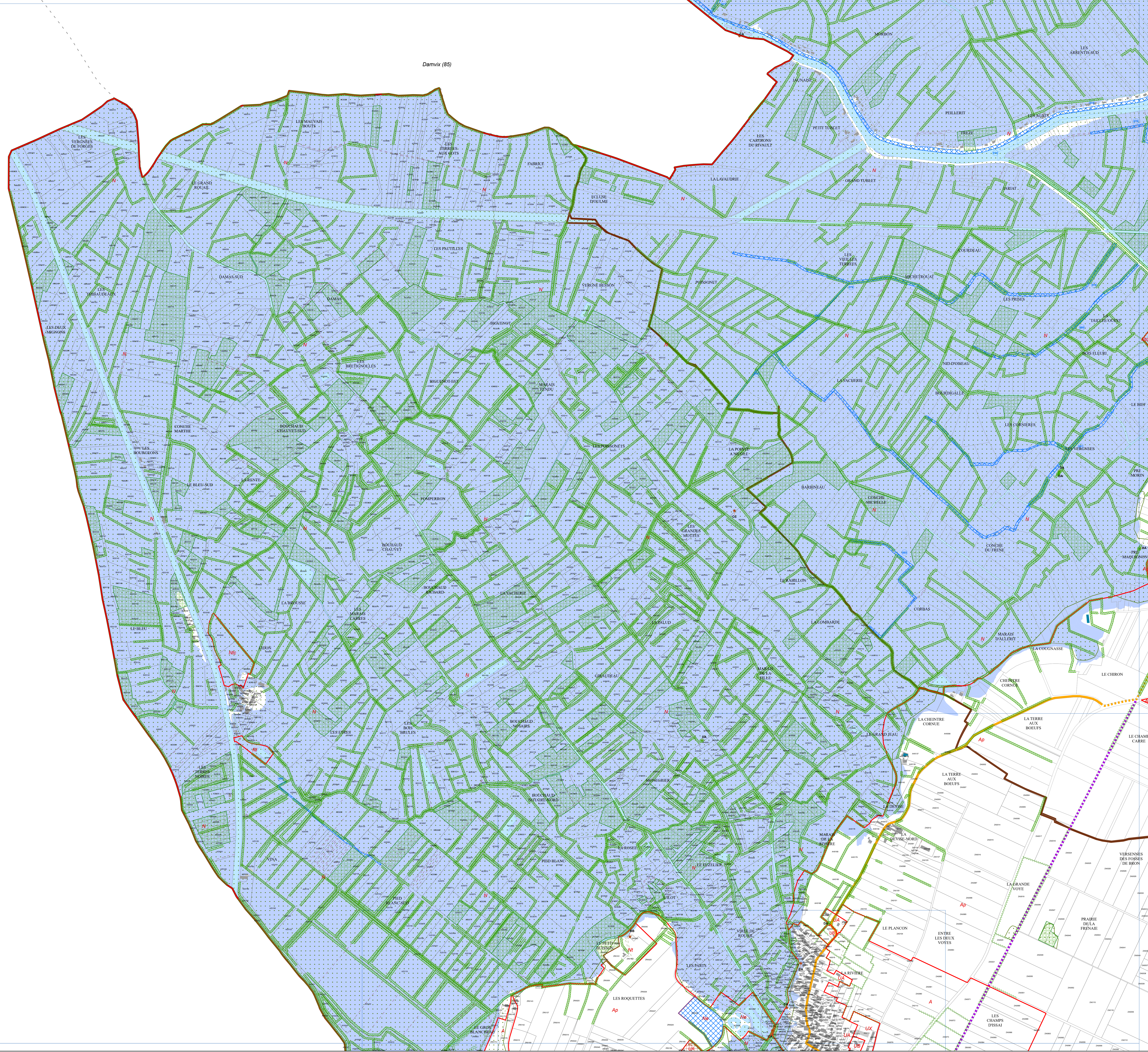
14 décembre 2015 | 27 mars 2023 | 8 février 2024

Réalisation : CA du Niortais - Aménagement du Territoire - Service observatoire et stratégie territoriale

Source : CA du Niortais - Direction Aménagement Durable du Territoire et Habitat

Fond de plan : Cadastre 2022 © DGFIP | Date d'édition : 30/01/2024

- Légende**
- Zonage PLUI-D**
- Limite de zone
  - Périmètre comportant une OAP
- Élément de paysage à protéger, à conserver, à mettre en valeur ou à réqualifier (L. 151-19 CU)**
- B - Edifice bâti (BA, BB, BC, BD, BE, BF) ou C - Élément de petit patrimoine local (CA, CC)
  - BE - Edifice cultuel (cimetière protestant)
  - A - Ensemble bâti singulier (AA) ou séquentiel (AB)
  - C - Élément de petit patrimoine local (CB, mur/muret)
  - A - Ensemble bâti (AA, AB, AC dont trame patrimoniale)
- Élément de paysage à protéger pour des motifs d'ordre écologique (L. 151-23 CU)**
- Arbre remarquable (DA)
  - Alignement d'arbres (DB)
  - Halle ou arbres (DB)
  - Vergers, vignes, marais, tourbière (DD)
  - Espace paysager à préserver (DC)
- Espace Boisé Classé (EBC), bois, forêt, parc à conserver à protéger ou à créer (L. 113-1 CU)**
- EBC en alignement
  - EBC en surface
- Zone Naturelle Forestière (Code Forestier)**
- NF
- Emplacement Réserve (ER) (L. 151-41 CU)**
- Emplacement Réserve
- Schéma cyclable / itinéraires intercommunaux**
- Aménagement existant ou voie sécurisée
  - Aménagement à créer ou conforter
- Schéma cyclable / Alternatives intercommunales**
- Aménagement existant ou voie sécurisée
  - Aménagement à créer ou conforter
- Bâtiment pouvant faire l'objet d'un changement de destination (L. 151-11 CU)**
- Changement de destination
- Périmètre des zones inondables**
- PPRI en vigueur
  - PM1\_PPRI
  - PM1\_PPRI\_RF
  - PM1\_PPRI\_RC
  - PM1\_PPRI\_B
- Zones inondables inventoriées**
- Zones inondables inventoriées
- Périmètre des zones humides**
- Inventaire communal / Forum des Marais Atlantiques
- Monument Historique (MH) - AC1**
- Périmètre de protection du monument historique (500 m)
  - Périmètre de protection modifié du monument historique
  - Périmètre délimité des abords du monument historique
  - Monument historique inscrit
  - Monument historique classé (et ou classé et inscrit)
- Lotissement en cours ou projet en cours**
- Lot libre en lotissement
  - Projet en cours
- Coefficient de biotope applicable**
- Coefficient de biotope applicable
- Constructibilité interdite le long des grands axes routiers (L. 111-6 à L. 111-10 CU)**
- Bande de 100 mètres de part et d'autre de l'axe des autoroutes, des routes express et des déviations
  - Bande de 75 mètres de part et d'autre de l'axe des autres routes classées à grande circulation
  - Bande de 75 mètres de part et d'autre des routes visées à l'article L. 141-19
- Diagnostic agricole (à titre indicatif)**
- Périmètre de réciprocité ICPE
  - Périmètre de réciprocité RSD
  - Bâtiment agricole
  - Bâtiment agricole avec réciprocité





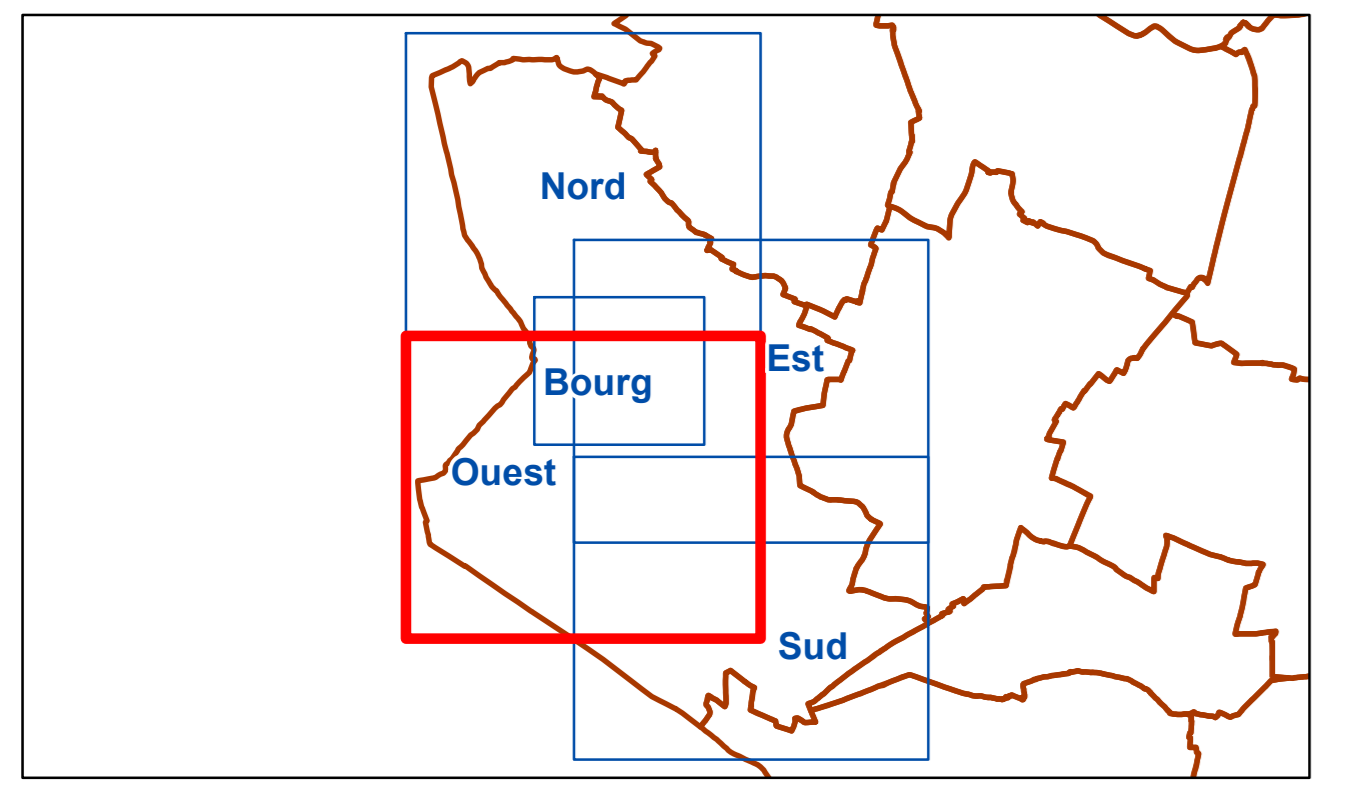
Département des Deux-Sèvres

Communauté d'agglomération du Niortais

Plan Local d'Urbanisme intercommunal (PLUI-D)

Commune de Saint-Hilaire-la-Palud

Planche : Ouest  
Page 2 sur 5

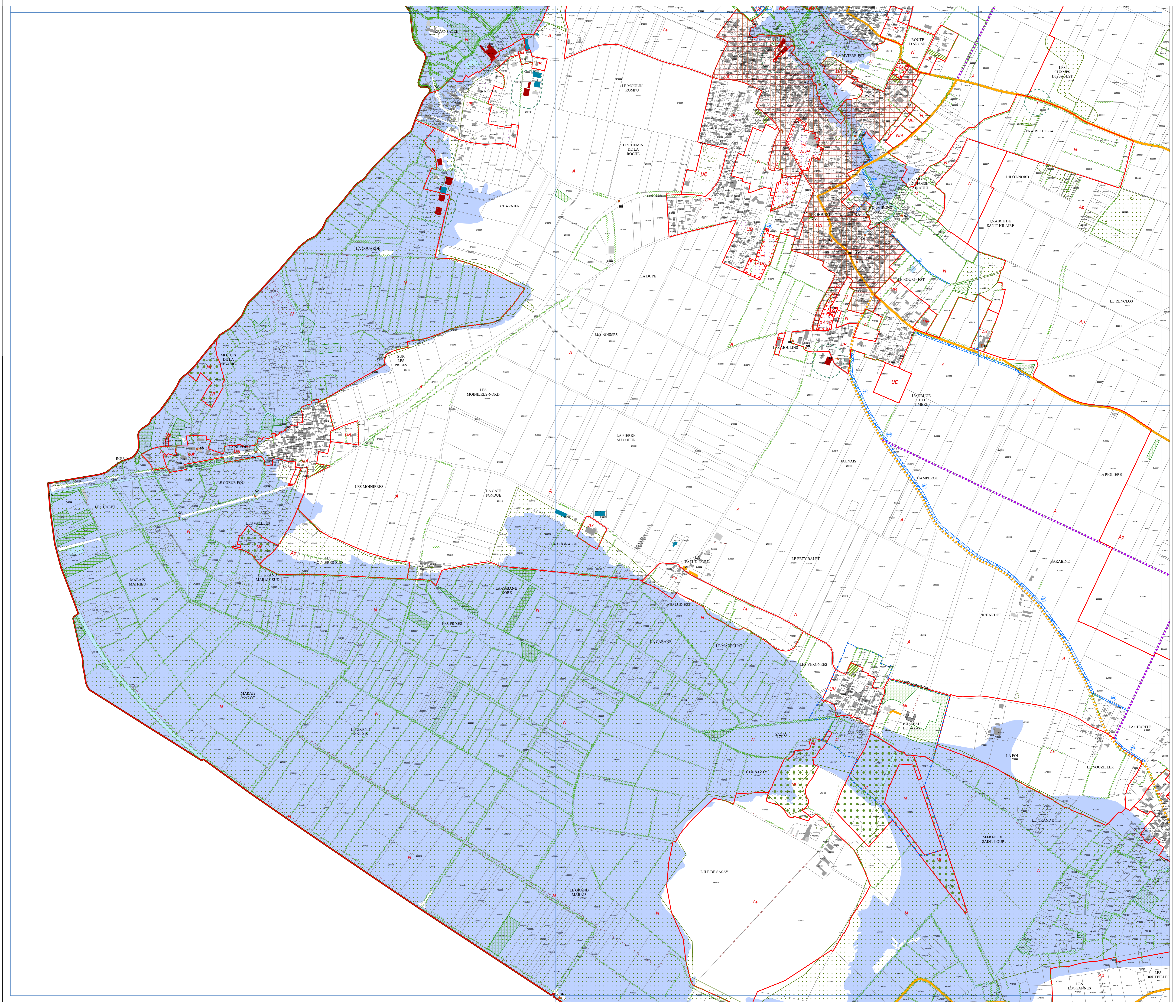


Document approuvé

Préscrition Arrêt Approbation  
14 décembre 2015 27 mars 2023 8 février 2024

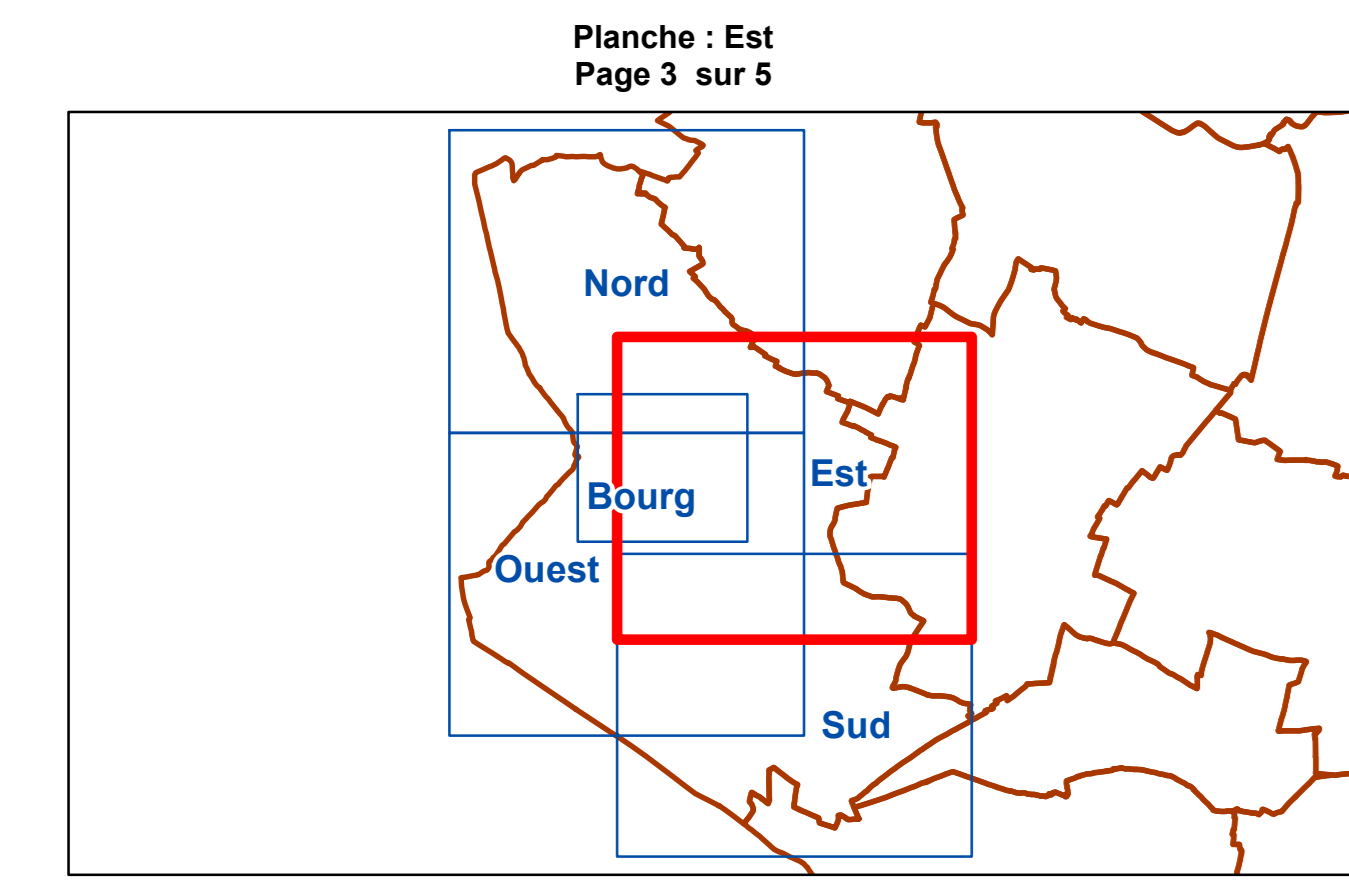
Réalisation : CA du Niortais - Aménagement du Territoire - Service observatoire et stratégie territoriale  
Source : CA du Niortais - Direction Aménagement Durable du Territoire et Habitat  
Fond de plan : Cadastre 2022 © DGFIP Date d'édition : 30/01/2024

- Légende**
- Zonage PLUI-D**
- Limite de zone
  - Périmètre comportant une OAP
  - Élément de paysage à protéger, à conserver, à mettre en valeur ou à réqualifier (L. 151-19 CU)
    - B - Edifice bâti (BA, BB, BC, BD, BE, BF) ou C - Élément de petit patrimoine local (CA, CC)
    - BE - Edifice cultuel (cimetière protestant)
    - A - Ensemble bâti singulier (AA) ou séquentiel (AB)
    - C - Élément de petit patrimoine local (CB, mur/muret)
    - A - Ensemble bâti (AA, AB, AC dont trame patrimoniale)
  - Élément de paysage à protéger pour des motifs d'ordre écologique (L. 151-23 CU)
    - Arbre remarquable (DA)
    - Alignement d'arbres (DB)
    - Haie ou arbres (DB)
    - Verger, vigne, marais, tourbière (DD)
    - Espace paysager à préserver (DC)
  - Espace Boisé Classé (EBC), bois, forêt, parc à conserver à protéger ou à créer (L. 113-1 CU)
    - EBC en alignement
    - EBC en surface
  - Zone Naturelle forestière (Code Forestier)
    - NF
  - Emplacement Réservé (ER) (L. 151-41 CU)
    - Emplacement Réservé
    - Schéma cyclable / Itinéraires intercommunaux
    - Aménagement existant ou voie sécurisée
    - Aménagement à créer ou conforter
    - Aménagement existant ou voie sécurisée
    - Aménagement à créer ou conforter
  - Bâtiment pouvant faire l'objet d'un changement de destination (L. 151-11 CU)
    - Changement de destination
  - Périmètre des zones inondables
    - PPRI en vigueur
      - PM1\_PPRI
      - PM1\_PPRI\_RF
      - PM1\_PPRI\_RC
      - PM1\_PPRI\_B
    - Zones inondables inventoriées
  - Périmètre des zones humides
    - Inventaire communal / Forum des Marais Atlantiques
  - Monument Historique (MH) - AC1
    - Périmètre de protection du monument historique (500 m)
    - Périmètre de protection modifié du monument historique
    - Périmètre délimité des abords du monument historique
    - Monument historique inscrit
    - Monument historique classé (et ou classé et inscrit)
  - Lotissement en cours ou projet en cours
    - Lot libre en lotissement
    - Projet en cours
  - Coefficient de biotope applicable
    - Coefficient de biotope applicable
  - Constructibilité interdite le long des grands axes routiers (L. 111-6 à L. 111-10 CU)
    - Bande de 100 mètres de part et d'autre de l'axe des autoroutes, des routes express et des déviations
    - Bande de 75 mètres de part et d'autre de l'axe des autres routes classées à grande circulation
    - Bande de 75 mètres de part et d'autre des routes visées à l'article L. 141-19
  - Diagnostic agricole (à titre indicatif)
    - Périmètre de réciprocité ICPE
    - Périmètre de réciprocité RSD
    - Bâtiment agricole
    - Bâtiment agricole avec réciprocité





**Département des Deux-Sèvres**  
**Communauté d'agglomération du Niortais**  
**Plan Local d'Urbanisme intercommunal (PLUI-D)**  
**Commune de Saint-Hilaire-la-Palud**

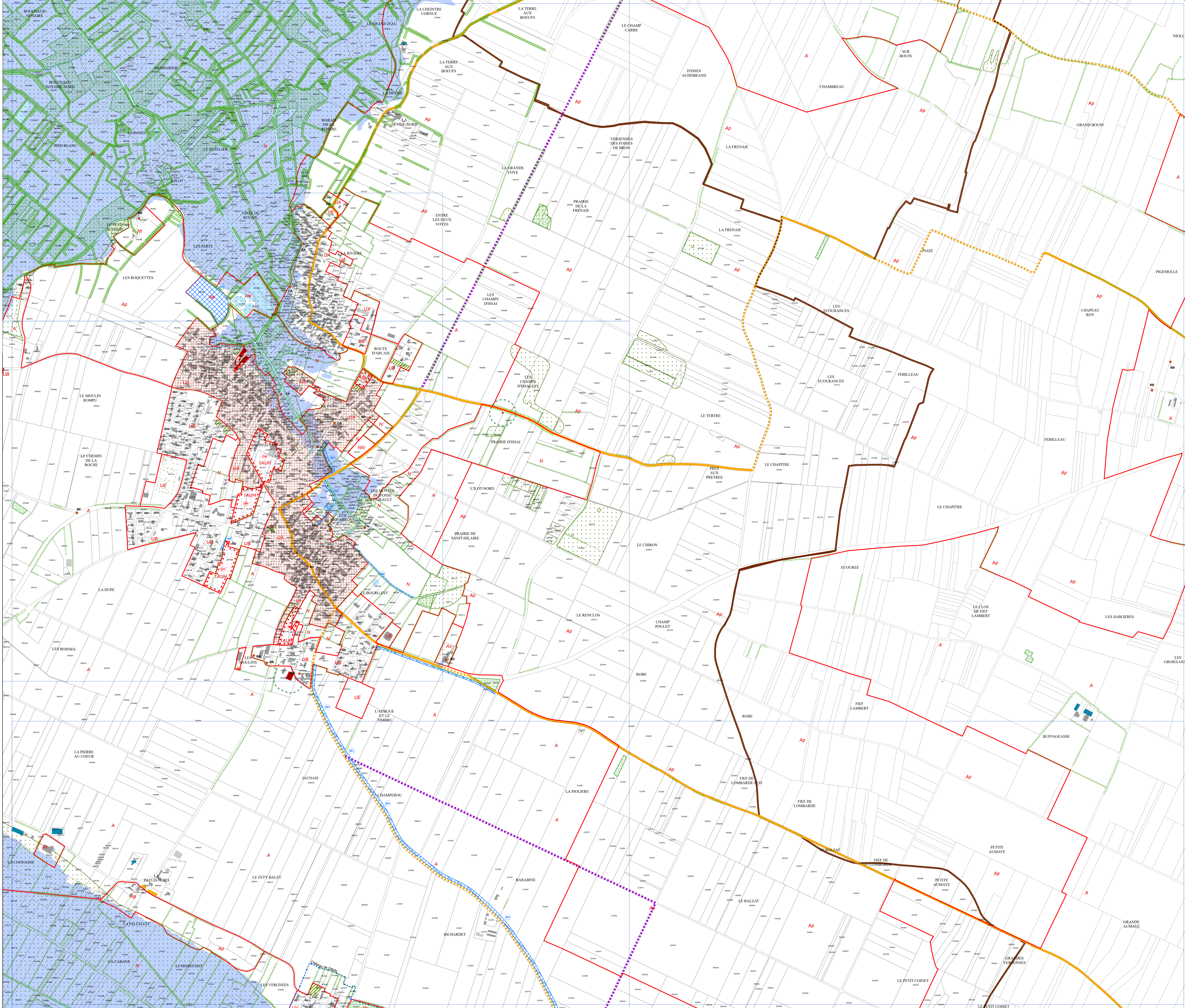


**Document approuvé**

Préparation	Arrêt	Approbation
14 décembre 2015	27 mars 2023	8 février 2024

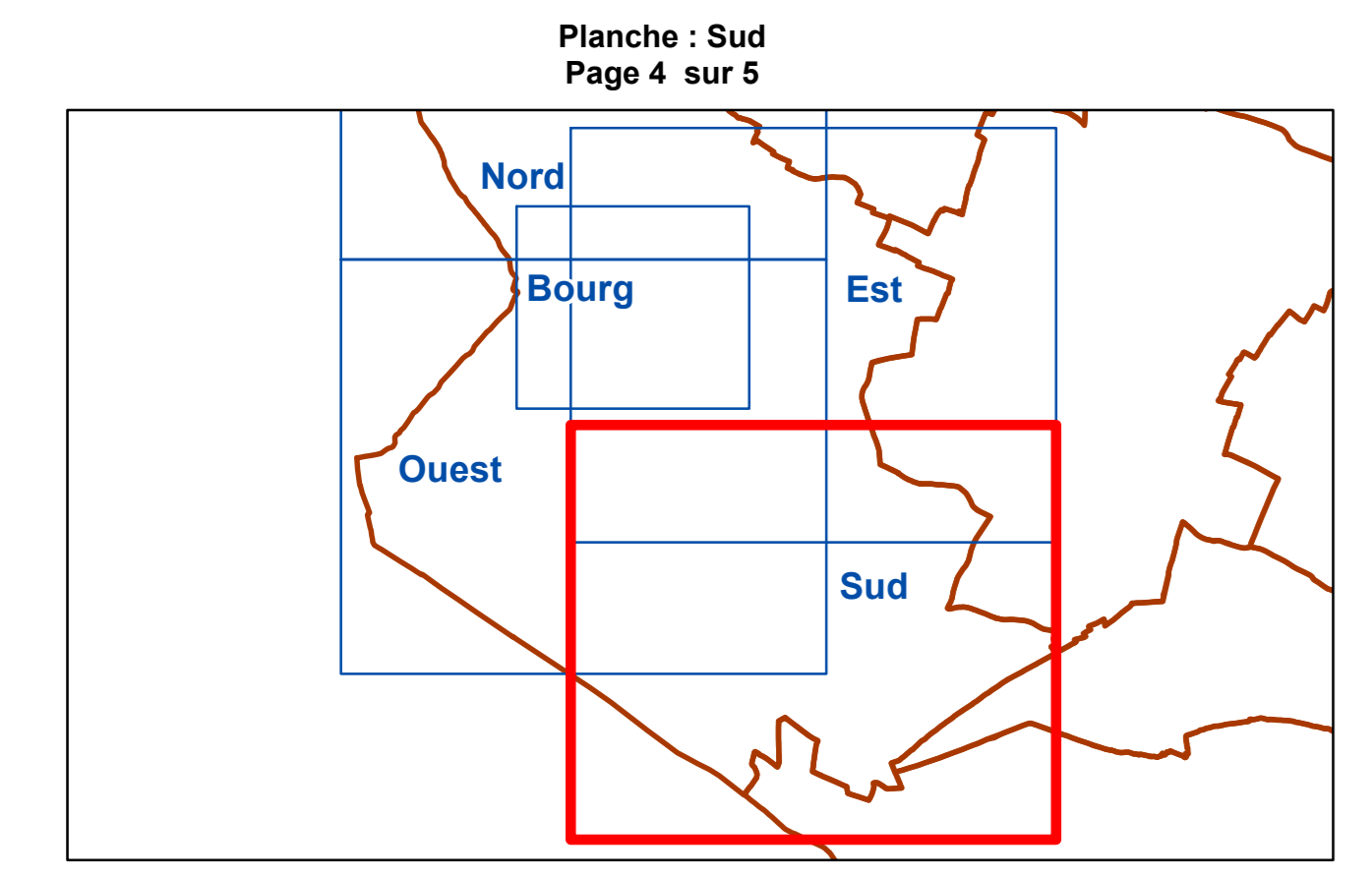
Réalisation : CA du Niortais - Aménagement du Territoire - Service observatoire et stratégie territoriale  
 Source : CA du Niortais - Direction Aménagement Durable du Territoire et Habitat  
 Fond de plan : Cadastre 2022 © DGFIP Date d'édition : 30/01/2024

- Légende**
- Zonage PLUI-D**
- Limite de zone
  - Périmètre comportant une OAP
- Élément de paysage à protéger, à conserver, à mettre en valeur ou à requalifier (L. 151-19 CU)**
- B - Edifice bâti (BA, BB, BC, BD, BE, BF) ou C - Élément de petit patrimoine local (CA, CC)
  - BE - Edifice cultuel (cimetière protestant)
  - A - Ensemble bâti singulier (AA) ou séquentiel (AB)
  - C - Élément de petit patrimoine local (CB, mur/muret)
  - A - Ensemble bâti (AA, AB, AC dont trame patrimoniale)
- Élément de paysage à protéger pour des motifs d'ordre écologique (L. 151-23 CU)**
- Arbre remarquable (DA)
  - Alignement d'arbres (DB)
  - Haie ou arbres (DB)
  - Vergers, vignes, marais, tourbières (DD)
  - Espace paysager à préserver (DC)
- Espace Boisé Classé (EBC), bois, forêt, parc à conserver à protéger ou à créer (L. 113-1 CU)**
- EBC en alignement
  - EBC en surface
- Zone Naturelle Forestière (Code Forestier)**
- NF
- Emplacement Réservé (ER) (L. 151-41 CU)**
- Emplacement Réservé
- Schéma cyclable / itinéraires intercommunaux**
- Aménagement existant ou voie sécurisée
  - Aménagement à créer ou conforter
  - Aménagement existant ou voie sécurisée
  - Aménagement à créer ou conforter
- Bâtiment pouvant faire l'objet d'un changement de destination (L. 151-11 CU)**
- Changement de destination
- Périmètre des zones inondables**
- PPRI en vigueur
  - PM1\_PPRI
  - PM1\_PPRI\_RF
  - PM1\_PPRI\_RC
  - PM1\_PPRI\_B
- Zones inondables inventoriées**
- Zones inondables inventoriées
- Périmètre des zones humides**
- Inventaire communal / Forum des Marais Atlantiques
- Monument Historique (MH) - AC1**
- Périmètre de protection du monument historique (500 m)
  - Périmètre de protection modifié du monument historique
  - Périmètre délimité des abords du monument historique
  - Monument historique inscrit
  - Monument historique classé (et ou classé et inscrit)
- Lotissement en cours ou projet en cours**
- Lot libre en lotissement
  - Projet en cours
- Coefficient de biotope applicable**
- Coefficient de biotope applicable
- Constructibilité interdite le long des grands axes routiers (L. 111-6 à L. 111-10 CU)**
- Bande de 100 mètres de part et d'autre de l'axe des autoroutes, des routes express et des déviations
  - Bande de 75 mètres de part et d'autre de l'axe des autres routes classées à grande circulation
  - Bande de 75 mètres de part et d'autre des routes visées à l'article L. 141-19
- Diagnostic agricole (à titre indicatif)**
- Périmètre de réciprocité ICPE
  - Périmètre de réciprocité RSD
  - Bâtiment agricole
  - Bâtiment agricole avec réciprocité





**Département des Deux-Sèvres**  
**Communauté d'agglomération du Niortais**  
**Plan Local d'Urbanisme intercommunal (PLUI-D)**  
**Commune de Saint-Hilaire-la-Palud**

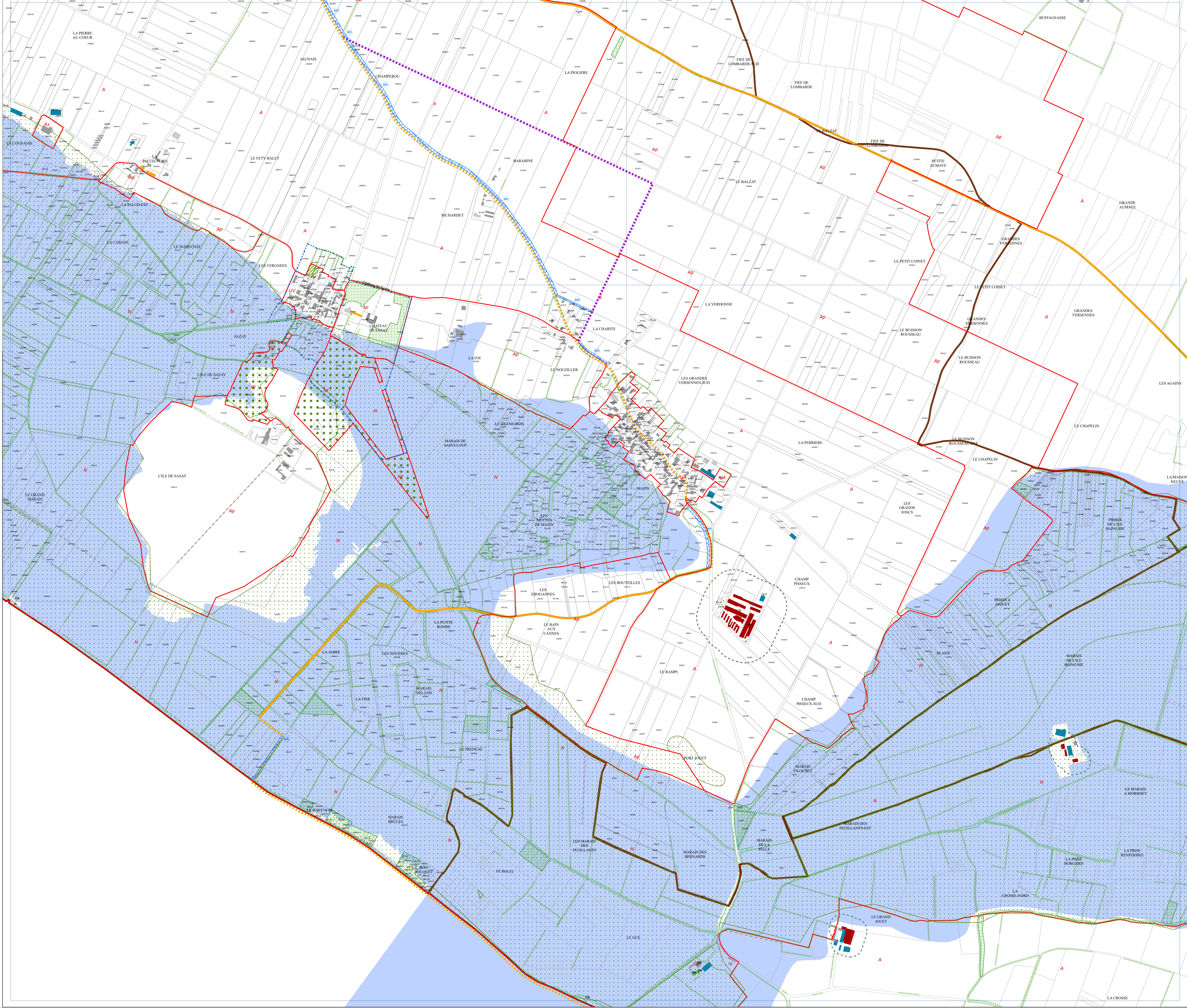


**Document approuvé**

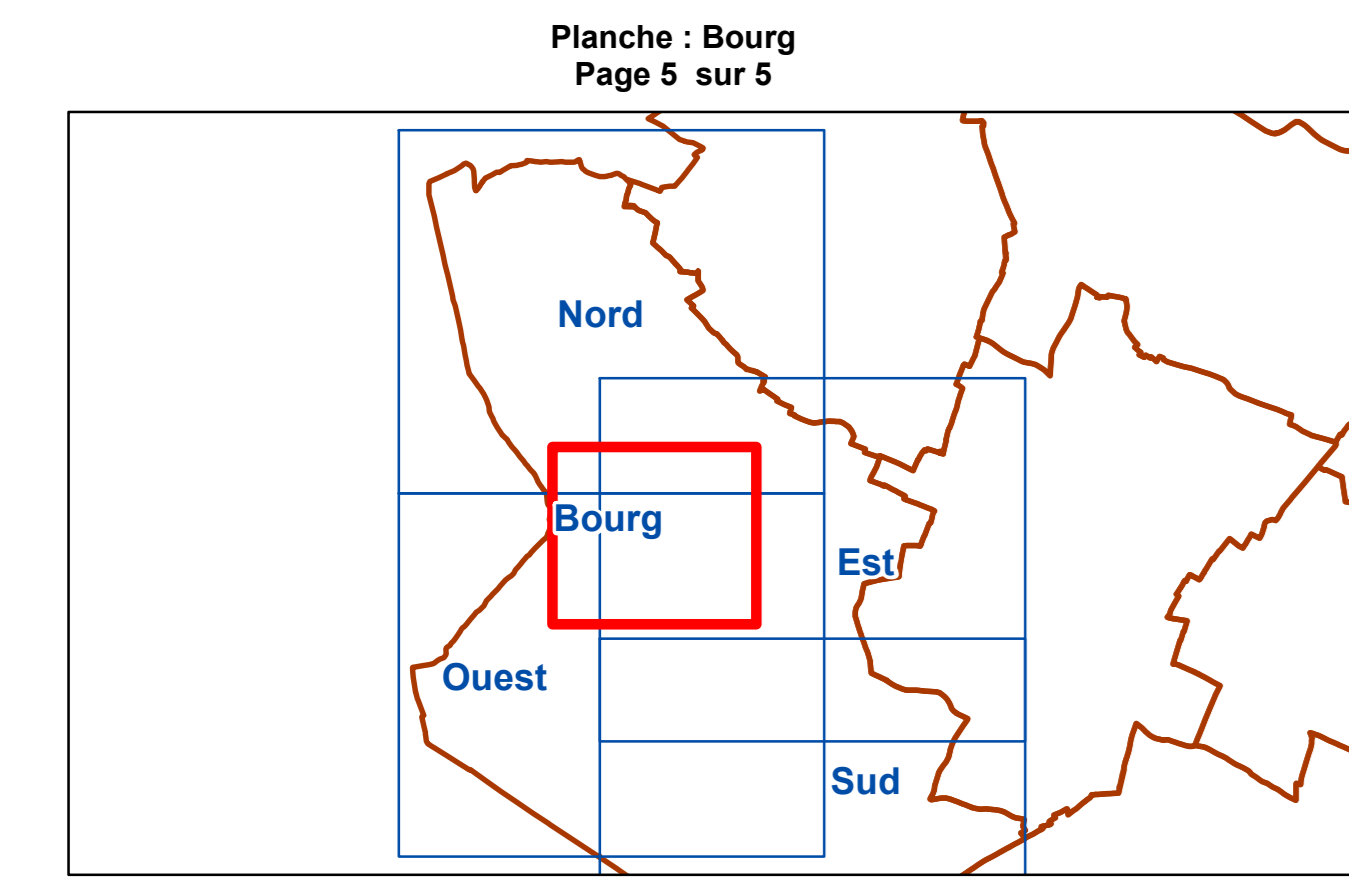
Préparation	Arrêt	Approbation
14 décembre 2015	27 mars 2023	8 février 2024

Réalisation : CA du Niortais - Aménagement du Territoire - Service observatoire et stratégie territoriale  
 Source : CA du Niortais - Direction Aménagement Durable du Territoire et Habitat  
 Fond de plan : Cadastre 2022 © DGFIP  
 Date d'édition : 30/01/2024

- Légende**
- Zonage PLUI-D**
- Limite de zone
  - Périmètre comportant une OAP
- Élément de paysage à protéger, à conserver, à mettre en valeur ou à réqualifier (L. 151-19 CU)**
- B - Edifice bâti (BA, BB, BC, BD, BE, BF) ou C - Élément de petit patrimoine local (CA, CC)
  - BE - Edifice cultuel (cimetière protestant)
  - A - Ensemble bâti singulier (AA) ou séquentiel (AB)
  - C - Élément de petit patrimoine local (CB, mur/muret)
  - A - Ensemble bâti (AA, AB, AC dont trame patrimoniale)
- Élément de paysage à protéger pour des motifs d'ordre écologique (L. 151-23 CU)**
- Arbre remarquable (DA)
  - Alignement d'arbres (DB)
  - Haiie ou arbres (DB)
  - Verger, vigne, marais, tourbière (DD)
  - Espace paysager à préserver (DC)
- Espace Boisé Classé (EBC), bois, forêt, parc à conserver à protéger ou à créer (L. 113-1 CU)**
- EBC en alignement
  - EBC en surface
- Zone Naturelle forestière (Code Forestier)**
- NF
- Emplacement Réservé (ER) (L. 151-41 CU)**
- Emplacement Réservé
  - Schéma cyclable / itinéraires intercommunaux
  - Aménagement existant ou voie sécurisée
  - Aménagement à créer ou conforter
  - Aménagement existant ou voie sécurisée
  - Aménagement à créer ou conforter
- Bâtiment pouvant faire l'objet d'un changement de destination (L. 151-11 CU)**
- Changement de destination
- Périmètre des zones inondables**
- PPRI en vigueur
  - PM1\_PPRI
  - PM1\_PPRI\_RF
  - PM1\_PPRI\_RC
  - PM1\_PPRI\_B
- Zones inondables inventoriées**
- Zones inondables inventoriées
- Périmètre des zones humides**
- Inventaire communal / Forum des Marais Atlantiques
- Monument Historique (MH) - AC1**
- Périmètre de protection du monument historique (500 m)
  - Périmètre de protection modifié du monument historique
  - Périmètre délimité des abords du monument historique
  - Monument historique inscrit
  - Monument historique classé (et ou classé et inscrit)
- Lotissement en cours ou projet en cours**
- Lot libre en lotissement
  - Projet en cours
- Coefficient de biotope applicable**
- Coefficient de biotope applicable
- Constructibilité interdite le long des grands axes routiers (L. 111-6 à L. 111-10 CU)**
- Bande de 100 mètres de part et d'autre de l'axe des autoroutes, des routes express et des déviations
  - Bande de 75 mètres de part et d'autre de l'axe des autres routes classées à grande circulation
  - Bande de 75 mètres de part et d'autre des routes visées à l'article L. 141-19
- Diagnostic agricole (à titre indicatif)**
- Périmètre de réciprocité ICPE
  - Périmètre de réciprocité RSD
  - Bâtiment agricole
  - Bâtiment agricole avec réciprocité







**Document approuvé**

Préparation	Arrêt	Approbation
14 décembre 2015	27 mars 2023	8 février 2024

Réalisation : CA du Niortais - Aménagement du Territoire - Service observatoire et stratégie territoriale  
 Source : CA du Niortais - Direction Aménagement Durable du Territoire et Habitat  
 Fond de plan : Cadastre 2022 © DGFIP  
 Date d'édition : 30/01/2024

- Légende**
- Zonage PLUI-D**
- Limite de zone
  - Périmètre comportant une OAP
- Élément de paysage à protéger, à conserver, à mettre en valeur ou à réqualifier (L. 151-19 CU)**
- BE - Edifice bâti (BA, BB, BC, BD, BE, BF) ou C - Élément de petit patrimoine local (CA, CC)
  - BE - Edifice cultuel (cimetière protestant)
  - A - Ensemble bâti singulier (AA) ou séquentiel (AB)
  - C - Élément de petit patrimoine local (CB, mur/muret)
  - A - Ensemble bâti (AA, AB, AC dont trame patrimoniale)
- Élément de paysage à protéger pour des motifs d'ordre écologique (L. 151-23 CU)**
- Arbre remarquable (DA)
  - Alignement d'arbres (DB)
  - Haie ou arbres (DB)
  - Verger, vigne, marais, tourbière (DD)
  - Espace paysager à préserver (DC)
- Espace Boisé Classé (EBC), bois, forêt, parc à conserver à protéger ou à créer (L. 113-1 CU)**
- EBC en alignement
  - EBC en surface
- Zone Naturelle forestière (Code Forestier)**
- NF
- Emplacement Réservé (ER) (L. 151-41 CU)**
- Emplacement Réservé
- Schéma cyclable / itinéraires intercommunaux**
- Aménagement existant ou voie sécurisée
  - Aménagement à créer ou conforter
  - Aménagement existant ou voie sécurisée
  - Aménagement à créer ou conforter
- Bâtiment pouvant faire l'objet d'un changement de destination (L. 151-11 CU)**
- Changement de destination
- Périmètre des zones inondables**
- PPRI en vigueur
  - PM1\_PPRI
  - PM1\_PPRI\_RF
  - PM1\_PPRI\_RC
  - PM1\_PPRI\_B
- Zones inondables inventoriées**
- Zones inondables inventoriées
- Périmètre des zones humides**
- Inventaire communal / Forum des Marais Atlantiques
- Monument Historique (MH) - AC1**
- Périmètre de protection du monument historique (500 m)
  - Périmètre de protection modifié du monument historique
  - Périmètre délimité des abords du monument historique
  - Monument historique inscrit
  - Monument historique classé (et ou classé et inscrit)
- Lotissement en cours ou projet en cours**
- Lot libre en lotissement
  - Projet en cours
- Coefficient de biotope applicable**
- Coefficient de biotope applicable
- Constructibilité interdite le long des grands axes routiers (L. 111-6 à L. 111-10 CU)**
- Bande de 100 mètres de part et d'autre de l'axe des autoroutes, des routes express et des déviations
  - Bande de 75 mètres de part et d'autre de l'axe des autres routes classées à grande circulation
  - Bande de 75 mètres de part et d'autre des routes visées à l'article L. 141-19
- Diagnostic agricole (à titre indicatif)**
- Périmètre de réciprocité ICPE
  - Périmètre de réciprocité RSD
  - Bâtiment agricole
  - Bâtiment agricole avec réciprocité

