

Les populations légales en 2013 de la Communauté d'Agglomération du Niortais

Nom de la commune	Population municipale 2008	Population municipale 2013	Évolution annuelle moyenne entre 2008 et 2013 (en %)
Aiffres	5 109	5 450	1,3
Amuré	445	472	1,2
Arçais	620	608	-0,4
Beauvoir-sur-Niort	1 683	1 766	1,0
Belleville	113	130	2,8
Bessines	1 582	1 629	0,6
Boisserolles	53	60	2,5
Brûlain	664	713	1,4
Chauray	5 190	6 655	5,1
Coulon	2 210	2 244	0,3
Échiré	3 275	3 269	0,0
Épannes	782	798	0,4
Fors	1 643	1 774	1,5
Frontenay Rohan-Rohan	3 043	2 946	-0,6
Germond-Rouvre	1 099	1 170	1,3
Granzay-Gript	854	908	1,2
Juscorps	346	380	1,9
La Foye-Monjault	743	789	1,2
La Rochénard	482	589	4,1
Le Bourdet	517	567	1,9
Le Vanneau-Irleau	933	867	-1,5
Magné	2 890	2 680	-1,5
Marigny	901	873	-0,6
Mauzé-sur-le-Mignon	2 711	2 755	0,3
Niort	58 072	57 393	-0,2
Prahecq	2 023	2 073	0,5
Priaire	117	122	0,8
Prin-Deyrançon	578	629	1,7
Prissé-la-Charrière	609	654	1,4
Saint Gelais	1 672	1 920	2,8
Saint-Étienne-la-Cigogne	125	148	3,4
Saint-Georges-de-Rex	391	422	1,5
Saint-Hilaire-la-Palud	1 575	1 591	0,2
Saint-Martin de Bernegoue	758	797	1,0
Saint-Maxire	1 132	1 185	0,9
Saint-Rémy	1 060	1 035	-0,5
Saint-Romans-des-Champs	177	182	0,6
Saint-Symphorien	1 782	1 876	1,0
Sansais	733	756	0,6
Sciecq	551	615	2,2
Thorigny-sur-le-Mignon	80	97	3,9
Usseau	867	893	0,6
Vallans	739	796	1,5
Villiers en Plaine	1 589	1 754	2,0
Vouillé	3 119	3 247	0,8
Total CAN	115 637	118 277	0,5

Source : INSEE, Recensements de la population 2008 et 2013

Les populations légales 2013 sont entrées en vigueur le 1^{er} janvier 2016. Elles ont été calculées conformément aux concepts définis dans le décret n°2003-485 du 5 juin 2003. Leur date de référence statistique est le 1^{er} janvier 2013.

Afin d'assurer l'égalité de traitement entre les communes, la population de chacune d'elles a été calculée à une même date de référence : celle du milieu de la période 2011-2015, soit le 1^{er} janvier 2013. Ces populations sont donc millésimées 2013.

Les populations légales sont désormais actualisées tous les ans ; ainsi les communes ont reçu fin 2015, de nouveaux chiffres de population qui ont pris effet le 1^{er} janvier 2016.

Les enquêtes de recensement étant réparties sur 5 années, il est recommandé de calculer des évolutions sur des périodes d'au moins 5 ans ; d'où les comparaisons avec 2008. Les données (2008 et 2013) ont été calculées sur le périmètre de la CAN à 45 communes.

Combien d'habitants sur la CAN ?

- La CAN compte une population de **118 277 habitants** en 2013 allant de 60 habitants à 57 393 habitants pour Niort.

Répartition des 45 communes selon leur taille

Taille des communes (en nombre d'habitants)	Nombre de communes	Nom des communes
Plus de 5 000 habitants	3	Aiffres, Chauray et Niort
Entre 2 500 et 5 000 habitants	5	Magné, Mauzé-sur-le-Mignon, Frontenay-Rohan-Rohan, Vouillé, Échiré
Entre 1 000 et 2 499	12	Saint-Rémy, Germond-Rouvre, Saint-Maxire, Saint-Hilaire-la-Palud, Bessines, Villiers-en-Plaine, Beauvoir-sur-Niort, Fors, Saint-Symphorien, Saint Gelais, Prahecq, Coulon
Moins de 1 000 habitants	25	Boisserolles, Thorigny-sur-le-Mignon, Prieure, Belleville, Saint-Etienne-la-Cigogne, Saint-Romans-des-Champs, Juscorps, Saint-Georges-de-Rex, Amuré, Le Bourdet, La Rochénard, Arçais, Sciecq, Prin-Deyrançon, Prissé-la-Charrière, Brûlain, Sansais, La Foye-Monjault, Vallans, Saint-Martin-de-Bernegoue, Epannes, Le Vanneau-Irleau, Marigny, Usseau, Granzay-Gript

Source : INSEE, Recensement de la population 2013

De moins en moins de petites communes en région Aquitaine-Limousin-Poitou-Charentes

(Source : INSEE Analyses ALPC – N°1 – Janvier 2016)

- Plus de la moitié des communes de la région comptent moins de 500 habitants mais elles ne concentrent que 10% de la population régionale. Leur nombre a légèrement baissé en 5 ans (-65) : 88 communes sont passées au-dessus du seuil des 500 habitants et seulement 23 ont fait le chemin inverse.
- Les 60 grandes villes de 10 000 habitants ou plus de la région concentrent à elles seules un tiers de l'ensemble de la population régionale. Cependant, leur population a moins augmenté que celle des villes de 1 000 à 10 000 habitants.
- Parmi ces grandes communes, Bordeaux (243 626 hab.) domine largement, devançant Limoges (135 098 hab.), Poitiers (87 427 hab.), Pau (77 575 hab.), La Rochelle (74 344 hab.), Mérignac (69 388 hab.), Pessac (60 763 hab.) et Niort (57 393 hab.).
- Les communes dont la population augmente le plus se situent surtout autour des grandes agglomérations ou près du littoral.

Nombre de communes et leur population selon la taille des communes

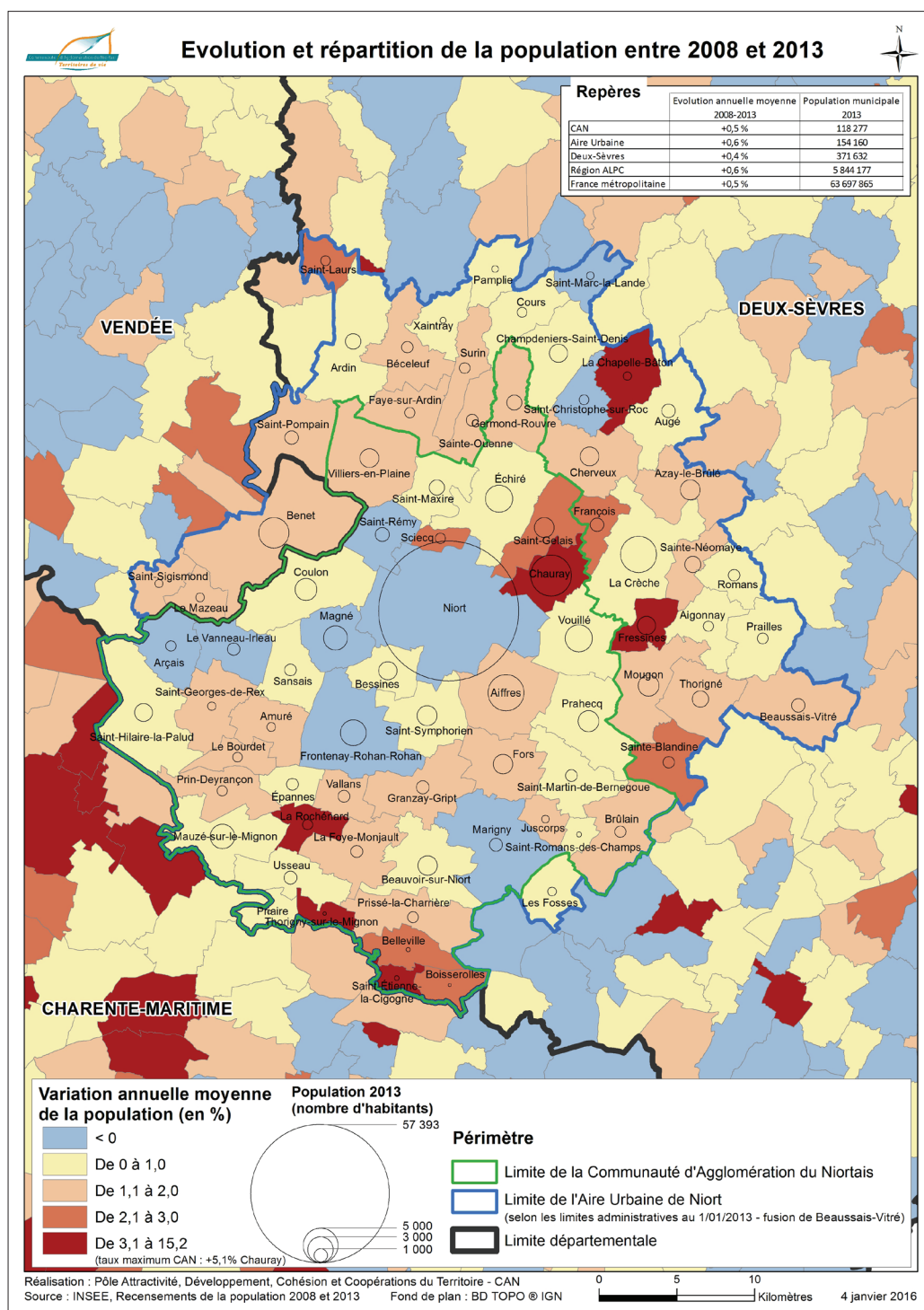
Taille de la commune (en nombre d'habitants)	2008		2013		Évolution de population entre 2008 et 2013 (en %)
	Nombre de communes	Population municipale	Nombre de communes	Population municipale	
Moins de 200	955	127 370	919	122 447	-3,9
De 200 à 499	1 489	486 342	1 460	478 042	-1,7
De 500 à 999	1 002	702 488	1 025	720 335	2,5
1 000 ou plus	1 057	4 354 877	1 099	4 523 864	3,9
dont 10 000 ou plus	61	1 919 048	60	1 927 267	0,4
Total	4503(*)	5 671 077	4503(*)	5 844 688	3,1

(*) le nombre de 4 503 communes correspond à celui de janvier 2015

Quel rythme de croissance ?

Le rythme de croissance de la CAN

- Selon l'INSEE la population de la CAN a cru de 2 640 habitants depuis 2008 progressant à un rythme moyen de +0.5% par an comme l'ensemble de la France métropolitaine.
- On note cependant, une poursuite du ralentissement démographique par rapport à la période précédente 1999-2008 qui était de +0.9%.
- Le pôle urbain (Niort, Chauray, Aiffres et Bessines) poursuit sa croissance démographique à un rythme de +0.3% par an en moyenne.



Le rythme de croissance de l'aire urbaine

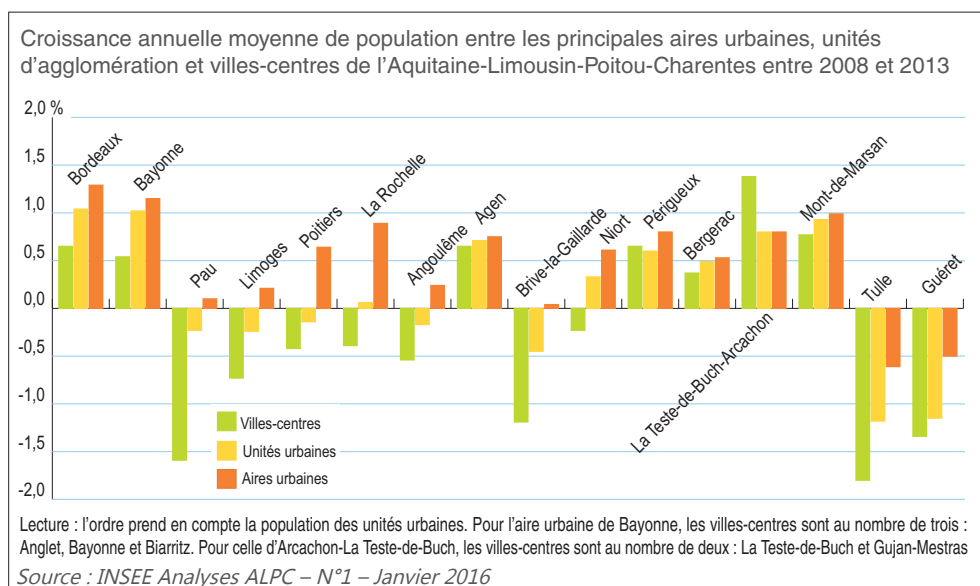
- L'aire urbaine de Niort poursuit sa progression démographique à un rythme de +0.6% d'évolution annuelle moyenne entre 2008 et 2013 soit 4 804 habitants supplémentaires.
- Les communes autour de la CAN ont une croissance démographique plus rapide que celles de la CAN (+1.3% par an entre 2008 et 2013 pour les communes de l'aire urbaine hors CAN contre +0.5% par an pour la CAN sur la même période).
- La forte augmentation de la population des communes à l'est de l'aire urbaine, constatée lors du recensement précédent, tend à s'amoinrir entre 2008 et 2013.

Territoire	Population municipale 2008	Population municipale 2013	Évolution entre 2008 et 2013 (en nombre)	Évolution annuelle moyenne entre 2008 et 2013 (en %)
CAN	115 637	118 277	2 640	+0,5
Aire Urbaine	149 356	154 160	4 804	+0,6
Aire Urbaine sans la CAN	33 719	35 883	2 164	+1,3

Source : INSEE, Recensements de la population 2008 et 2013 (population municipale)

Le rythme de croissance de au sein de la région ALPC

- Les profils d'évolution démographique sont très variables au sein des espaces urbanisés.
- On note, néanmoins, certaines similitudes en termes de dynamique démographique entre certains territoires tels que Niort, Poitiers et La Rochelle dont les villes-centres perdent des habitants au profit de leur aire d'influence.



Définitions

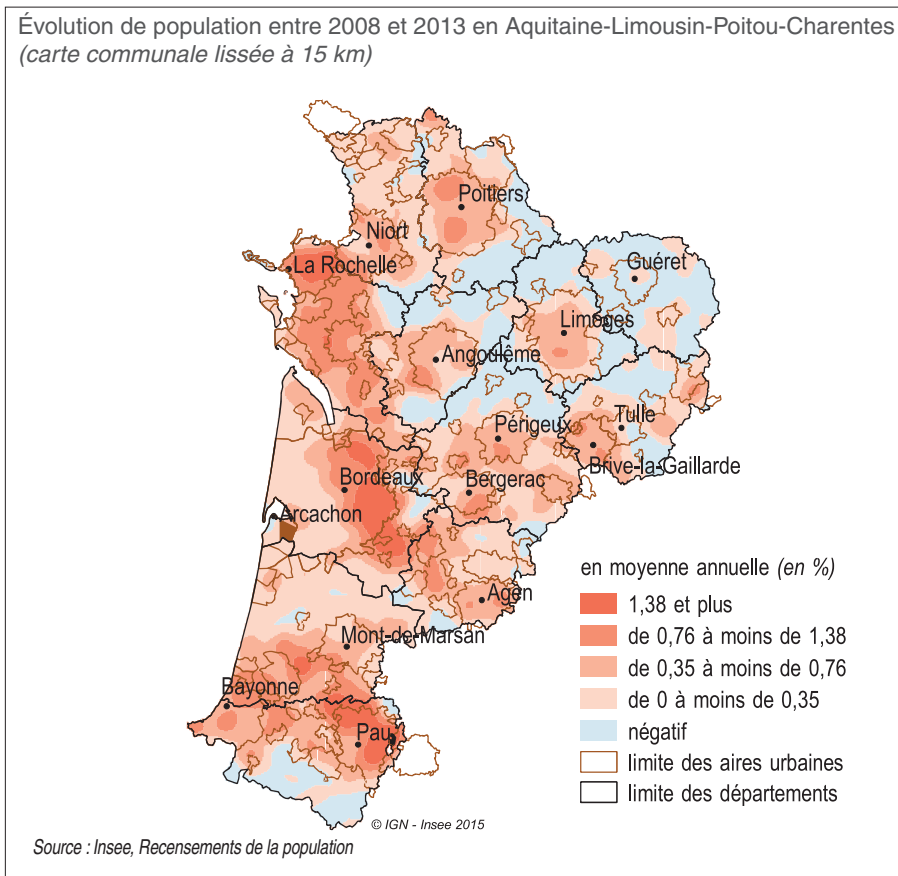
- Une **aire urbaine** est un ensemble de communes, d'un seul tenant et sans enclave, constitué d'un pôle urbain et des communes rurales ou unités urbaines (couronne périurbaine), dont au moins 40 % de la population résidente ayant un emploi travaille dans le pôle ou dans des communes attirées par celui-ci.
- **Le périmètre de l'aire urbaine a été modifié fin octobre 2011.**
- **L'aire urbaine de Niort compte désormais 77 communes, dont 3 de Vendée.**

5 844 177 habitants en ALPC au 1^{er} janvier 2013

(Source : INSEE Analyses ALPC – N°1 – Janvier 2016)

- Au 1^{er} janvier 2013, la nouvelle région ALPC compte 5.84 millions d'habitants.
- Avec 173 000 habitants supplémentaires depuis 2008, la population régionale progresse de 0.6% en moyenne par an, une évolution plus forte qu'en France métropolitaine.
- La croissance démographique se concentre sur les départements côtiers tandis que la population se maintient ou se réduit dans les départements du Limousin.
- Plus des trois quarts de la population résident dans des communes de plus de 1 000 habitants et les deux tiers vivent dans l'une des 25 grandes aires urbaines de la région. Si la plupart des grandes aires urbaines voient leur population augmenter, beaucoup de villes-centres sont en repli démographique, en lien avec l'étalement urbain.
- Seules les Landes et la Gironde affichent une croissance démographique annuelle supérieure à 1%.
- Les évolutions les plus fortes se retrouvent dans le Bordelais et le Rochelais.

Évolution de population entre 2008 et 2013 en Aquitaine-Limousin-Poitou-Charentes (carte communale lissée à 15 km)



Évolution de la population entre 2008 et 2013 en Aquitaine-Limousin-Poitou-Charentes

Départements	Populations municipales 2013	Évolution entre 2008 et 2013 (en nombre)	Évolution annuelle moyenne entre 2008 et 2013 (en %)
Charente	353 482	1 900	0,1
Charente-Maritime	633 417	21 703	0,7
Corrèze	240 781	-2 115	-0,2
Creuse	120 872	-3 035	-0,5
Dordogne	416 909	7 521	0,4
Gironde	1 505 517	84 240	1,2
Landes	397 226	24 084	1,3
Lot-et-Garonne	333 180	6 781	0,4
Pyrénées-Atlantiques	664 057	16 636	0,5
Deux-Sèvres	371 632	6 572	0,4
Vienne	431 248	6 895	0,3
Haute-Vienne	375 856	1 916	0,1
ALPC	5 844 177	173 099	0,6

Source : INSEE, Recensements de la population

© Communauté d'Agglomération du Niortais - Directeur de la publication : Jérôme Baloge, Président de la CAN - Production : Pôle ADCCT, Responsable de pôle : Valérie Pottier - Directrice de la rédaction : Virginie Guthbrod, Mission veille stratégique, évaluation et observation - Maquette : Service Communication communautaire

Date de parution : janvier 2016

Communauté d'Agglomération du Niortais
140, rue des Equarts - CS28770 - 79027 Niort Cedex
Tél. 05 17 38 79 00
Site web : www.agglo-duniortais.fr
Twitter : @NiortAgglo

