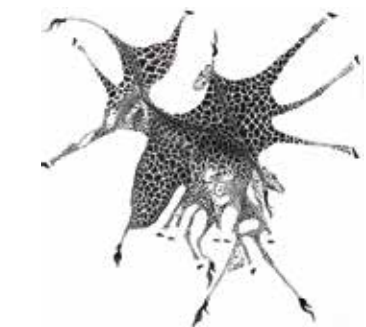


École d'Arts plastiques



@NiortAgglo

Retrouvez toutes les informations
sur www.niortagglo.fr





p. 4/9	Site Pablo-Picasso Centre Du Guesclin, place Chanzy / Niort	Disciplines enseignées Projets pédagogiques
p. 10/11	Votre dossier d'inscription	À remplir et à déposer avec les documents à fournir
p. 12/13	Site Camille-Claudel 265 Grand'rue / Échiré	Disciplines enseignées Projets pédagogiques
p. 14/15	Site St-Hilaire-La-Palud Place de la Mairie / St-Hilaire-la-Palud	Disciplines enseignées Projets pédagogiques
p. 16/17	Les tarifs	Calculer votre tarif
p. 18/19	Les 3 sites	Plans et adresses



Site Pablo-Picasso

Centre Du Guesclin,
place Chanzy / Niort

Horaires d'ouverture du secrétariat
mardi > vendredi : 9h > 12h - 14h > 17h

tél : 05 49 24 25 22

courriel : artsplastiques@agglo-niort.fr

Secrétariat fermé pendant les vacances scolaires.



DISCIPLINES

HISTOIRE DE L'ART (INITIATION)

Judi de 18h à 19h (adultes et adolescents à partir de 16 ans)

ARTS NUMÉRIQUES - INFOGRAPHIE

Mercredi de 15h30 à 17h30 (adolescents de 15 à 18 ans)

Mercredi de 18h à 20h (adolescents et adultes à partir de 15 ans)

Vendredi de 14h à 17h (adultes)

ATELIER PASSERELLE

Vendredi de 14h à 17h (adultes et adolescents à partir de 16 ans)

ATELIER TEXTILE (TAPISSERIE ET FEUTRE DE LAINE)

Judi de 17h à 20h (adultes et adolescents à partir de 16 ans)

VOLUME (MODELAGE, SCULPTURE)

Mercredi de 15h30 à 17h30 (enfants de 9 à 12 ans)

DESSIN / GRAVURE

Judi de 14h à 17h (adultes et adolescents à partir de 16 ans)

Judi de 18h à 21h (adultes et adolescents à partir de 16 ans)

PEINTURE

Mercredi de 19h à 22h (adultes - tous niveaux)

Judi de 14h à 17h (adultes - tous niveaux)

Vendredi de 14h à 17h (adultes - approfondissement et projet)



ENSEIGNÉES

DESSIN

Mardi de 17h à 18h30 (enfants de 7 à 9 ans)

Mardi de 18h30 à 21h30 (adultes)

Mercredi de 15h à 16h30 (enfants de 9 à 12 ans)

Jedi de 18h à 20h30 (adolescents 15 à 18 ans)

Vendredi de 17h30 à 19h30 (jeunes de 12 à 14 ans)

DESSIN / PEINTURE

Mercredi de 14h à 15h00 (enfants de 5 à 6 ans)

Mercredi de 14h à 15h30 (enfants de 6 à 8 ans)

Mercredi de 14h à 15h30 (enfants de 7 à 9 ans)

Mercredi de 14h à 15h30 (enfants de 10 à 12 ans)

Mercredi de 15h30 à 17h30 (adolescents de 13 à 18 ans)

PRÉPARATION DOSSIER D'ADMISSION EN ÉCOLE D'ARTS

Mardi de 18h30 à 21h (à partir de 15 ans)

Cours complémentaires conseillés : Dessin, Histoire de l'art, Arts numériques / infographie, Dessin / gravure, Atelier textile.

Tous ces horaires sont donnés à titre indicatif.

Le nombre des cours attribués à chaque tranche d'âge peut fluctuer en fonction des inscriptions.

PROJET PÉDAGOGIQUE

ÉVÉNEMENTS OUVERTS À TOUS LES GROUPES

Exposition des travaux d'élèves, autour d'événements thématiques, visites d'expositions et rencontres d'artistes, travail en extérieur (musée, plein air...).

HISTOIRE DE L'ART (INITIATION)

Connaissance de l'histoire de l'art moderne et contemporain, vocabulaire de l'analyse d'œuvres... Cette discipline offre un complément à la formation de pratique plastique. Elle apporte la connaissance théorique et culturelle indispensable à la compréhension et à l'analyse des œuvres de référence, au développement d'une argumentation critique sur les œuvres et sur son propre travail.

ARTS NUMÉRIQUES

Objectifs de cet enseignement : découvrir la construction et la fabrication des images via les nouvelles technologies. Développer sa créativité en produisant ou en transformant des dessins et photographies...

ATELIER PASSERELLE

L'atelier passerelle permet à des publics en situation de handicap d'être accueillis et accompagnés au sein de l'école d'arts plastiques afin de développer leur potentiel et leur expression créative, dans une démarche de lien social.

Passerelle vers les autres cours de l'École d'arts plastiques...

PEINTURE (ADULTES)

Développer une recherche créative personnelle à travers l'acquisition de connaissances sur la peinture. Des thématiques variées seront abordées à travers une large documentation historique et culturelle.

Notions abordées : harmonies de couleurs, valeurs, composition, particularités et mixité des techniques, outils, matériaux, médiums, supports... Peinture acrylique, aquarelle, pigments, initiation à la peinture à l'huile, techniques de lavis, empâtements, aplats, glacis, inclusions...Rendu du volume et de l'espace, anatomie humaine, portrait, paysage, nature morte, composition abstraite...

L'approfondissement permettra de développer une réflexion sur la représentation et de mener une démarche de projet plus individualisée.

Le génie est fait d'un pour cent d'inspiration et de quatre-vingt-dix-neuf pour cent de transpiration.

Thomas Edison

ATELIER TEXTILE (ADULTES ET ADOLESCENTS)

Des techniques ancestrales au service de notre créativité du moment.

FEUTRE DE LAINE

Pratique des techniques de feutrage de la laine à partir de la toison cardée. La laine se transformera en morceaux d'étoffes, à plat, en volumes, par simple friction à l'eau savonneuse ou par aiguilletage.

TAPISSERIE

La tapisserie de haute ou de basse-lice est tissée par le licier. Croiser et entrecroiser les fils et les fibres, dessus-dessous tissés bien serrés, c'est la tapisserie qui fait parler le tissu. Apprendre à manipuler chaîne, trame, lices et systèmes de croisements permettant de créer les formes. Les élèves découvrent les bases techniques (grammaire ou gammes), puis poursuivent et finalisent une tapisserie d'après un projet personnel. Les élèves apprennent à utiliser les lices. En complément de ces techniques de base les élèves pourront apprendre à faire du fil grâce au rouet et au fuseau, et à colorer leur laine avec des techniques de teinture végétale.

DESSIN / GRAVURE (ADULTES ET ADOLESCENTS)

Cours ouverts aux débutants et confirmés venant y enrichir leur expérience à travers des sujets conducteurs communs ainsi que des travaux personnels. Réalisation d'estampes monochromes ou polychromes et travail autour des notions de multiple et d'unique (monotype). Le matériel est fourni, à l'exception des ciseaux à bois.

GRAVURE EN RELIEF SUR BOIS OU LINOLÉUM

Gravures réalisées à l'aide de gouges et de ciseaux à bois. Encre et tirage des plaques.

GRAVURE EN CREUX

Sur plaque de cuivre, de zinc ou de plexiglas.

Techniques abordées : pointe sèche, burin, manière noire, eau-forte, aquarelle, verni mou. Tirage des plaques : encre, essuyage et tirage sur presse taille douce.

DESSIN (ENFANTS)

suite **PROJET PÉDAG**



Éveiller puis développer son imagination par l'acquisition de notions en dessin et techniques graphiques. Des thématiques variées seront abordées à travers une documentation artistique adaptée.

Notions abordées : observation, invention, valeurs, composition, outils, matériaux, supports... Crayon à papier, crayons de couleurs, fusain, sanguine, craies et pastel sec, encres... Portrait, personnages, animaux, paysage, nature morte, composition abstraite...

DESSIN (ADOLESCENTS)

Développer son imagination et sa réflexion par l'acquisition de notions en dessin et techniques graphiques. Des thématiques variées seront abordées à travers une documentation artistique adaptée. Réalisation d'une production en fonction d'un projet et d'une recherche préalable.

Notions abordées : observation, invention, valeurs, composition, outils, matériaux, supports... Crayon à papier, crayons de couleurs, fusain, sanguine, craies et pastel sec, encres... Portrait, personnages, animaux, paysage, nature morte, composition abstraite...

Information, préparation d'un dossier d'entrée dans les écoles d'art.

OGIQUE

DESSIN (ADULTES ET ADOLESCENTS)

Développer une recherche créative et une réflexion personnelle par l'acquisition de notions en dessin et techniques graphiques. Des thématiques variées seront abordées à travers une large documentation artistique.

Notions abordées : observation, invention, valeurs, composition, outils, matériaux, supports... Crayon à papier, crayons de couleurs, fusain, sanguine, craies et pastel sec, encres... Rendu du volume et de l'espace, anatomie humaine, portrait, paysage, nature morte, composition abstraite...

DESSIN / PEINTURE (ENFANTS)

Éveiller puis développer son imagination par l'acquisition de notions en dessin et peinture. Des thématiques variées seront abordées à travers une documentation artistique adaptée.

Notions abordées : observation, harmonies de couleurs, valeurs, composition, particularité et mixité des techniques, outils, matériaux, supports... Crayon à papier, crayons de couleurs, fusain, craies et pastel sec, peinture acrylique, aquarelle. Portrait, personnages, animaux, paysage, nature morte, composition abstraite...

VOLUME / MODELAGE, SCULPTURE (ENFANTS)

L'atelier modelage propose aux enfants de découvrir le volume et l'espace sous différentes formes. Développer sa créativité en expérimentant des techniques diverses comme l'assemblage, le modelage. L'enseignant soumettra à la réflexion les questions de mise en espace et de présentation de la production. L'atelier intégrera une approche de l'art sous toutes ses formes.

Notions abordées : travail de l'argile et manipulation des matériaux (carton, bois, plâtre...). Volumes, pleins et vides, textures, techniques, outils, assemblage...

ATELIER DE PRÉPARATION AUX ÉCOLES D'ARTS ET FORMATIONS ARTISTIQUES (À PARTIR DE 15 ANS)

Cet atelier permet aux élèves de faire le point sur leurs acquis et compétences en arts visuels, de s'inventer un langage plastique en relation avec leur personnalité, de réfléchir à leur cursus d'études supérieures et d'orientation professionnelle, de construire un dossier de présentation artistique et de se préparer aux épreuves d'admission des écoles d'arts.

Cours complémentaires conseillés : dessin, histoire de l'art, arts numériques-infographie, dessin-gravure, atelier textile.

VOTRE DOSSIER D'INSCRIPTION*

à **déposer complet** au secrétariat de l'École d'Arts plastiques site Pablo-Picasso ou à l'accueil du Centre Du Guesclin, place Chanzy/Niort

ou à **envoyer** par courrier postal à la Communauté d'Agglomération du Niortais, 140 rue des Equarts CS 28770 - 79027 Niort cedex

* Les inscriptions se dérouleront **du 13 au 16 juin 2017** (sauf le lundi) et **du 6 au 14 septembre 2017** au secrétariat de l'École d'arts plastiques Pablo-Picasso/Niort.

Des inscriptions sont ouvertes en cours d'année selon les places disponibles.

DOCUMENTS À FOURNIR

- ▶ Un **chèque de frais d'adhésion** à nous retourner lors de l'inscription, à l'ordre du Trésor public.
- ▶ **Joindre 1 photo**
- ▶ Le **dossier d'inscription complet** à déposer au site Pablo-Picasso de Niort ou à envoyer par voie postale à l'adresse ci-contre.

A SAVOIR...

- ▶ La facturation sera effectuée sur trois trimestres.
Premier trimestre : septembre à décembre,
deuxième trimestre : janvier à mars,
troisième trimestre : avril à juin.
- ▶ **Tout trimestre commencé est dû dans sa totalité.**
En cas d'arrêt définitif, il est indispensable de **prévenir par courrier** la direction de l'école d'arts plastiques Pablo-Picasso **une semaine au préalable.**
- ▶ Tout dossier **incomplet** sera **renvoyé.**
- ▶ **Les frais d'adhésion ne sont pas remboursables.**
- ▶ Toute sortie d'un élève mineur avant la fin d'un cours devra être justifiée à l'avance par un courrier de décharge adressé à la direction et signé par le responsable légal de l'enfant.

Site Camille-Claudel

265 Grand'rué / Échiré

Le secrétariat est assuré sur le site de Niort

Horaires d'ouverture du secrétariat

mardi > vendredi : 9h > 12h - 14h > 17h

tél : 05 49 24 25 22

courriel : artsplastiques@aglo-niort.fr

Secrétariat fermé pendant les vacances scolaires.



DISCIPLINES ENSEIGNÉES

DESSIN / PEINTURE

Lundi de 19h à 22h (adultes - tous niveaux)

Samedi de 9h à 11h (enfants de 6 à 11 ans)

Samedi de 11h à 13h (enfants de 12 à 17 ans)





PROJET PÉDAGOGIQUE

ÉVÉNEMENTS OUVERTS À TOUS LES GROUPES

Exposition des travaux d'élèves, autour d'événements thématiques, visites d'expositions et rencontres d'artistes, travail en extérieur (musée, plein air...).

DESSIN / PEINTURE (ENFANTS)

Développer la sensibilité et l'approche ludique avec le graphisme, les formes, couleurs, matières, images, découvrir des outils et procédés d'expression, réaliser une production en fonction des consignes. Notions abordées : outils, format, espace, graphisme, peinture, matière, relief, collage, assemblage, techniques d'impression...

DESSIN / PEINTURE (ADOLESCENTS)

Apprentissage des notions élémentaires de dessin et de peinture, du vocabulaire plastique. Favoriser la réflexion et l'imagination. Réaliser une production en fonction d'un projet global et d'une recherche préalable.

Notions abordées : observation, perspective, graphisme, couleur, matière, collage, techniques d'impression...

DESSIN / PEINTURE (ADULTES)

Apprentissage des notions essentielles à la pratique du dessin et de la peinture : graphisme, valeurs, perspective, anatomie humaine, couleurs, matière, organisation de l'espace... à partir de thématiques se référant au champ artistique, des pratiques et expériences permettent de s'ouvrir sur l'imaginaire, le hasard et de développer une recherche créative personnelle tout en faisant l'acquisition de connaissances artistiques.

Site Saint-Hilaire-la-Palud

Place de la Mairie / Saint-Hilaire-La-Palud

Le secrétariat est assuré sur le site de Niort

Horaires d'ouverture du secrétariat

mardi > vendredi : 9h > 12h - 14h > 17h

tél : 05 49 24 25 22

courriel : artsplastiques@aglo-niort.fr

Secrétariat fermé pendant les vacances scolaires.

DISCIPLINES ENSEIGNÉES

DESSIN / PEINTURE

Mercredi de 16h30 à 18h30 (enfants et adolescents de 6 à 15 ans)

Mercredi de 18h30 à 21h30 (adultes à partir de 16 ans - tous niveaux)





PROJET PÉDAGOGIQUE

ÉVÉNEMENTS OUVERTS À TOUS LES GROUPES

Exposition des travaux d'élèves, autour d'événements thématiques, visites d'expositions et rencontres d'artistes, travail en extérieur (musée, plein air...).

DESSIN / PEINTURE (6/15 ANS)

Apprentissage de base du dessin et de la peinture dans un esprit ludique (observation du sujet, graphisme, formes, couleurs, matières, collage, assemblage), tout en favorisant chez l'enfant l'expérimentation, l'imagination et la réflexion.

DESSIN / PEINTURE (ADULTES)

Apprentissage des notions essentielles à la pratique du dessin et de la peinture : graphisme, valeurs, perspective, anatomie humaine, couleurs, matière, organisation de l'espace... À partir de thématiques se référant au champ artistique, des pratiques et expériences permettent de s'ouvrir sur l'imaginaire et de développer une recherche créative personnelle.

LES TARIFS

Niort/Échiré/Saint-Hilaire-la-Palud

	CAN	hors CAN
ADHÉSION (EN SUS DES ACTIVITÉS CHOISIES)		
1 ^{ère} personne de la famille	16	31
2 ^{ème} personne de la famille	11	31
3 ^{ème} personne de la famille	6	31
à partir de la 4 ^{ème} personne de la famille	Gratuit	31
Lors de votre inscription, vous ne réglez que <u>les frais d'adhésion</u> . La facturation trimestrielle vous sera envoyée à votre domicile. Votre paiement sera à adresser au Trésor Public.		
GRUPE « INITIATION » (ENFANTS DE MOINS DE 9 ANS)		
Tarif annuel		
Tarif bleu	85	133
Tarif vert	57	133
Tarif jaune	38	133
ACTIVITÉ : HISTOIRE DE L'ART		
Tarif annuel		
Tarif bleu	154	176
Tarif vert	89	176
Tarif jaune	26	176
ACTIVITÉS : DESSIN, PEINTURE, GRAVURE, TEXTILE, ARTS NUMÉRIQUES, ATELIER PASSERELLE		
Tarif annuel		
Tarif bleu	233	265
Tarif vert	133	265
Tarif jaune	38	265
Tarif pour DEUX activités		
Tarif bleu	331	397
Tarif vert	199	397
Tarif jaune	44	397
exemple : activité histoire de l'art et dessin, tarif jaune : 45€ à l'année.		
Tarif pour TROIS activités		
Tarif bleu	431	532
Tarif vert	265	532
Tarif jaune	54	532
PRÊT MATÉRIEL		
Pour gravure ou tapisserie (en sus de l'activité)	37	53

Les cours dont le tarif annuel est supérieur à 60 € peuvent être payés par trimestre.
 Le tarif annuel est alors divisé par trois (arrondis si besoin à l'euro le plus proche pour les deux premiers versements, l'ajustement s'opère sur le dernier versement).
 * Tarifs applicables à l'année scolaire en euros, valables à partir du 1/09/2016

COMMENT CALCULER VOTRE TARIF

1- CALCULER VOTRE QUOTIENT FAMILIAL (QF)

Conformément à la délibération du 20 mars 2000, une distinction de tarif s'appliquera selon que les familles résident ou non sur le territoire de la Communauté d'Agglomération du Niortais.

Le calcul du QF tient compte à la fois des revenus professionnels et/ou de remplacement, des prestations mensuelles perçues et de la composition familiale.

$$\frac{(1/12^{\text{ème}} \text{ des revenus nets perçus} + \text{prestations familiales du mois})^*}{\text{nombre de part(s)**}}$$

Simplifiez-vous la vie, calculez votre quotient familial sur www.niortaggllo.fr

* Il s'agit du montant des revenus annuels imposables avant l'application des abattements fiscaux, à savoir : toutes les ressources annuelles imposables de l'année civile de référence au moment du calcul du QF, déduction faite des pensions alimentaires versées et en prenant en compte les pensions (y compris les pensions alimentaires reçues), les retraites, les rentes et autres revenus imposables.

2- CALCULER VOTRE NOMBRE DE PART(S)

COMPOSITION DE LA FAMILLE	**Nombre de part(s)
Personne seule sans enfant	1 part
Couple ou parent isolé	2 parts
1 ^{er} enfant bénéficiaire de prestations familiales	0,5 part
2 ^{ème} enfant bénéficiaire de prestations familiales	0,5 part
3 ^{ème} enfant bénéficiaire de prestations familiales	1 part
Pour chaque enfant en plus	0,5 part
Enfant bénéficiaire de l'Allocation d'Éducation Spéciale ou titulaire de la carte d'invalidité	1 part

QF 1 : quotient inférieur ou égal à 500	application du tarif jaune
QF 2 : quotient compris entre 501 et 800	application du tarif vert
QF 3 : quotient égal ou supérieur à 801	application du tarif bleu

École d'Arts

Site Pablo-Picasso

Centre Du Guesclin, Bât C, 1^{er} étage
Place Chanzy/NIORT



Site Camille-Claudel

265 Grand'rue/Échiré



plastiques

Site Saint-Hilaire-La-Palud

Place de la Mairie/St-Hilaire-la-Palud





École d'Arts plastiques

Secrétariat des 3 sites
Centre Du Guesclin,
Place Chanzy/Niort
Tél : 05 49 24 25 22
artsplastiques@agglo-niort.fr

Retrouvez toutes les informations
sur www.niortagglo.fr



Communauté d'Agglomération du Niortais
Territoires de vie